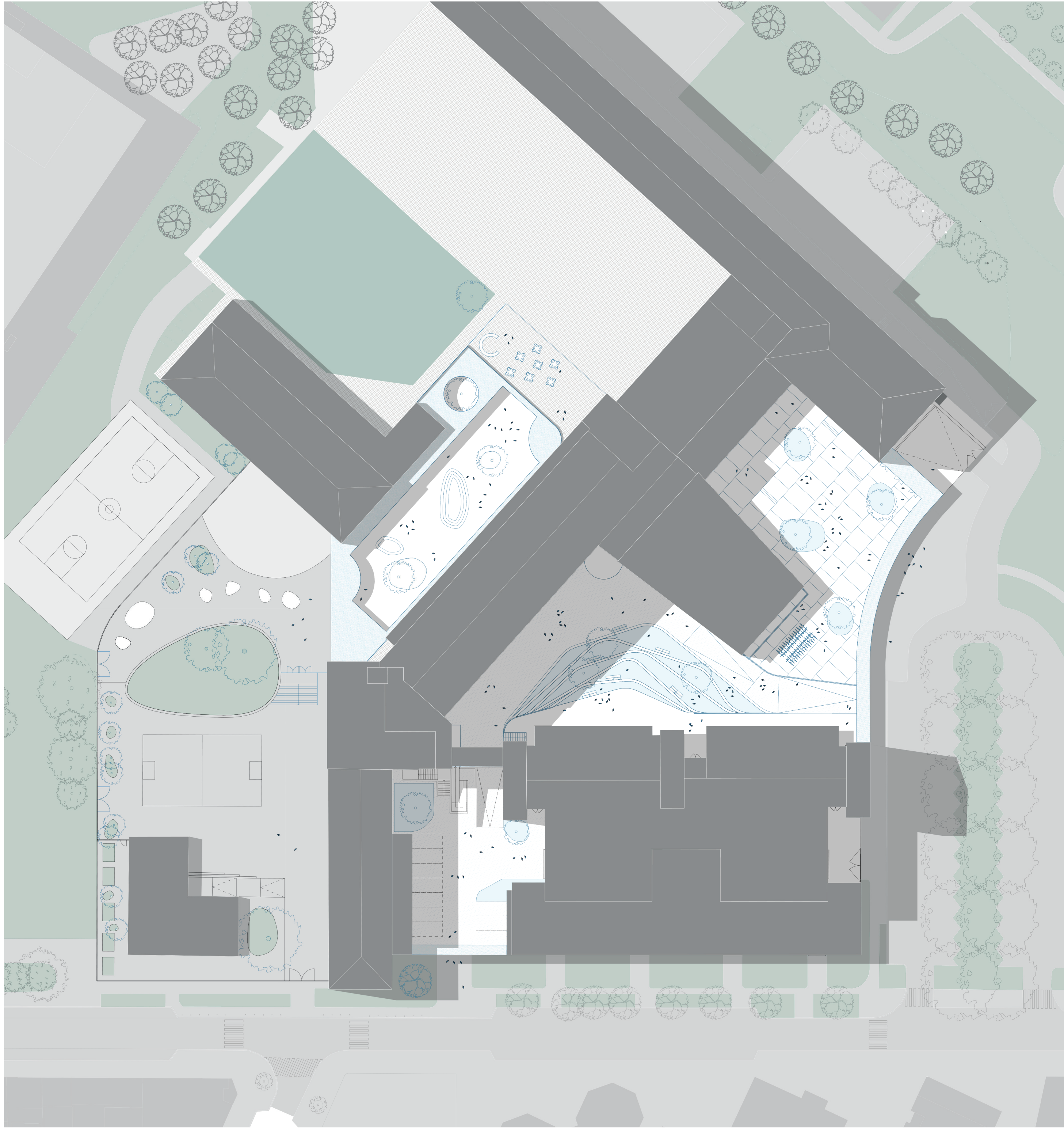
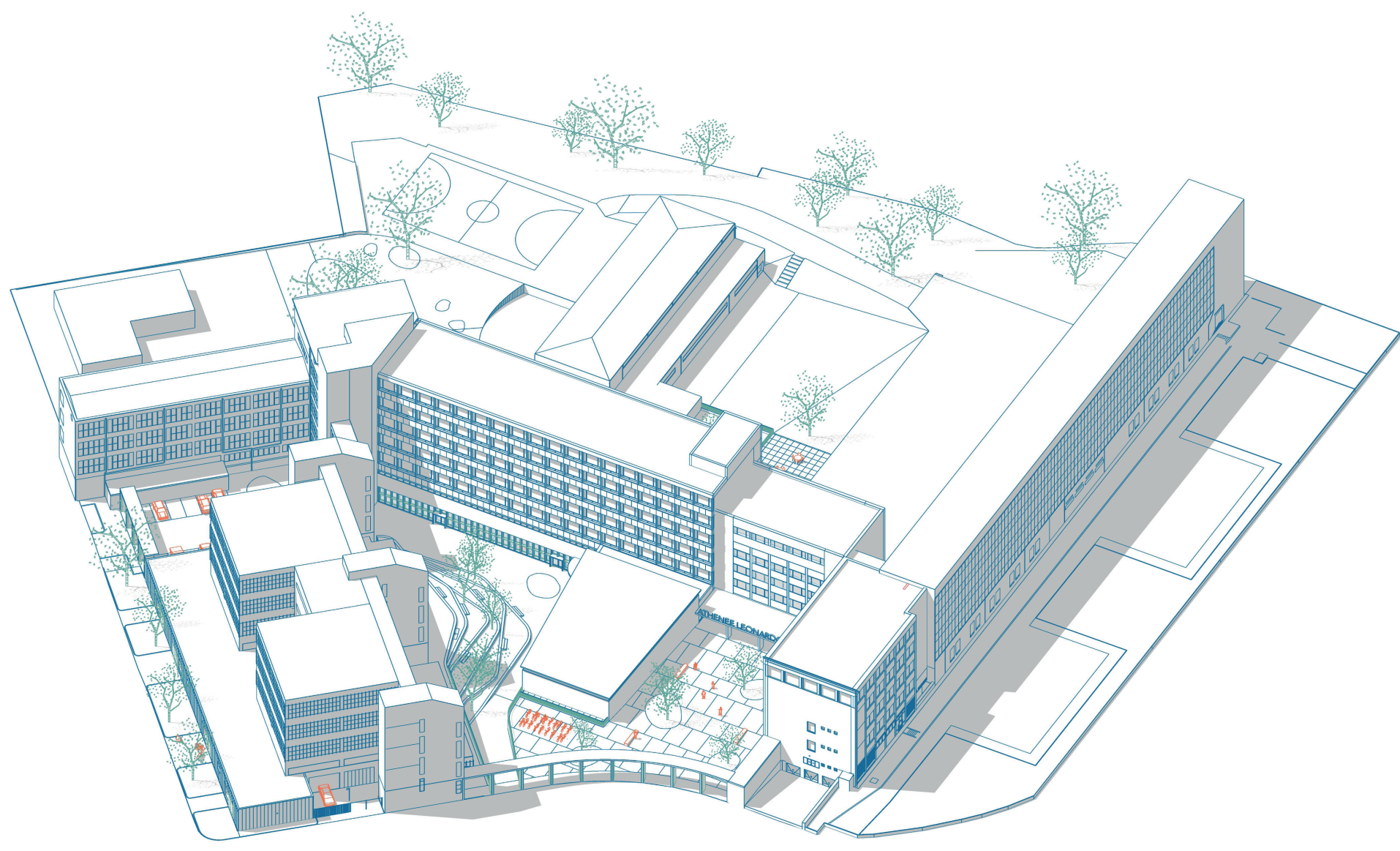
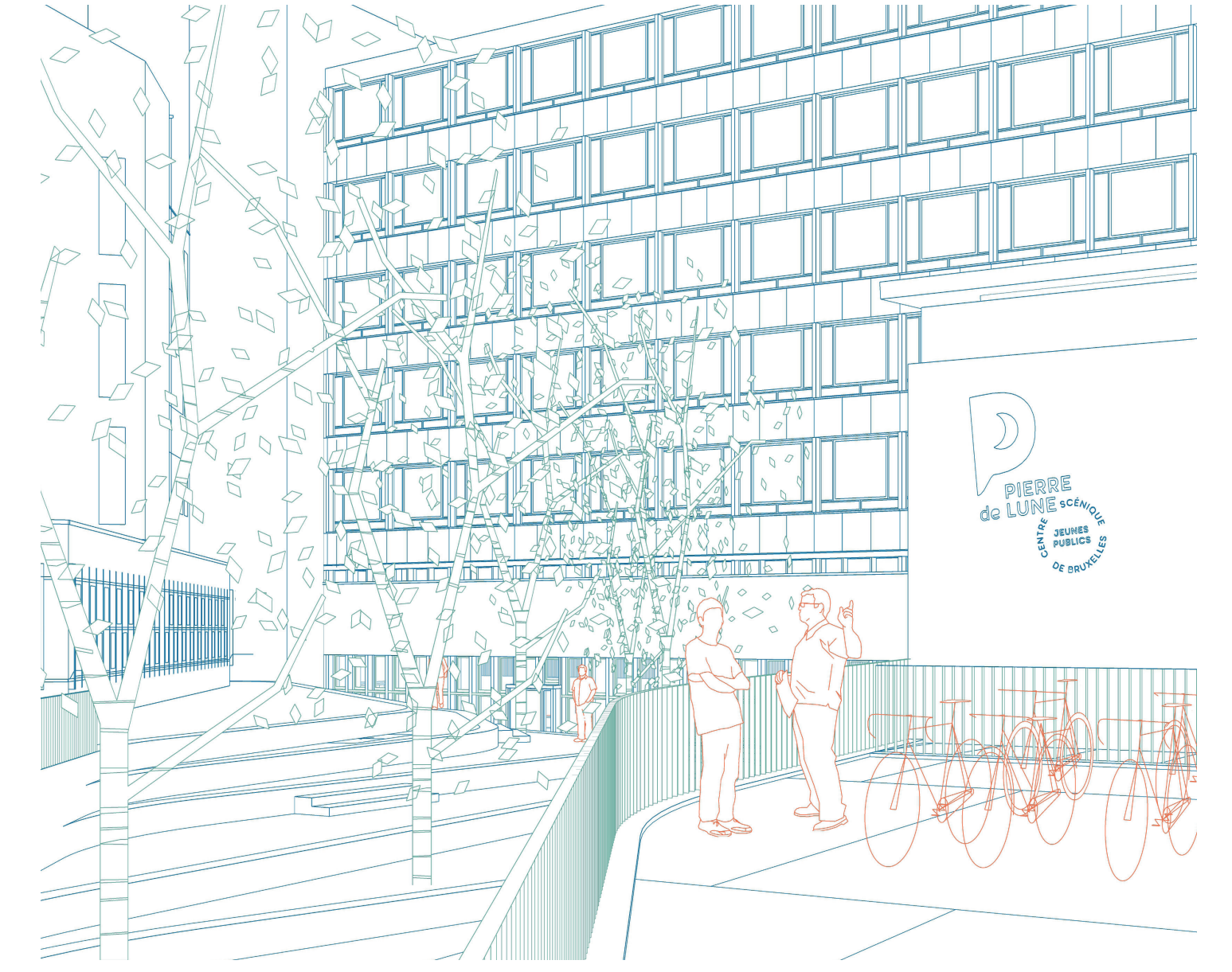
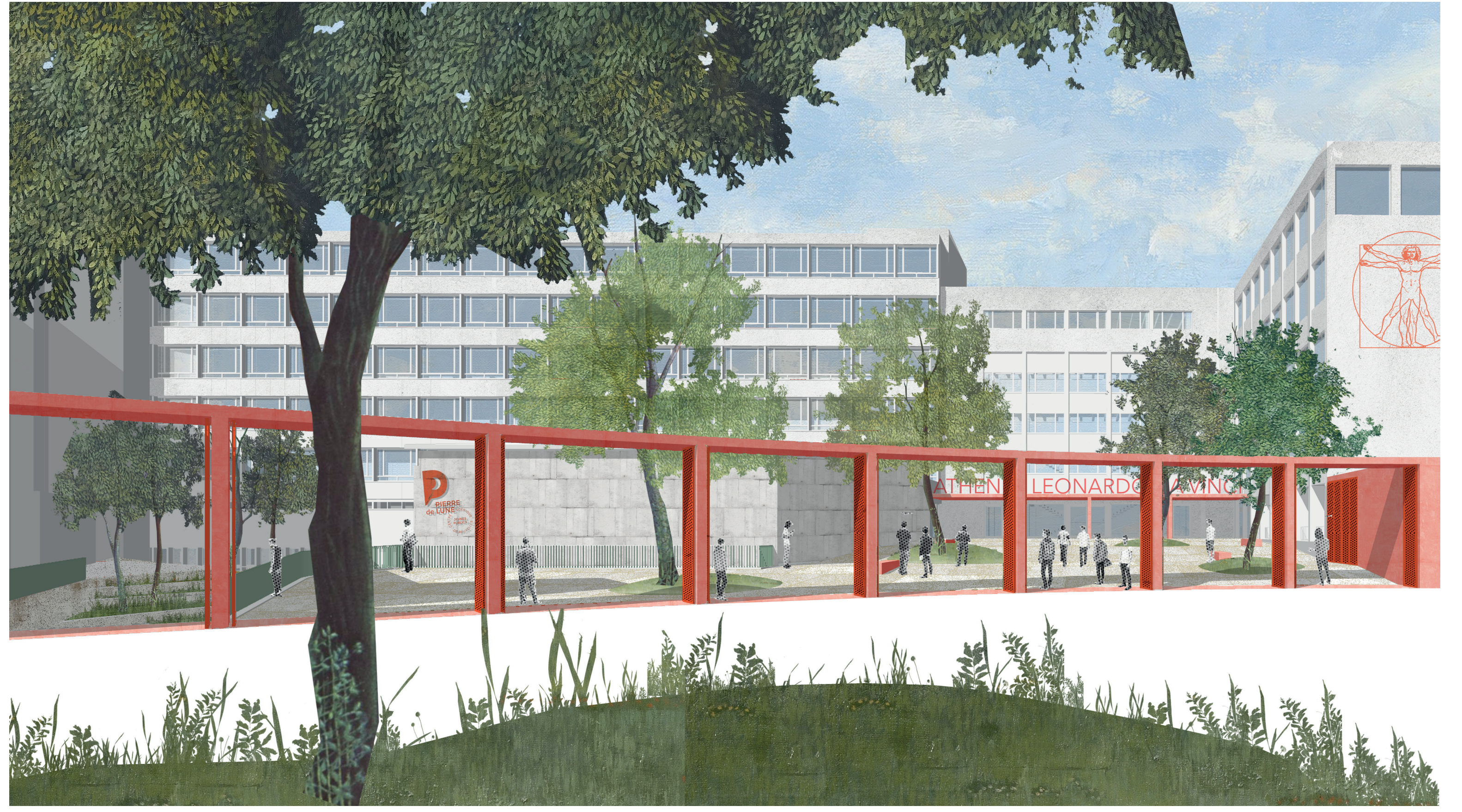


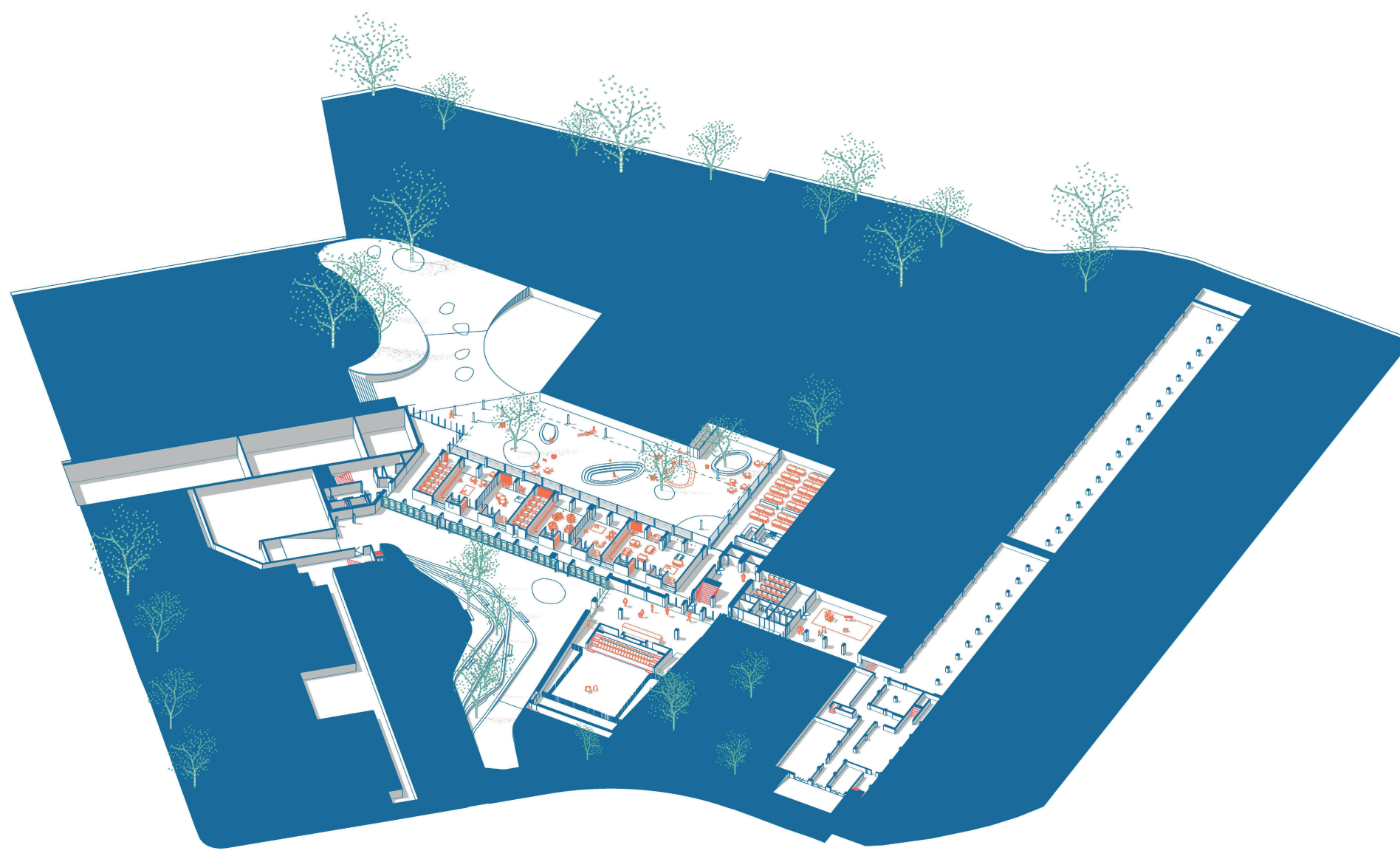
# RÉNOVATION ET EXTENSION D'UNE PARTIE DE L'ATHÉNÉE ROYAL LÉONARDO DA VINCI (ARLDV)



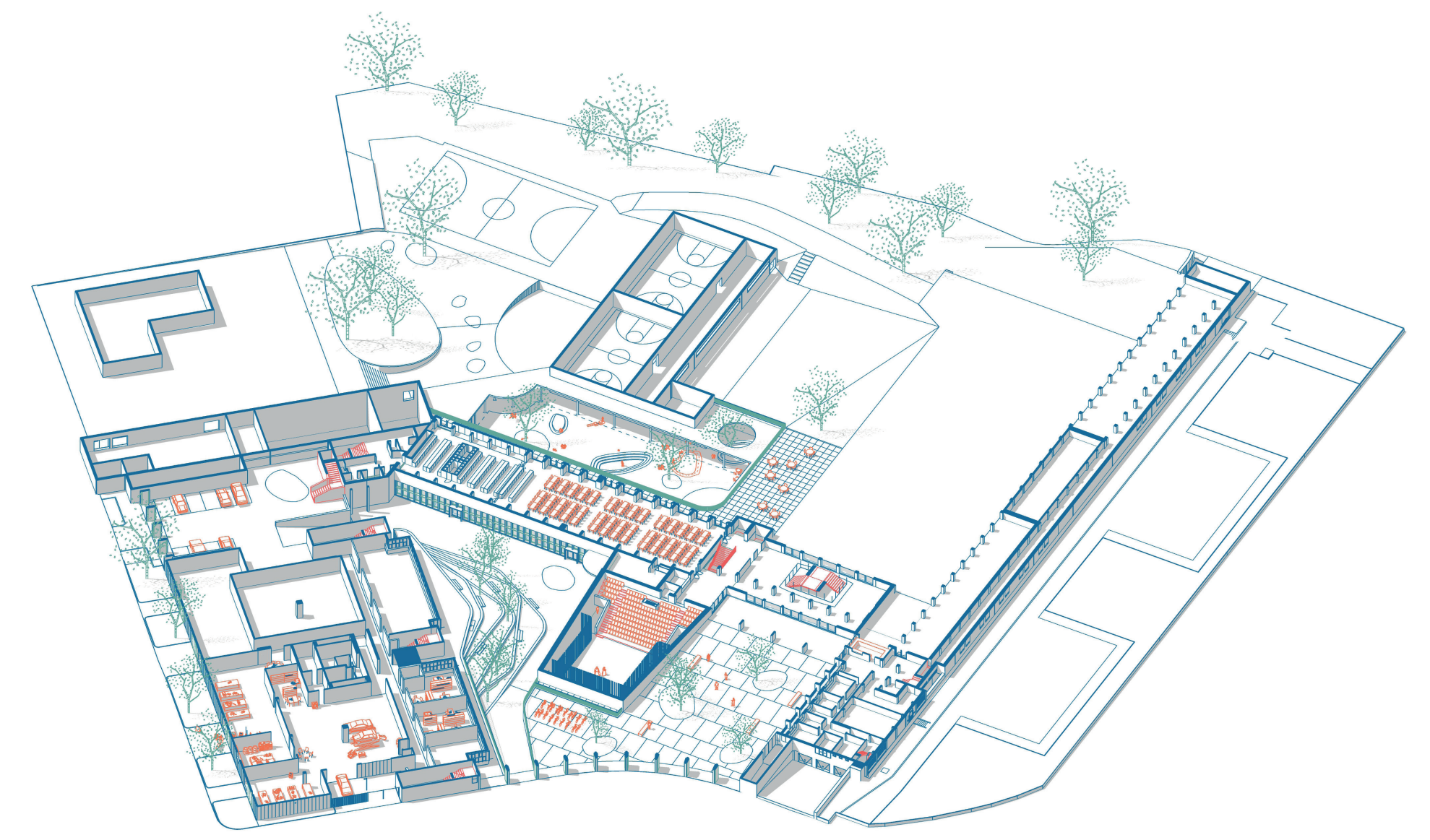
IMPLANTATION 1:500



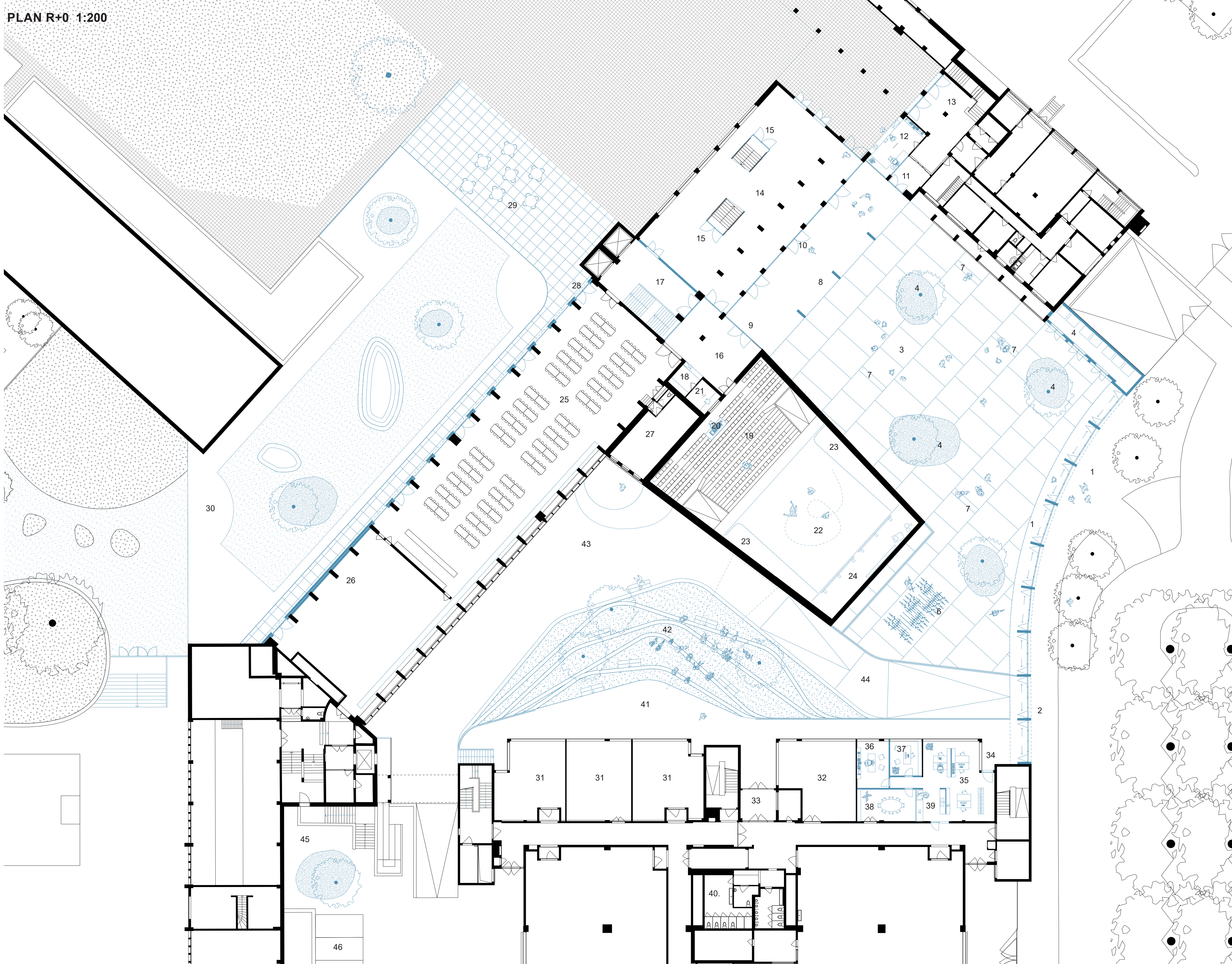
AXONOMÉTRIE GLOBALE



AXONOMÉTRIE R-1



AXONOMÉTRIE R+0



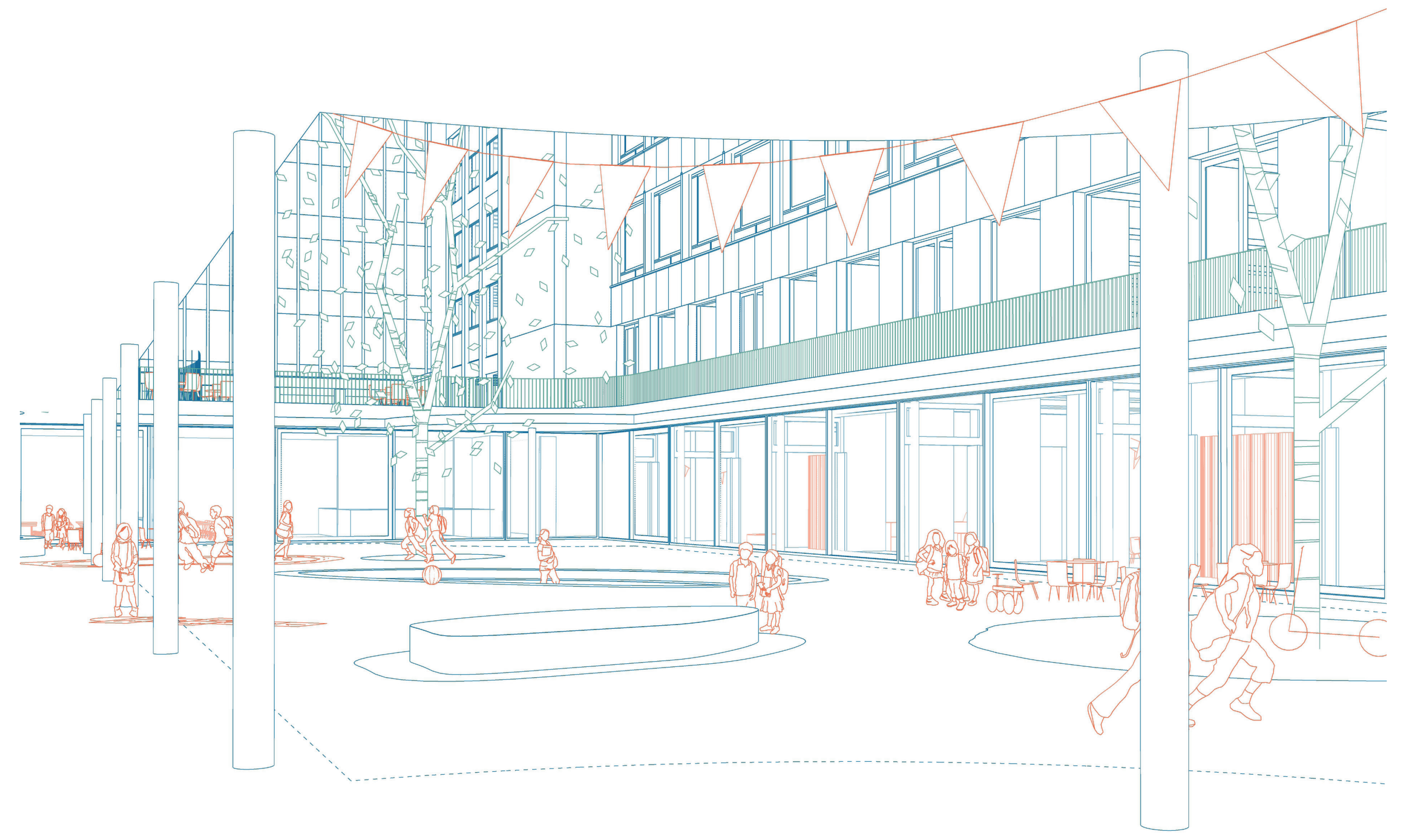
PLAN R+0 1:200

## LEGENDE:

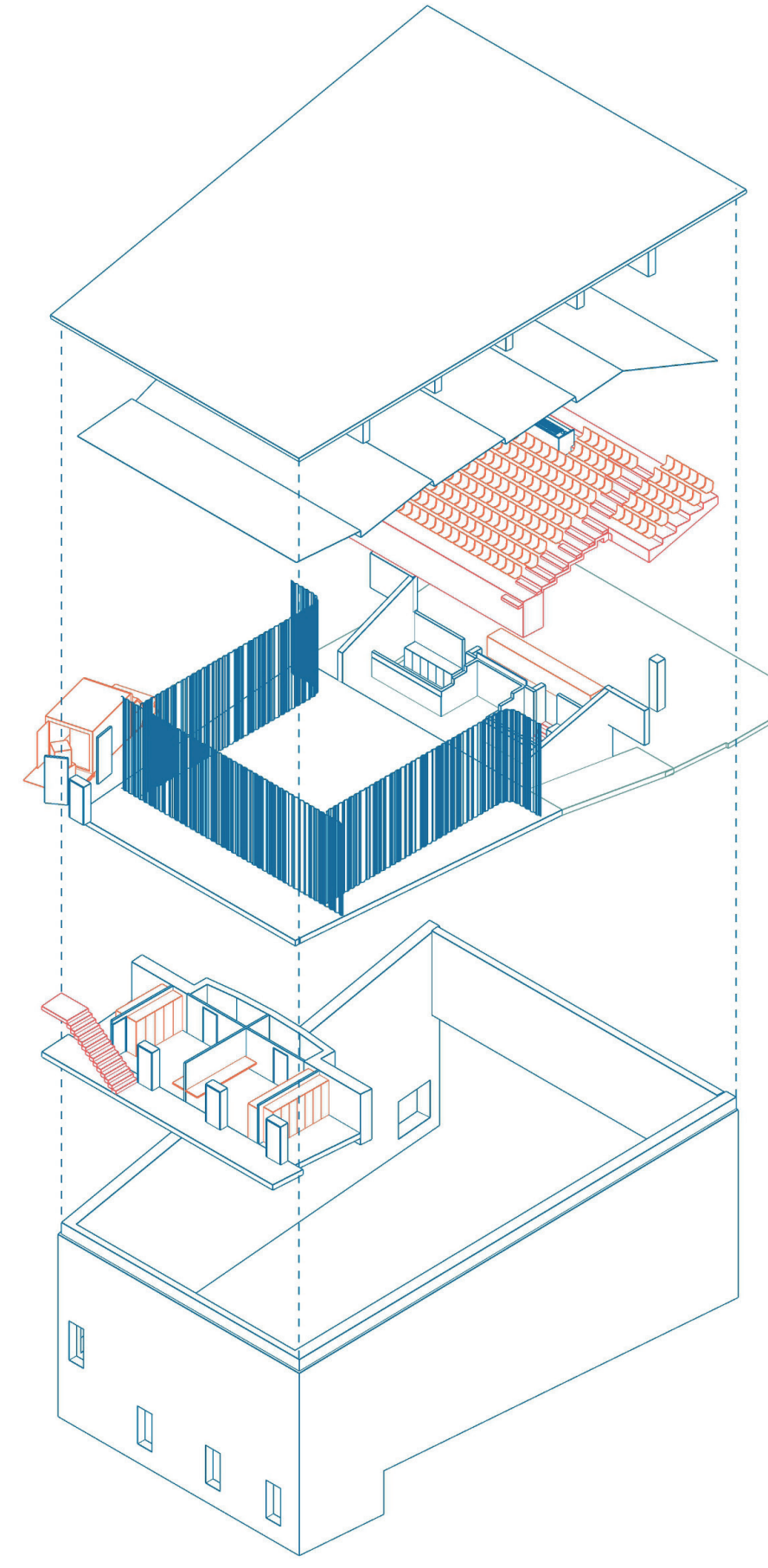
1. Entrée vers parvis
2. Entrée socle (théâtre de verdure)
3. Parvis principal
4. Local rangement poubelles
5. Îles de verdure
6. Parking vélo
7. Bancs
8. Auvent
9. Entrée théâtre
10. Entrée école
11. Entrée personnel
12. Local des éducateurs - 20m<sup>2</sup>
13. Hall d'entrée pour accès escalier - 40m<sup>2</sup>
14. Hall d'entrée principal - 281m<sup>2</sup>
15. Ferronnerie autour de l'escalier
  
16. Hall d'entrée théâtre - 55m<sup>2</sup>
17. Escalier vers R-1 - 34m<sup>2</sup>
18. Billetterie - 8m<sup>2</sup>
19. Gradins théâtre
20. Régie
21. Rangement pour régie - 8m<sup>2</sup>
22. Scène 12 x 12m
23. Dégagement latéraux / rangement - 40m<sup>2</sup>
24. Backstage / rangement - 40m<sup>2</sup>
  
25. Restaurant - 476m<sup>2</sup>
26. Cuisine restaurant - y compris lavage - 200m<sup>2</sup>
27. Local technique / ventilation - 40m<sup>2</sup>
28. Accès restaurant vers cour
29. Terrasse
30. Auvent cour maternelle
  
31. Locaux d'étude - école des devoirs & Fefa
32. Salle ludique
33. Entrée école des devoirs
  
34. Entrée administration théâtre
35. Bureaux collectifs - 55m<sup>2</sup>
36. Bureaux individuels 01 - 18m<sup>2</sup>
37. Bureaux individuels 02 - 14m<sup>2</sup>
38. Salle de réunion - 23m<sup>2</sup>
39. Local copieur - 10m<sup>2</sup>
40. Sanitaires
  
41. Placette - accès fonctions
42. Théâtre de verdure
43. Parvis bas - entrée théâtre
44. Rampe pmr - desserte zone déchargement
45. Zone plantée
46. Stationnement personnel - 10 places



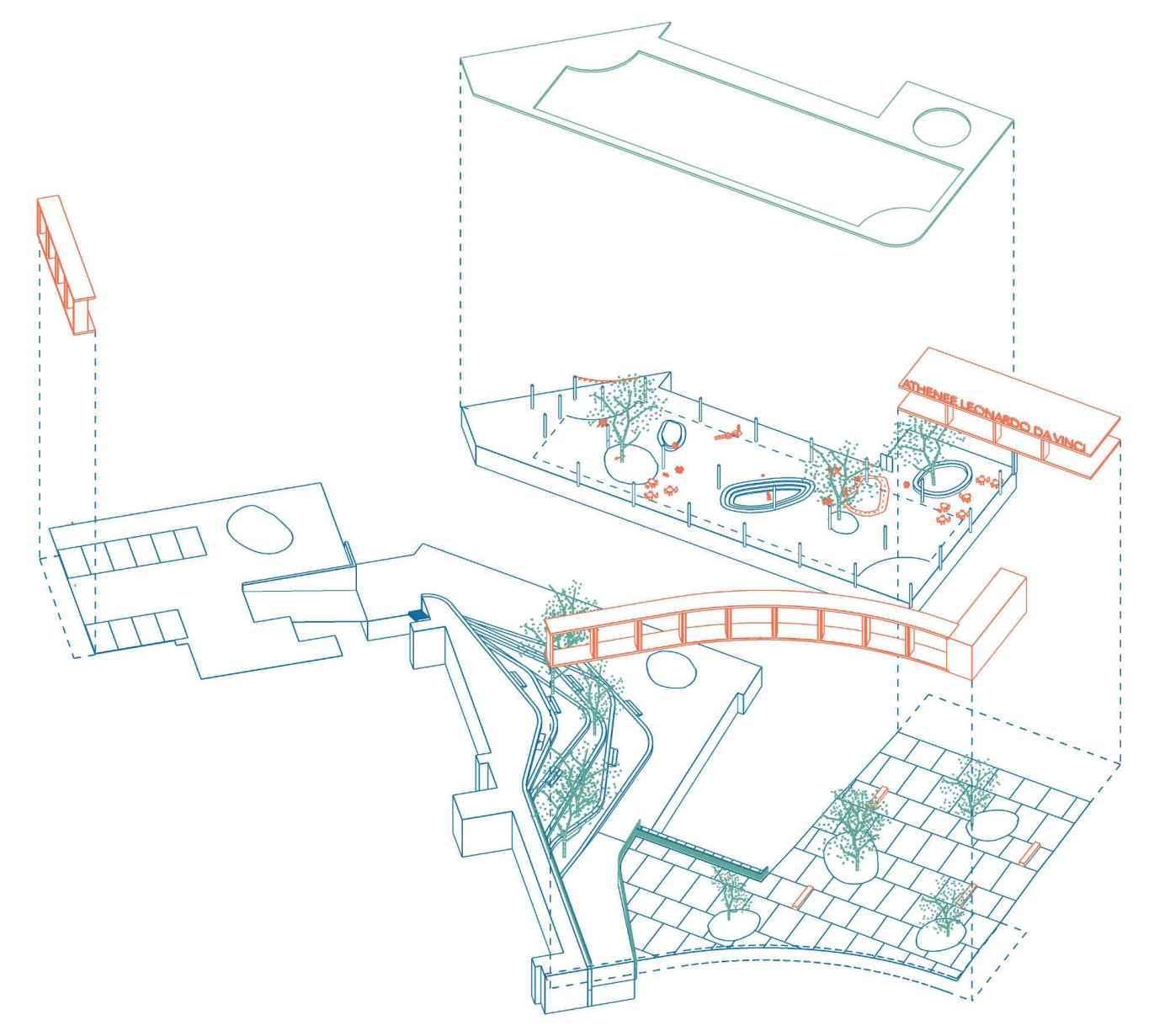
# RÉNOVATION ET EXTENSION D'UNE PARTIE DE L'ATHÉNÉE ROYAL LÉONARDO DA VINCI (ARLDV)



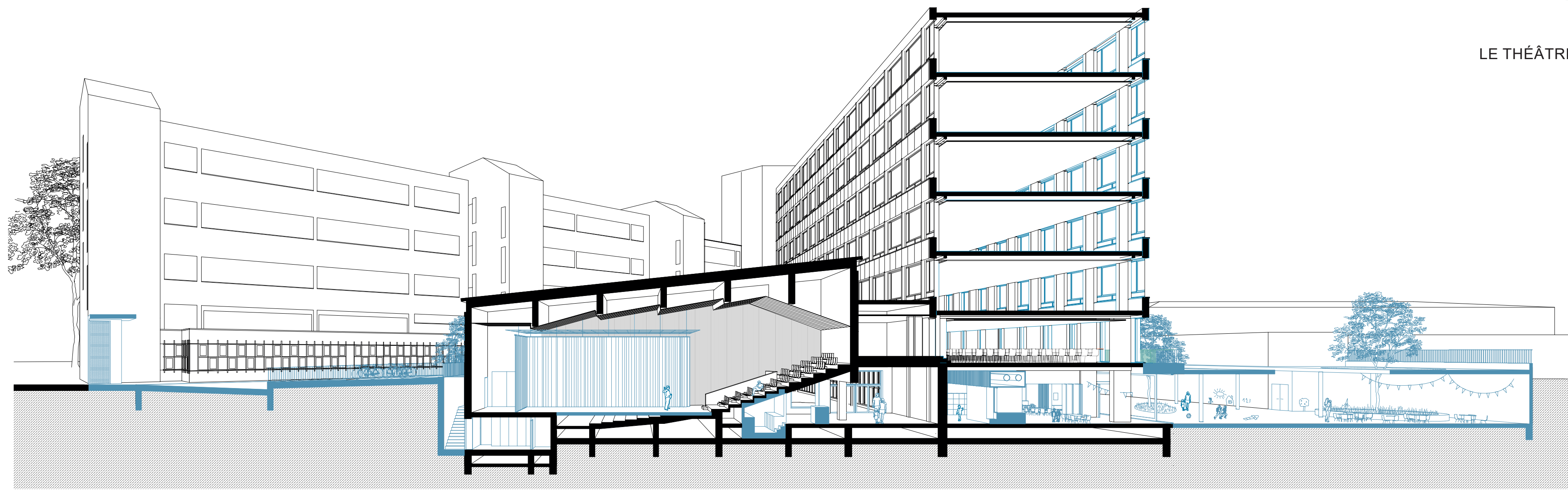
COUPE AA 1:200



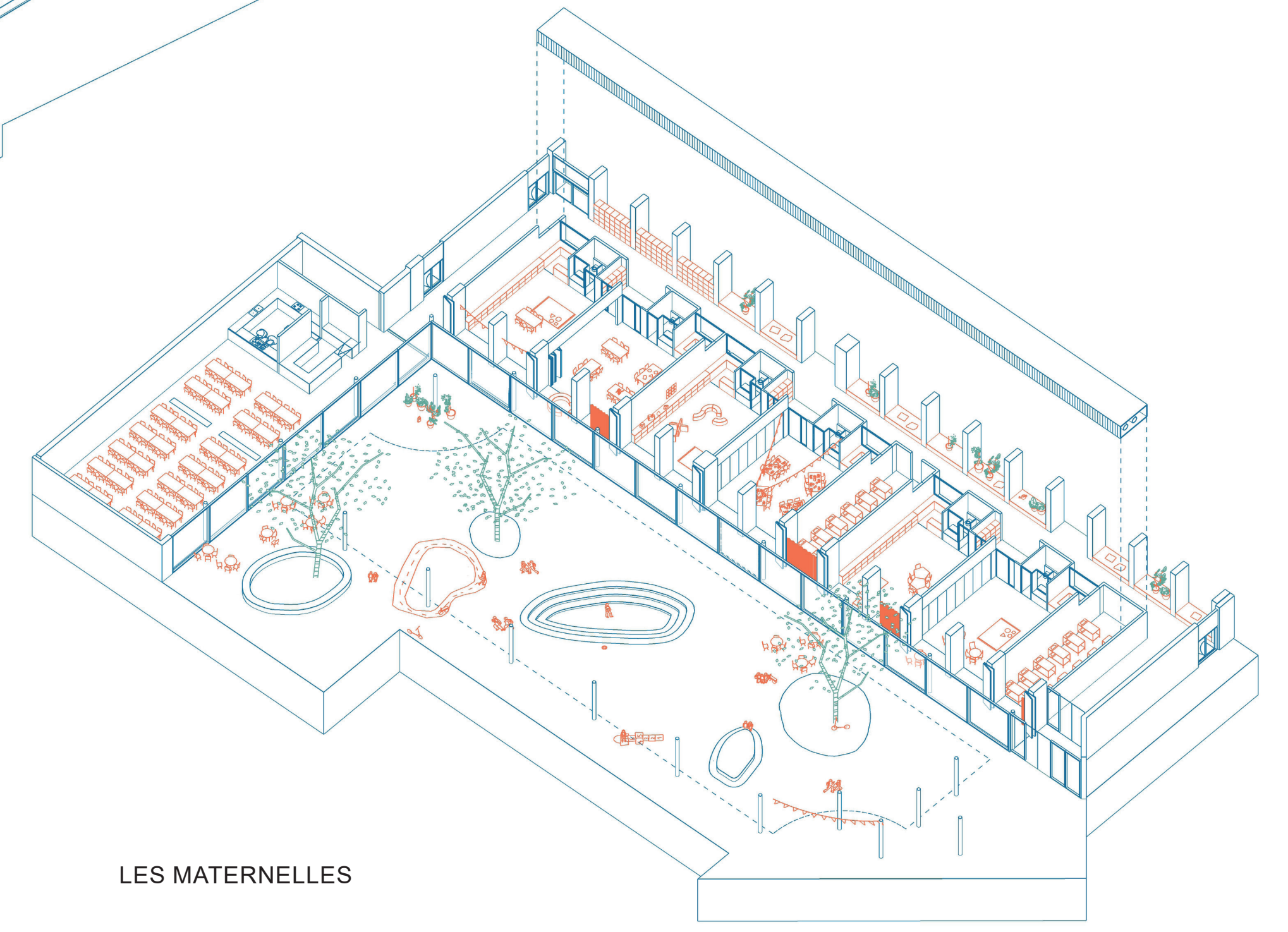
LE THÉÂTRE



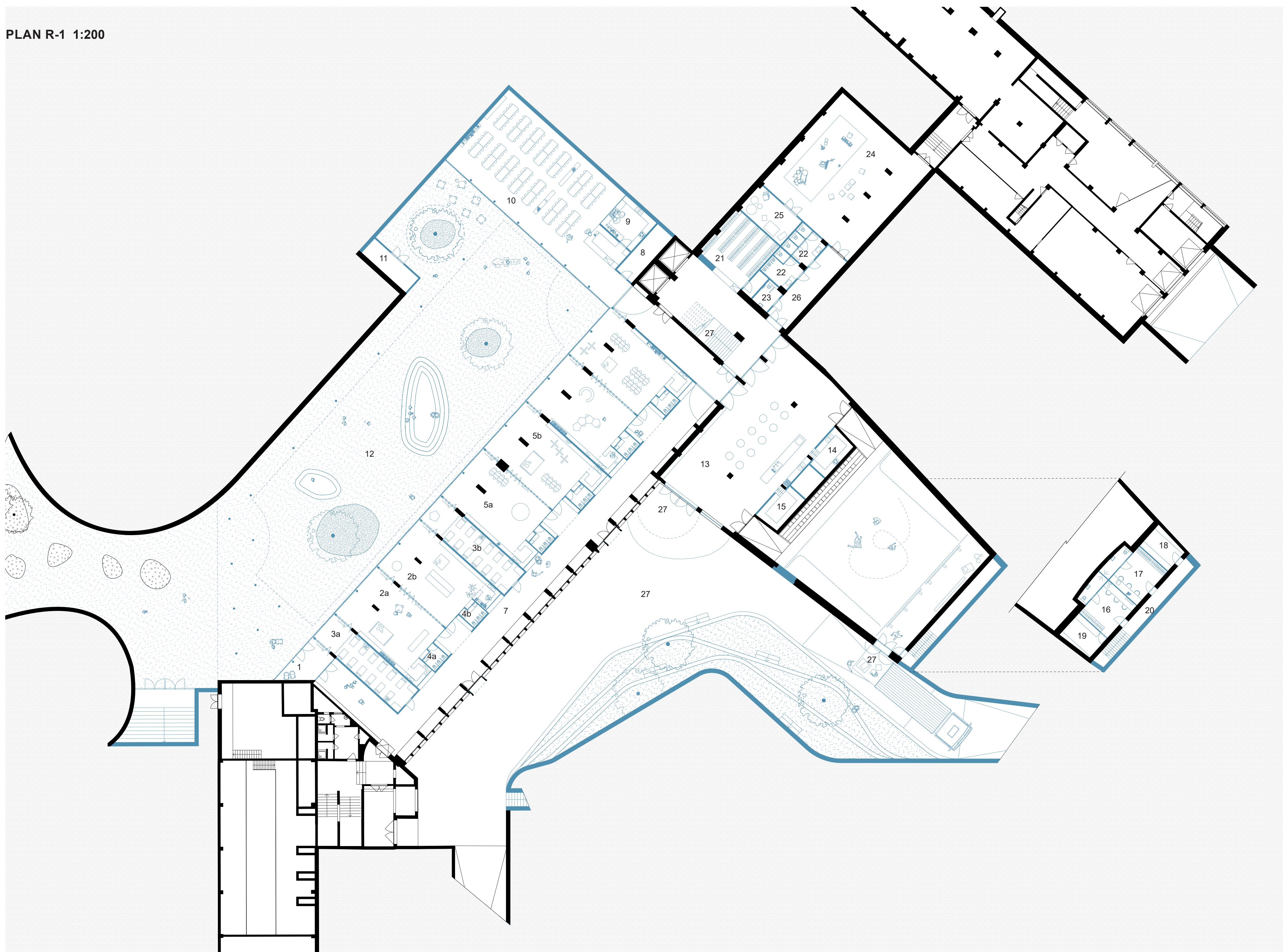
LES INTERVENTIONS EXTÉRIURES



COUPE BB 1:200



LES MATERNELLES



PLAN R-1 1:200

## LEGENDE:

### MATERNELLE

1. Hall d'entrée maternelle - 15m<sup>2</sup>
- 2a. Classe maternelle section petit - 67m<sup>2</sup>
- 2b. Classe maternelle section petit - 67m<sup>2</sup>
- 3a. Local sieste - 38m<sup>2</sup>
- 3b. Local sieste - 38m<sup>2</sup>
- 4a. Sanitaires - coin linge
- 4a. Sanitaires - coin linge
- 5a. Classe maternelle section moyen - 68m<sup>2</sup>
- 5b. Classe maternelle section moyen - 68m<sup>2</sup>
- 5c. Sanitaires
- 5d. Sanitaires
- 6a. Classe maternelle section grand - 68m<sup>2</sup>
- 6b. Classe maternelle section grand - 68m<sup>2</sup>
7. Couloir / vestiaires - 160m<sup>2</sup>
8. Local technique ventilation - 10m<sup>2</sup>
9. Cuisine - gestion du service - 26m<sup>2</sup>
10. Réfectoire - 160m<sup>2</sup>
11. Rangement extérieur pour jeux
12. Cour de récréation des maternelles

### THÉÂTRE

13. Foyer et bar - 190m<sup>2</sup>
14. Cuisine - 12m<sup>2</sup>
15. Rangement - 12m<sup>2</sup>
16. Loges hommes - 22m<sup>2</sup>
17. Loges femmes - 22m<sup>2</sup>
18. Buanderie - 11m<sup>2</sup>
19. Rangement costume - 11m<sup>2</sup>
20. Circulation - 18m<sup>2</sup>
21. Vestiaires - 33m<sup>2</sup>
22. Sanitaires H/F
23. Sanitaire pmr
24. Salle de répétition - 150m<sup>2</sup>
25. Rangement - stockage - 18m<sup>2</sup>
26. Couloir
27. Escalier vers rdc
28. Accès camion - zone de déchargement
29. Entrée inférieure
30. Parvis bas du théâtre / théâtre de verdure