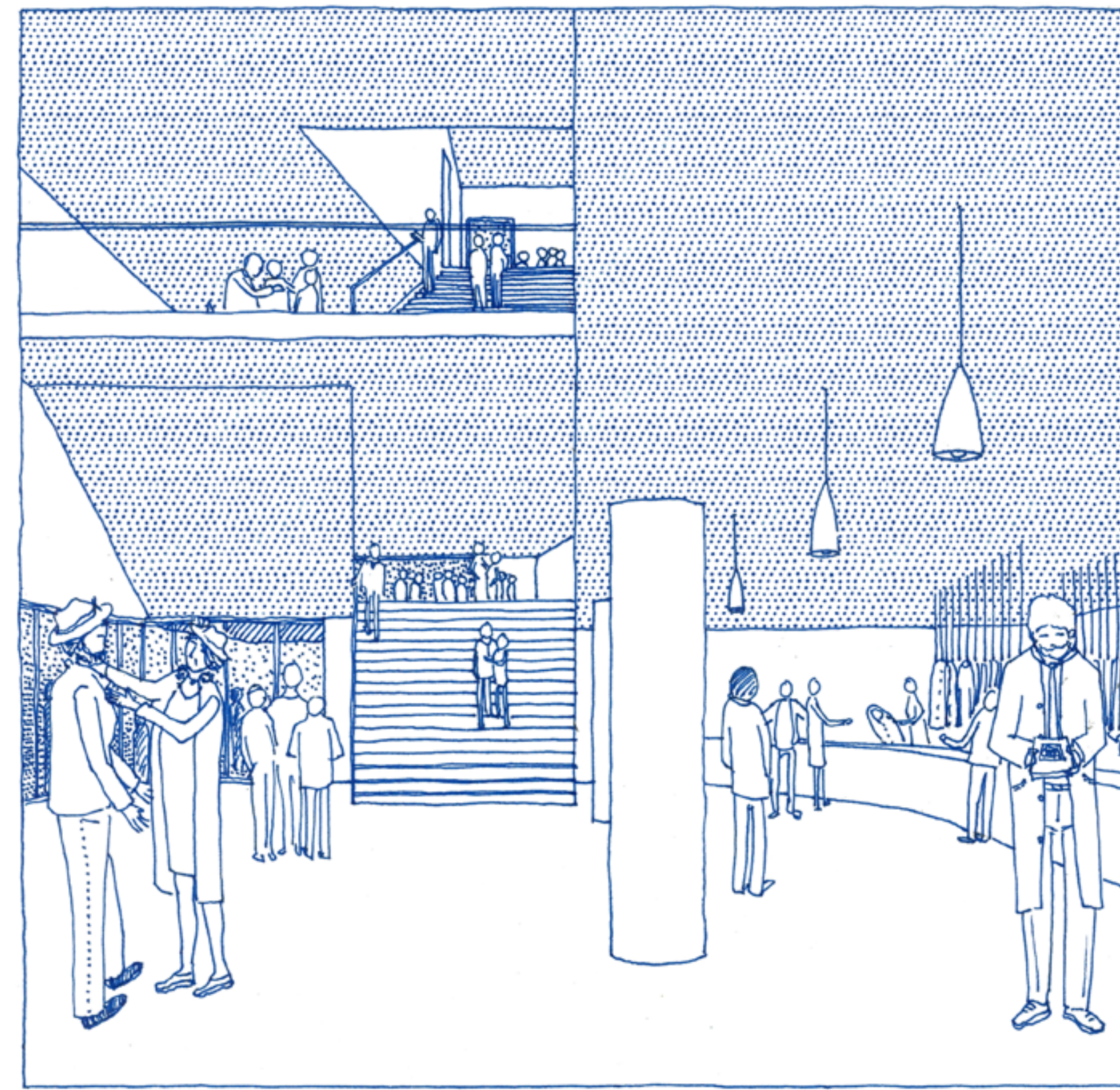
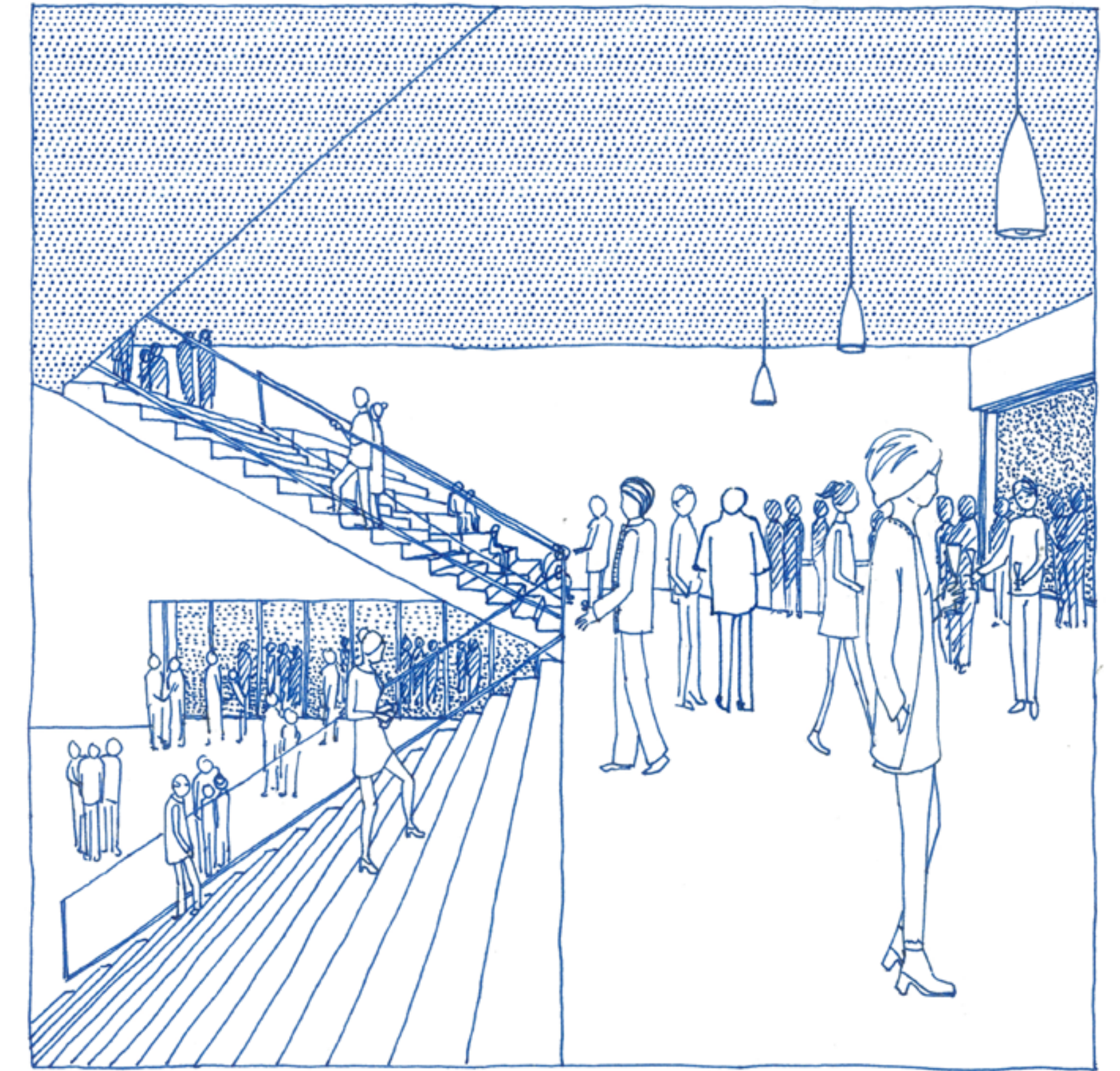


Vue dans le foyer principal sur le bar et le vestiaire



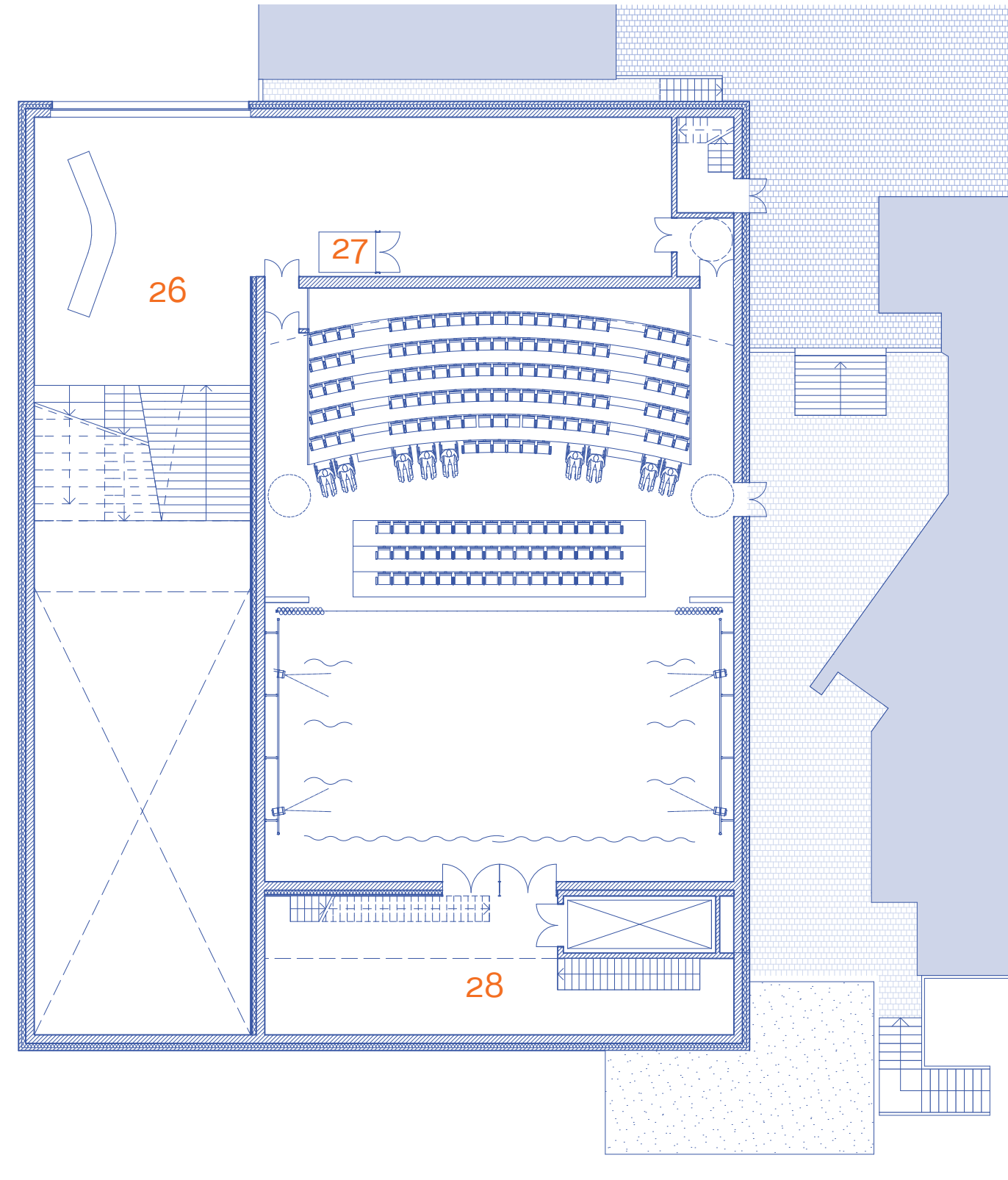
Vue depuis le foyer principal sur l'entrée, l'escalier monumental et le vestiaire



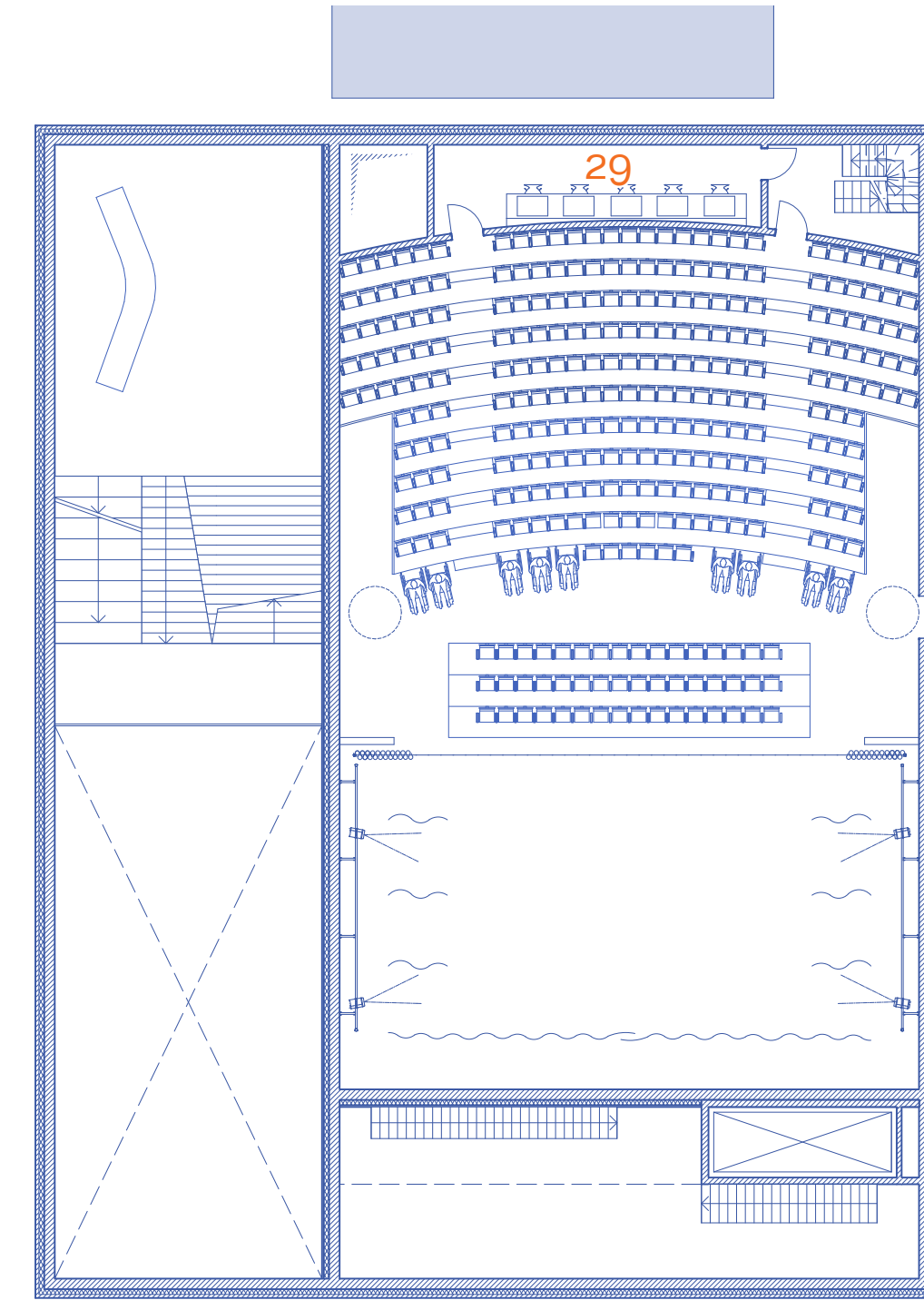
Vue du foyer haut vers l'entrée. Palier d'accès à la salle



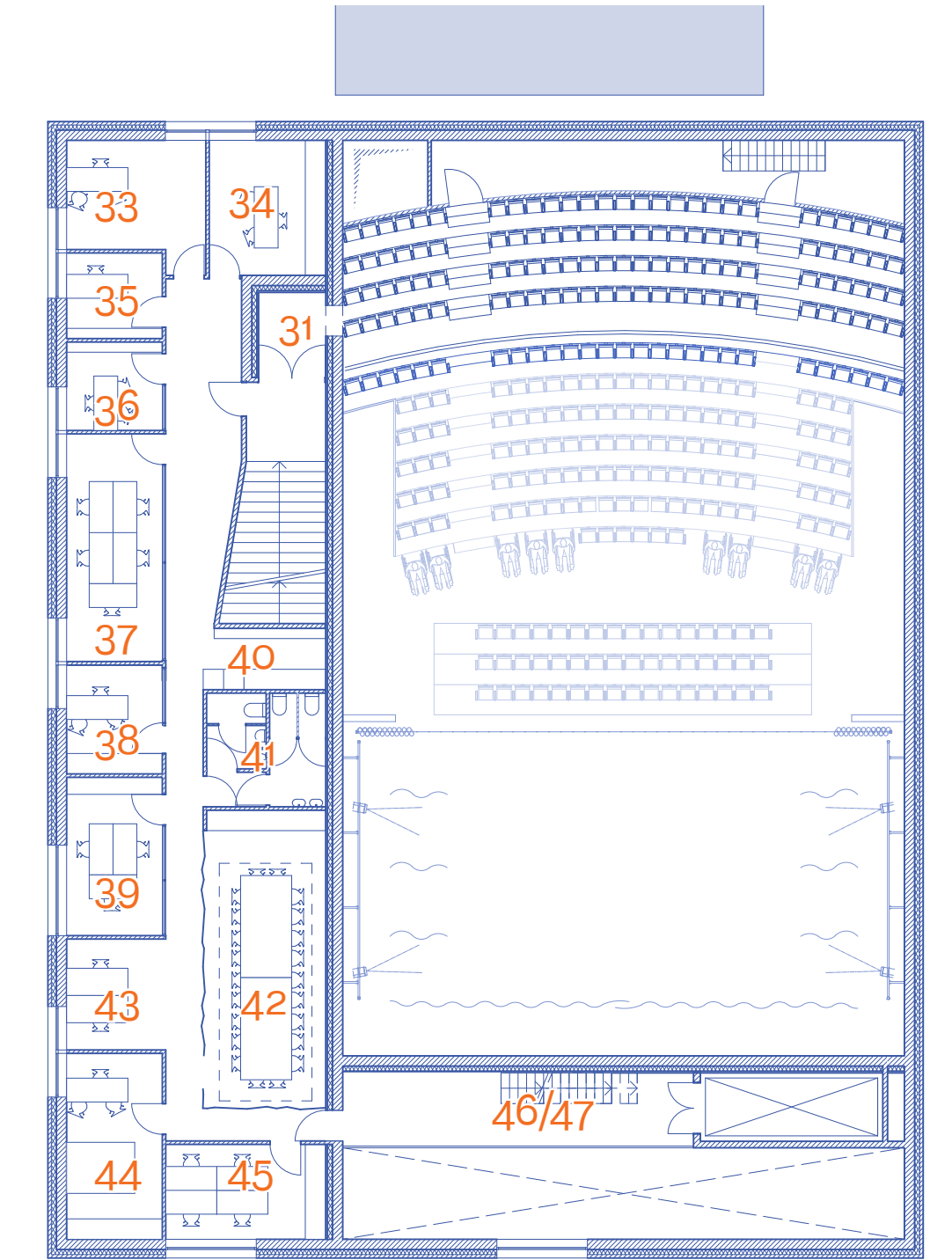
1/200 R-0



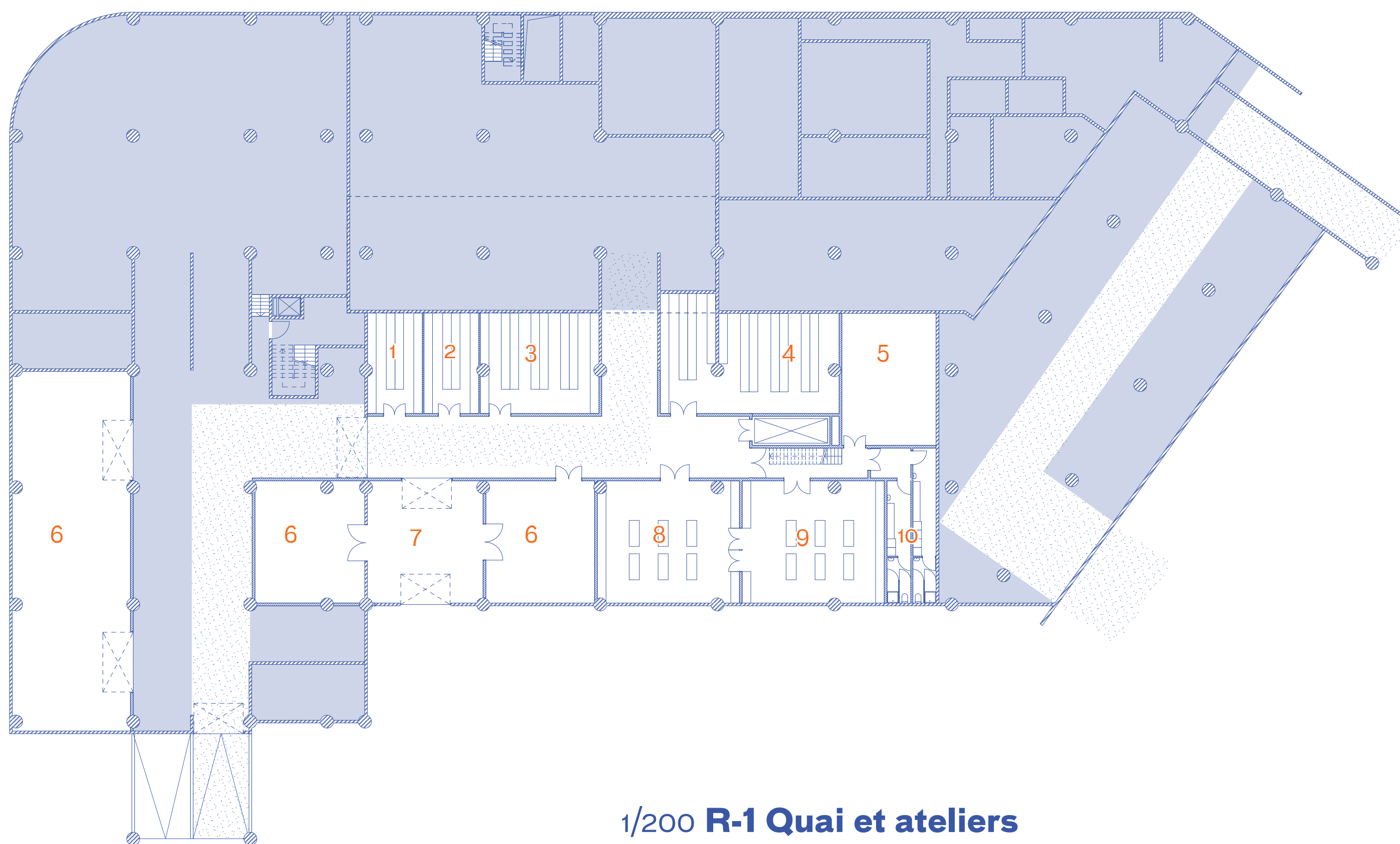
1/200 R+1 Salle parterre



1/200 R+1.5 Régie

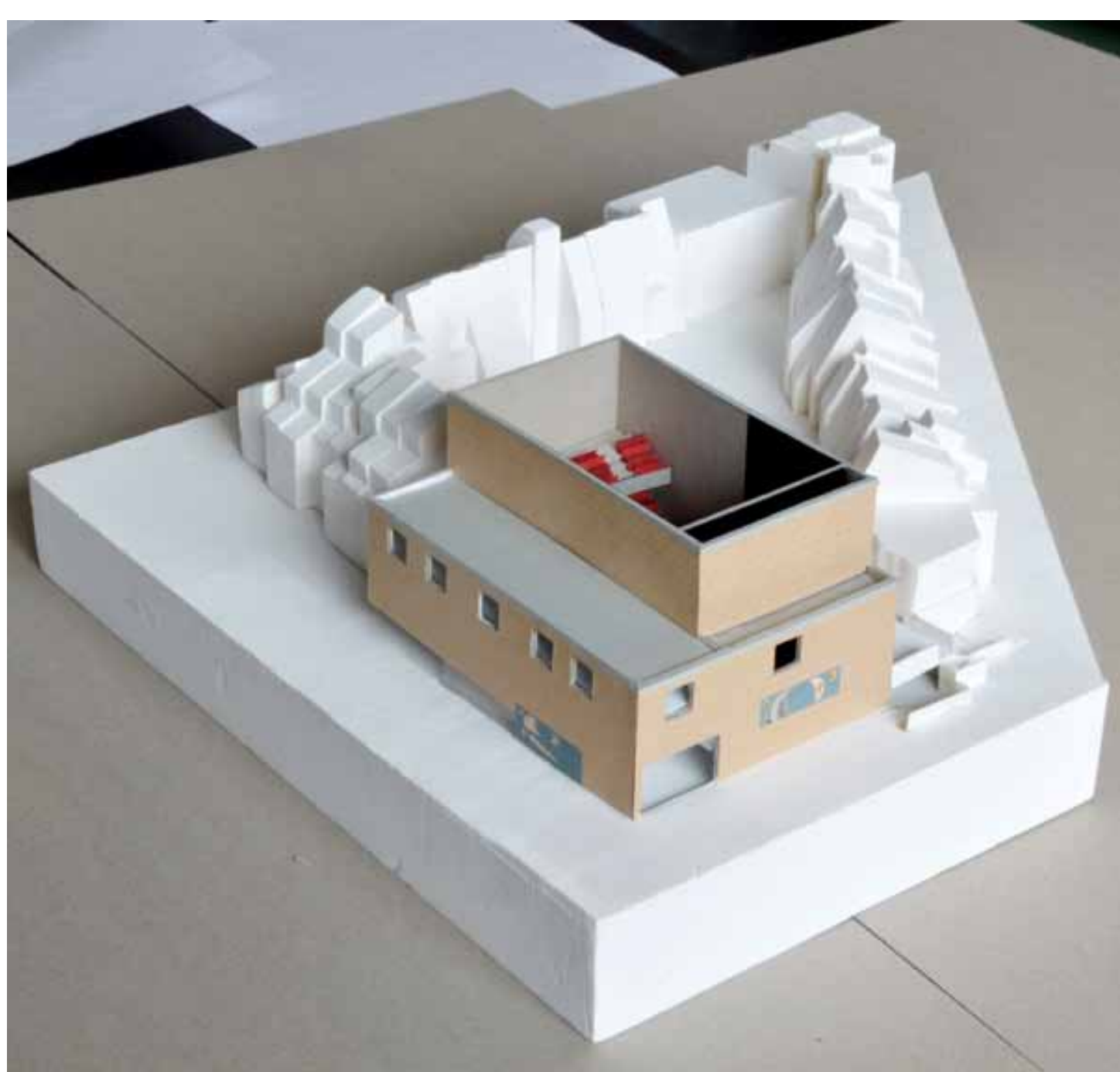


1/200 R+2 Salle balcons



1/200 R-1 Quai et ateliers

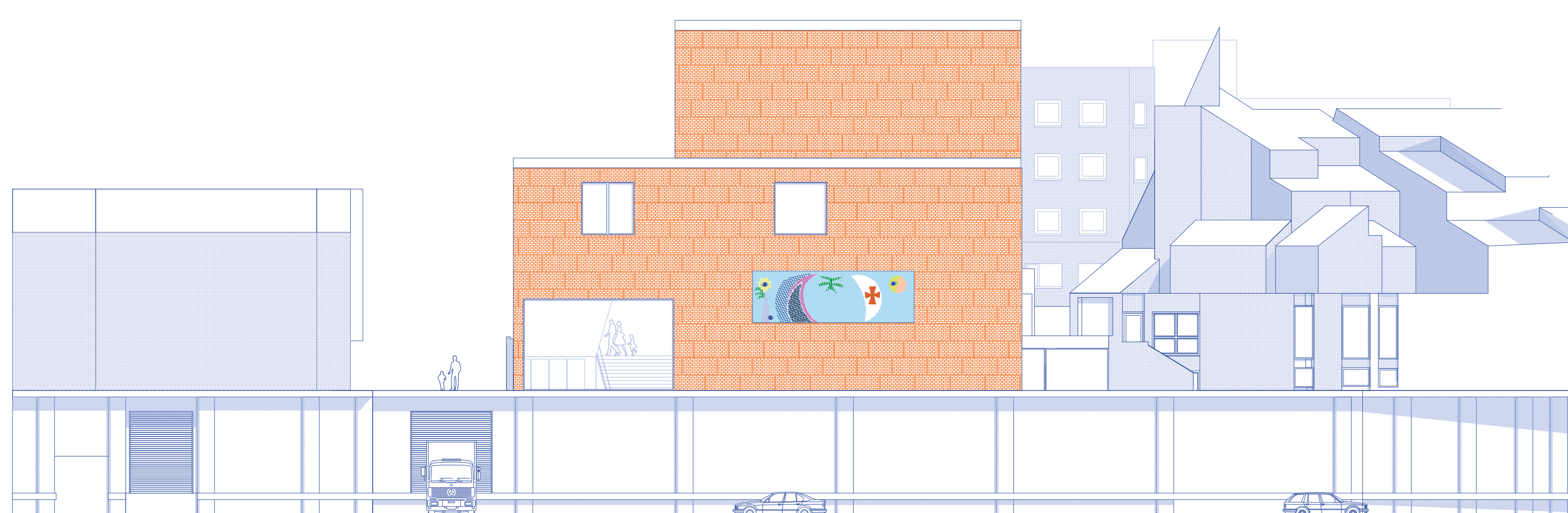
- | | | |
|--|---|---|
| <p>R -1</p> <ol style="list-style-type: none"> 1. réserve économat 2. réserve cafétéria 3. archives mortes 4. stock costumes 5. local technique 6. stock décors 7. quai de déchargement 8. atelier bois 9. atelier métal 10. vestiaires et casiers pour le personnel du théâtre <p>R 0 (locaux publics)</p> <ol style="list-style-type: none"> 11. foyer bas 12. desk d'accueil, billetterie 13. bar 14. vestiaire 16. accès sanitaires publics 17. mur affichage ATJV | <p>R 0 (locaux techniques et artistiques)</p> <ol style="list-style-type: none"> 18. loges 19. sanitaires et douches loges 21. cuisine - détente 22. bureau économat 23. bureau fermé accueil 24. atelier costumes 25. accès équipe technique et artistique <p>R+1</p> <ol style="list-style-type: none"> 26. foyer haut 27. élévateur PMR 28. stock décors arrière scène <p>R +1.5</p> <ol style="list-style-type: none"> 29. régie | <p>R +2</p> <ol style="list-style-type: none"> 31. accès balcons public 33. direction 34. adjoint à la direction 35. assistant de direction 36. secrétariat général 37. relations publiques 38. direction financière 39. comptabilité 40. local serveurs photocopies 41. sanitaires 42. espace réunion 43. bureau polyvalent 44. directeur technique 45. équipe technique <p>R +3 (accès passerelle)</p> <ol style="list-style-type: none"> 46. local son <p>R +4 (accès grill)</p> <ol style="list-style-type: none"> 47. local gradateurs |
|--|---|---|



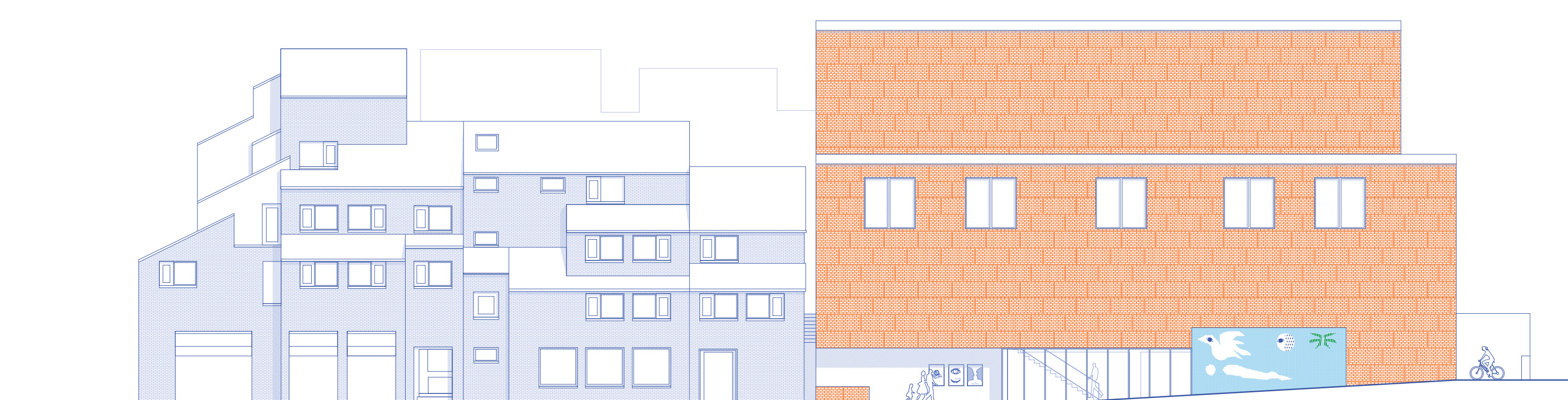
Matérialités intérieures : Kriekelaar (AgwA)



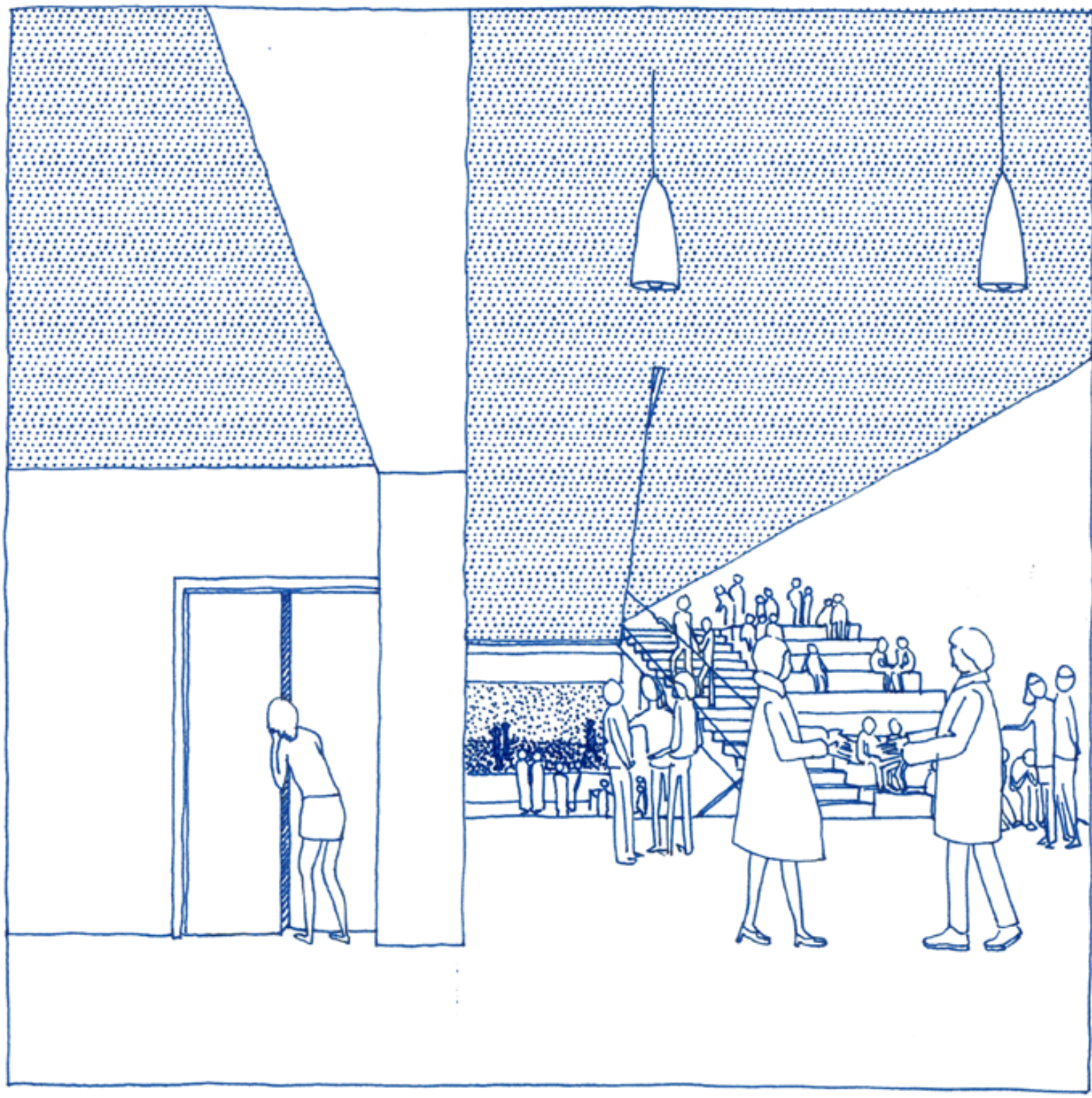
Mobiliers : Palais de Tokyo (Lacaton & Vassal) - Théâtre du Soleil, Cartoucherie de Vincennes (Paris) - Muller Van Severen (Belgique)



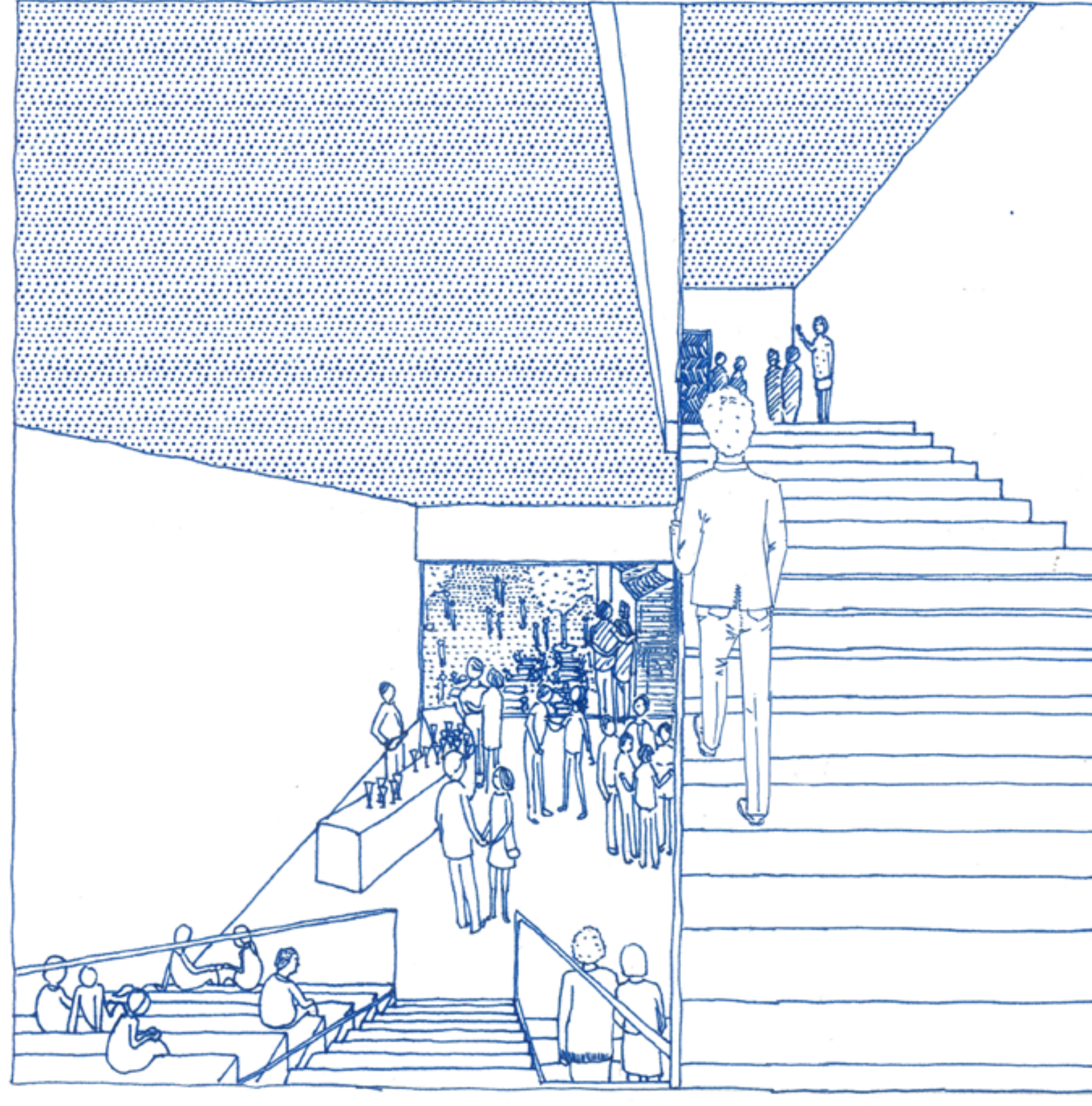
1/200 Élévation Rue du Sablon



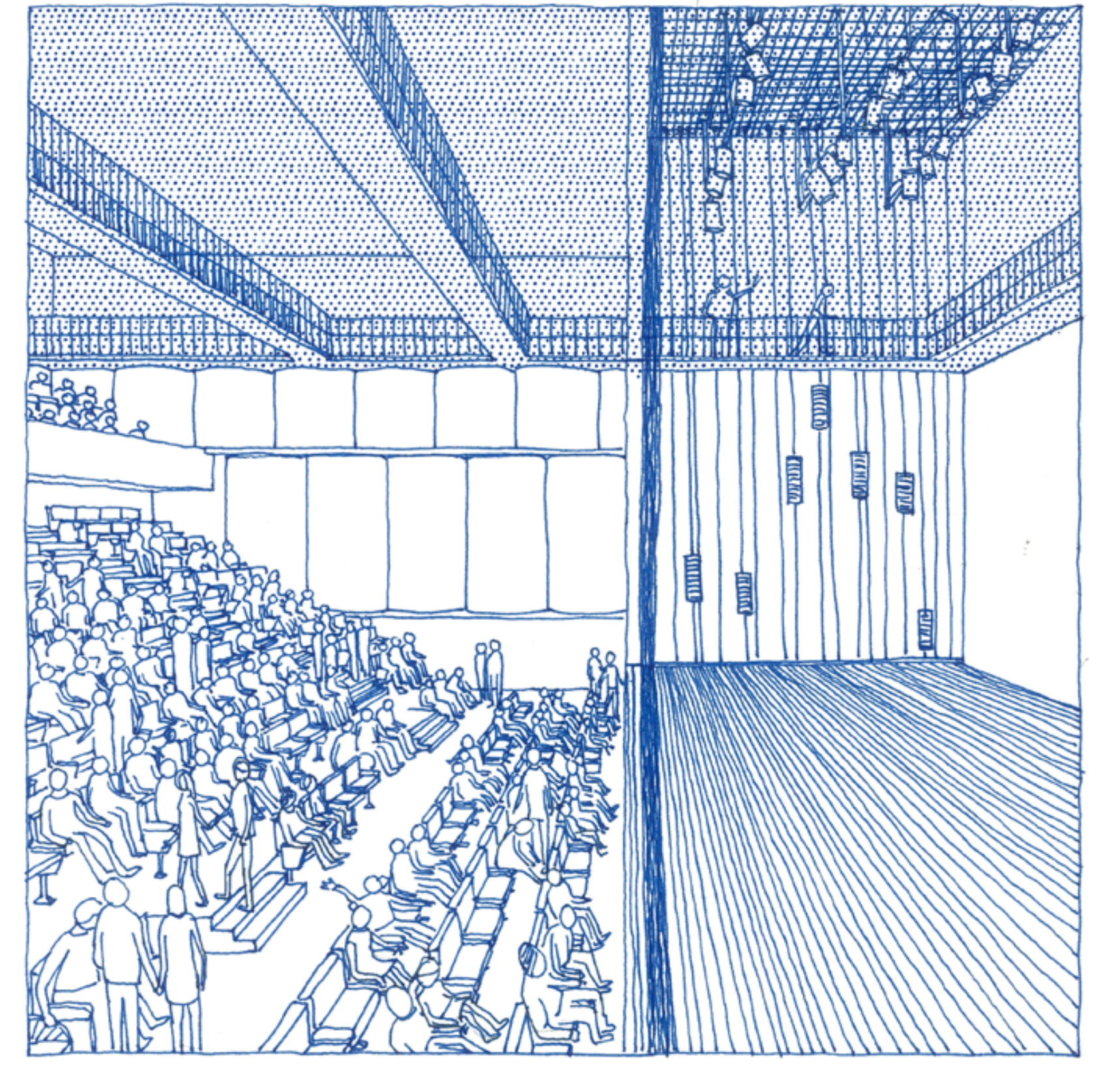
1/200 Élévation Rue Rabelais



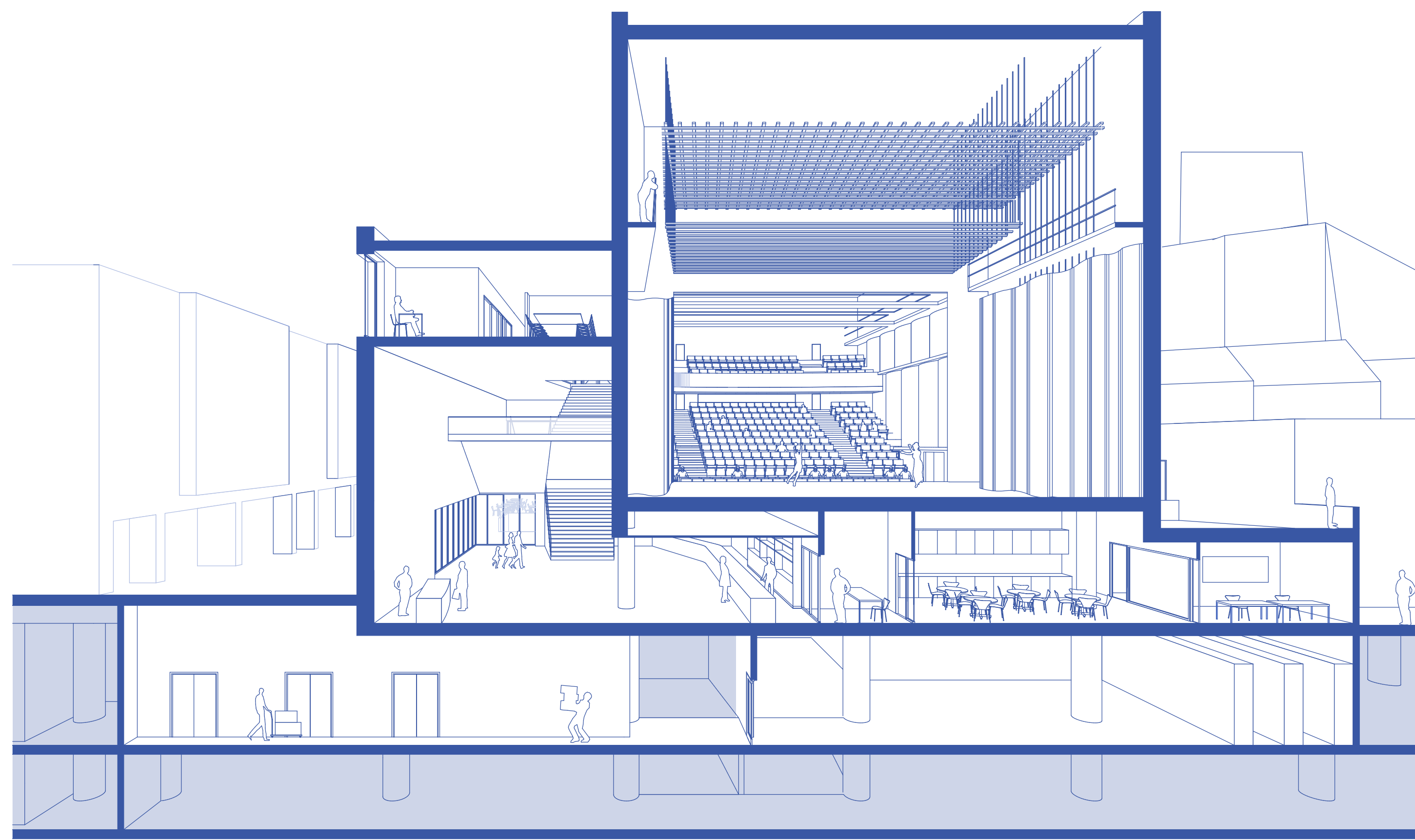
Vue du foyer donnant accès à la salle et escalier monumental en gradin



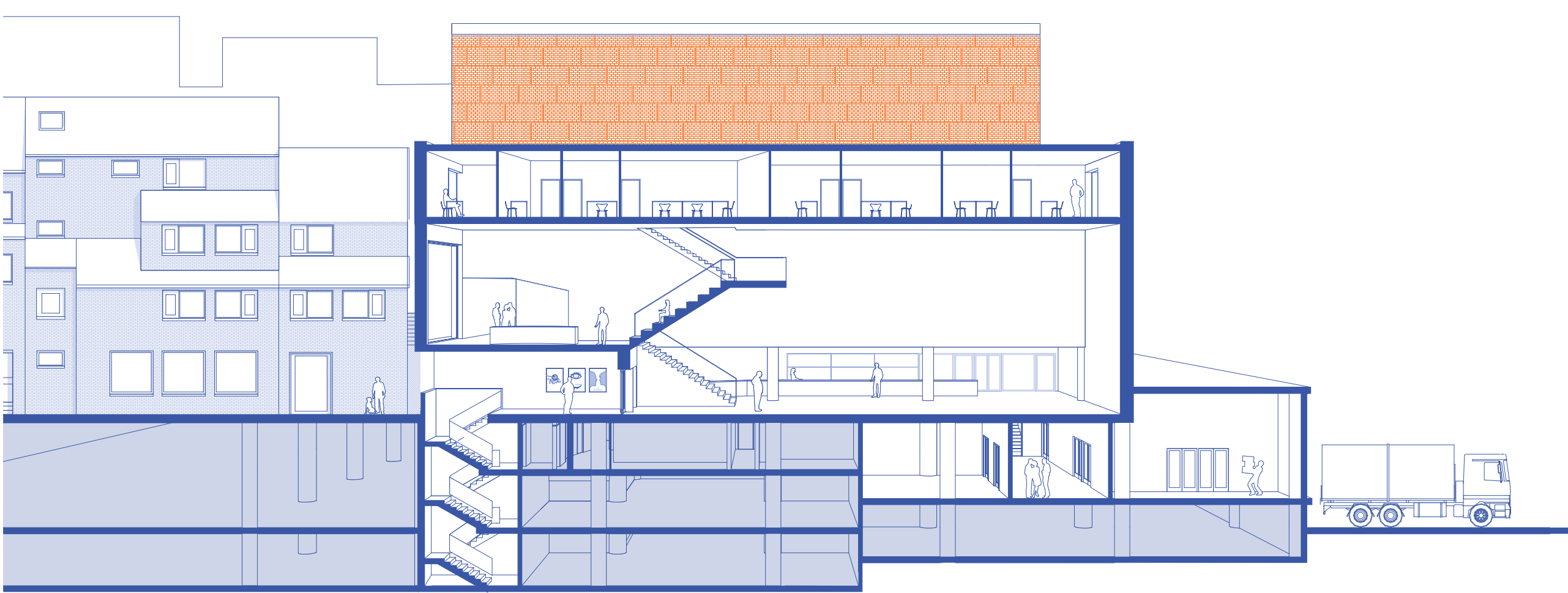
Vue depuis les escaliers, gradin sur foyer haut et accès balcons



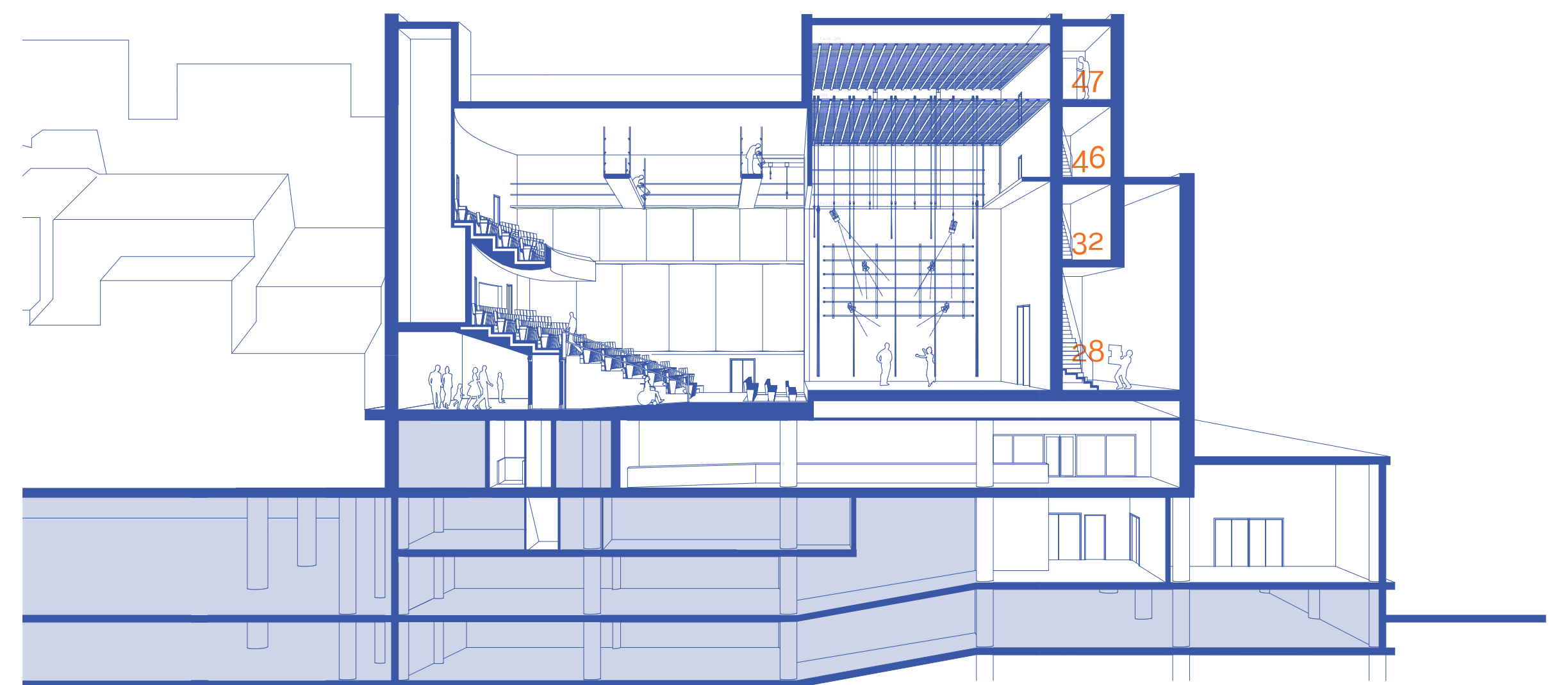
Vue de la salle/scène



Axonométrie **Foyer et Salle**



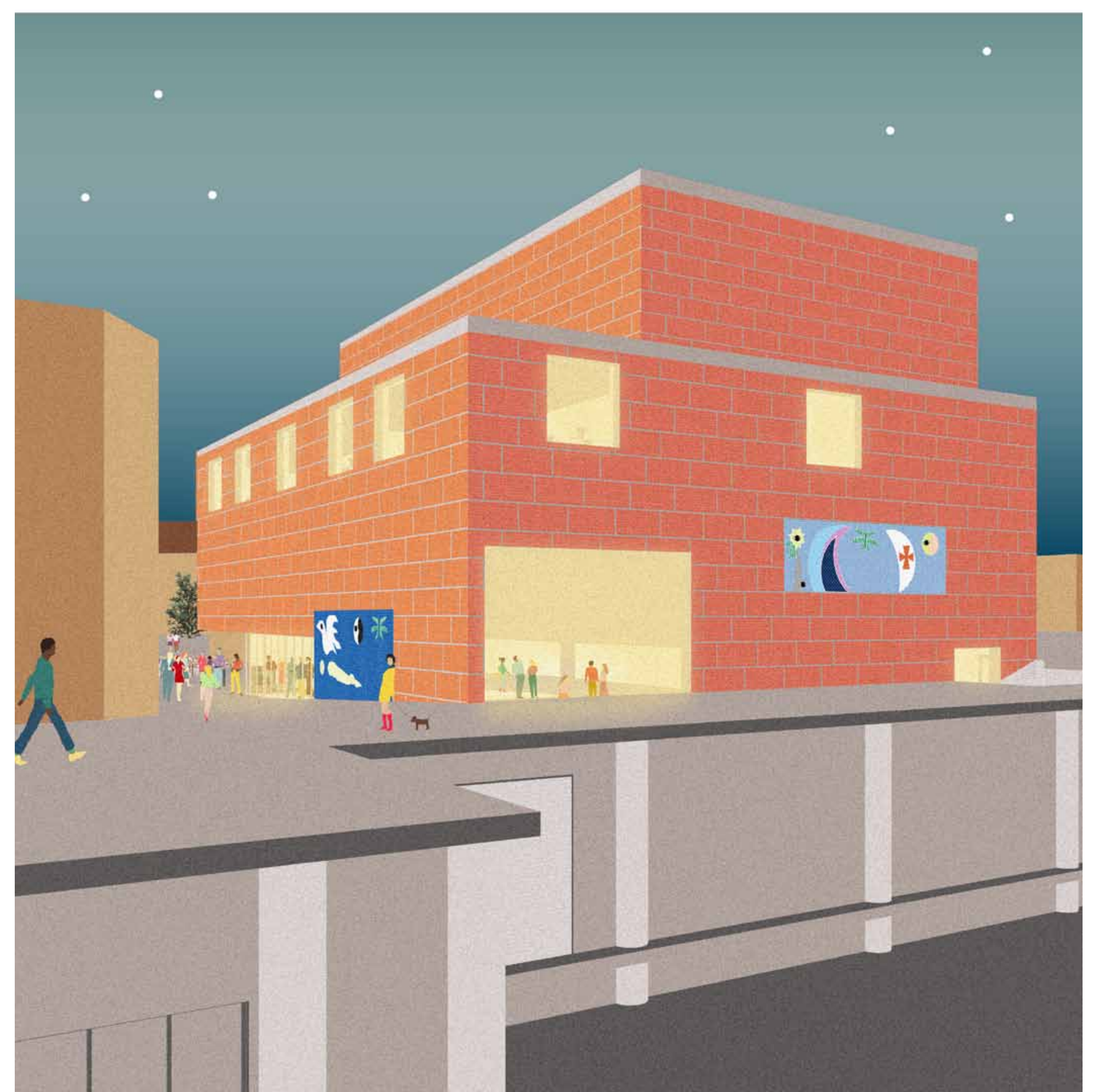
1/200 **Coupe Foyer et accès public**



1/200 **Coupe Salle et accès décors**



Le théâtre Jean Vilar depuis la place Rabelais



Le théâtre Jean Vilar depuis la rue du Sablon