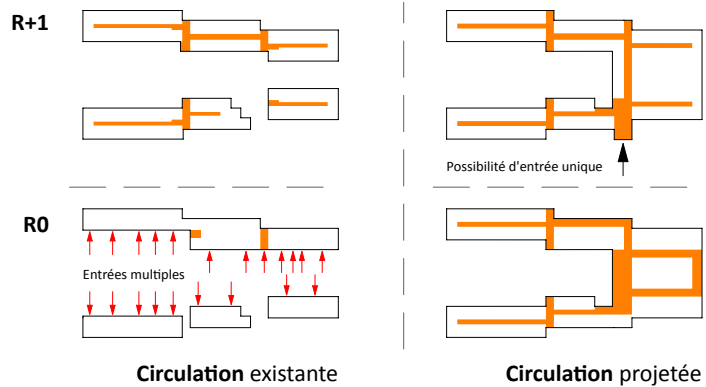


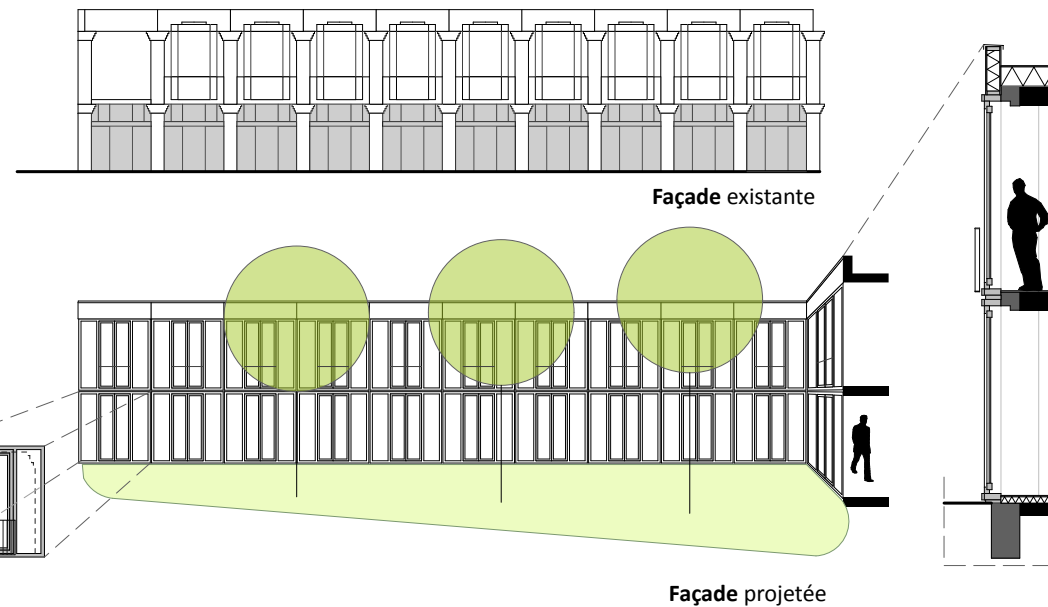
Coupe existante

Coupe projetée



Circulation existante

Circulation projetée

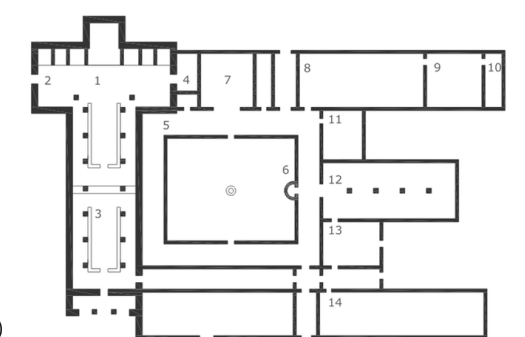


Façade existante

Façade projetée

Ne pas démolir
 Nous listons 8 raisons pour lesquelles il est recommandé de ne pas démolir le bâtiment existant :

- Les logements et la salle de sport forment un ensemble cohérent indissociable.
- La configuration générale du lieu offre une dimension « spirituelle » à l'activité sportive. Une communauté d'athlètes. Cette intention première (de l'architecte) est unique - voir similitudes avec une église de l'ordre Cistercien (1).
- La surface disponible permet d'absorber aisément la programmation.
- La structure primaire très systématique du bâtiment est saine.
- Le système constructif colonnes/dalles (pas de poutres) facilite grandement la mise en place d'éléments techniques au niveau des plafonds (pas de retombées de poutres).
- L'entre-axe réduit de 3,20 mètres de colonne à colonne permet d'entrevoir aisément un système d'« accrochage » de nouveaux éléments préfabriqués de façades dont les dimensions correspondent à la dimension d'une travée.
- La notion même de recyclage de structures existantes correspond à une attitude profondément durable.
- La préservation des structures existantes permettrait d'entrevoir, si jugé nécessaire, un système de phasage des travaux avec un maintien partiel des activités.



(1)



(2)

Déshabiller
 Il est proposé de « déshabiller » le bâtiment existant. Ceci consiste en un démontage :

- De toutes les menuiseries extérieures et de tous les éléments faisant excroissance par rapport à l'alignement général des façades.
- Au niveau des façades, de toutes les parties opaques de remplissage entre structures quand celles-ci doivent faire place à des prises de lumière naturelle.
- A l'intérieur, de toutes les cloisons, menuiseries et éléments techniques divers.

Le point de départ de la réhabilitation est la structure primaire du bâtiment. La valeur estimée de cette structure préservée est estimée à 820.000,00 euros.

Accessibilité
 A partir du parking existant, l'accès principal est situé au niveau +1 de l'ensemble rénové. La nouvelle « galerie » créée, sur deux niveaux englobe une nouvelle circulation verticale. Toutes les fonctions sont accessibles à partir de ce nouvel espace de distribution.

Conférence et réunion
 La salle de conférence et, dans son prolongement, la salle de réunion, occupent la plus petite des 3 cours disponible (côté Est). De part et d'autre, la double circulation latérale désormais intériorisée offre une grande souplesse d'utilisation et un accès possible vers l'extérieur. Une extension du bâtiment côté Est pourrait être envisagée.

Emballage
 Un des éléments qualitatifs premiers de l'expression architecturale du bâtiment concerné mais aussi d'autres bâtiments remarquables (souvent de la première génération) sur le site du Sart Tilman concerne la grande rigueur dans la rythmique des façades (2). Ce principe fait l'objet d'une réinterprétation consistant en la mise en place de cadres en bois entièrement préfabriqués et finis (1 cadre = 1 module structurel) (3). Ces cadres, accrochés sur la face extérieure de la structure existante, intègrent soit les fenêtres et vitrages fixes souhaités, soit une isolation thermique et un panneau de finition. L'ensemble des finitions extérieures est en aluminium et ce, afin d'assurer une tenue maximale dans le temps des éléments.

Techniques spéciales :
 Une première étude démontre qu'il serait possible de prévoir un système de ventilation naturelle pour l'ensemble des chambres et salles de bains individuelles tout en préservant des qualités « basse énergie » de l'ensemble. Anticipant sur les économies de mise en œuvre et d'entretien que cette solution peut engendrer, nous confirmons qu'une analyse comparative des deux systèmes de ventilation (mécanique / naturel) sera proposée au maître de l'ouvrage.



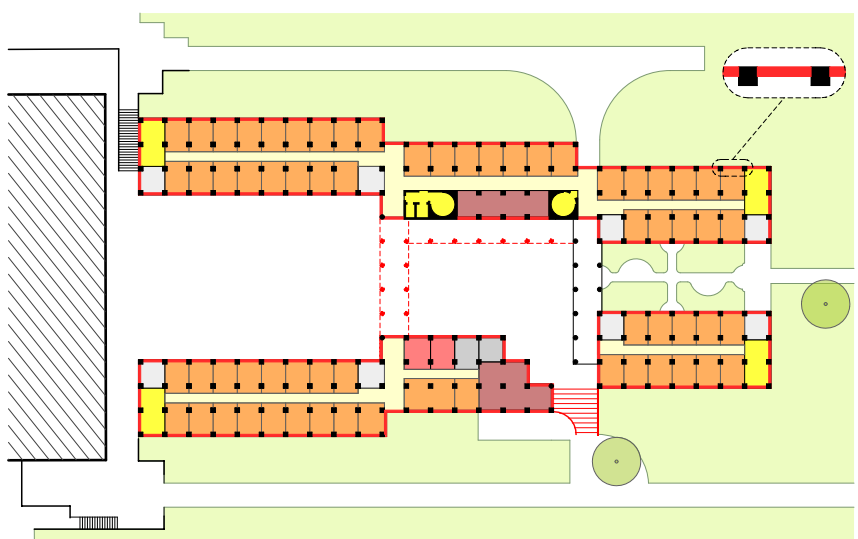
(3)



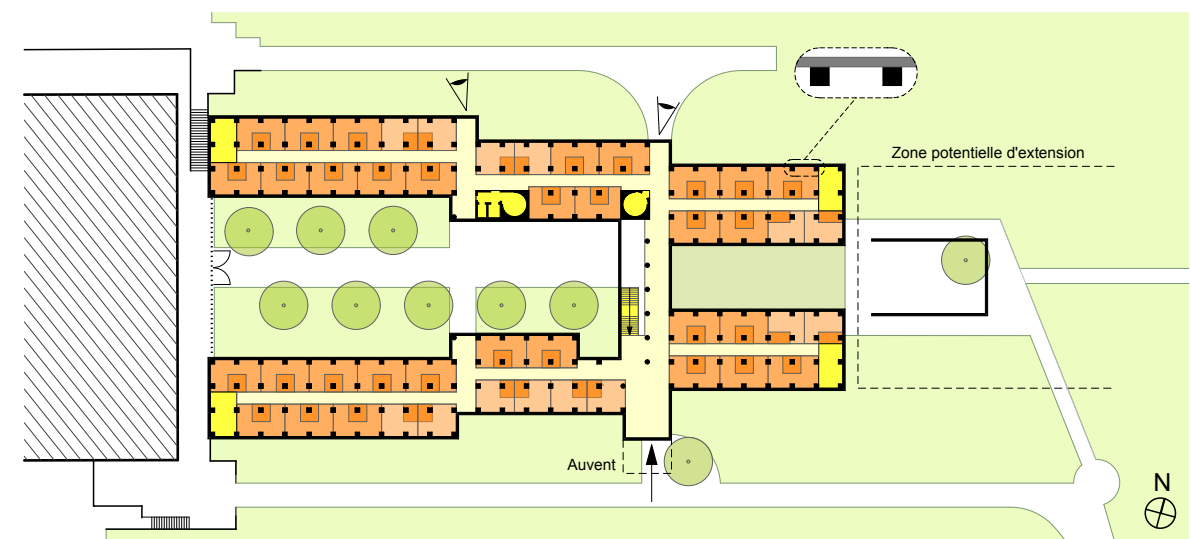
(3)



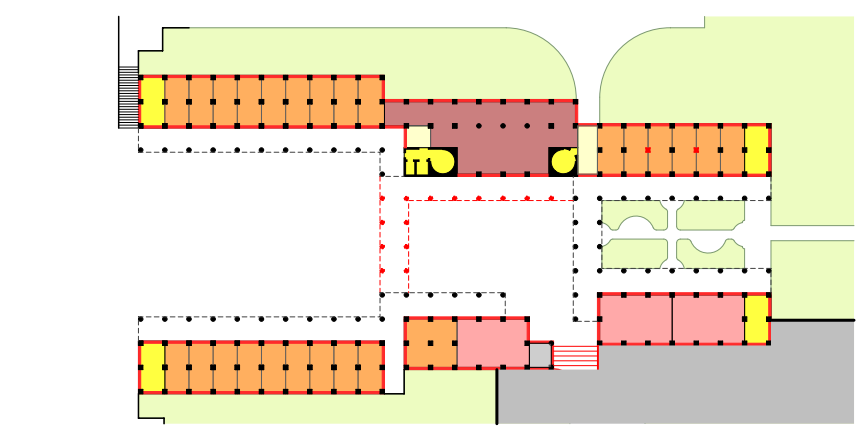
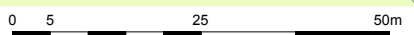
(4)



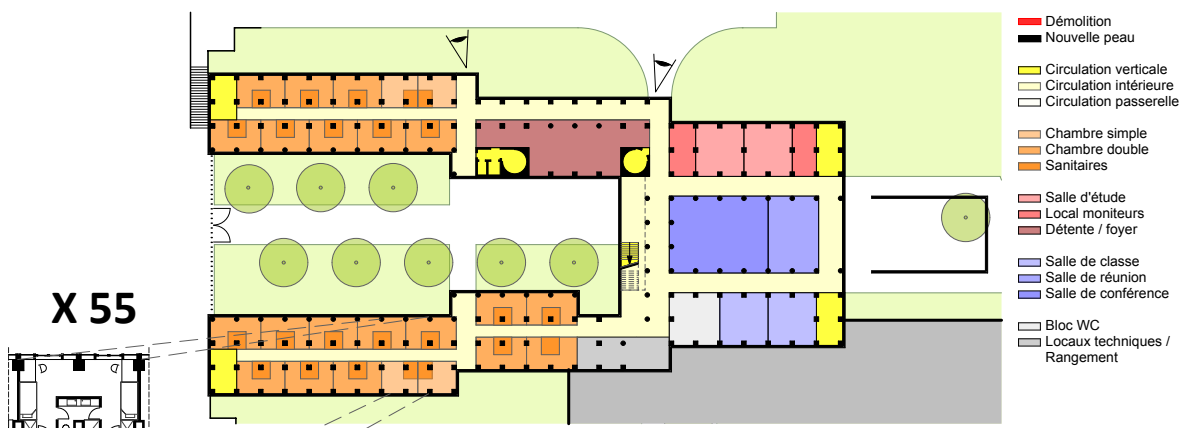
R+1 existant/démolition



R+1 projeté



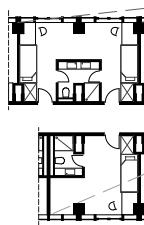
R0 existant/démolition



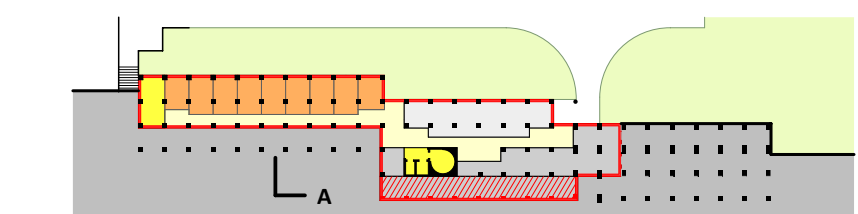
R0 projeté

- Démolition
- Nouvelle peau
- Circulation verticale
- Circulation intérieure
- Circulation passerelle
- Chambre simple
- Chambre double
- Sanitaires
- Salle d'étude
- Local moniteurs
- Détente / foyer
- Salle de classe
- Salle de réunion
- Salle de conférence
- Bloc WC
- Locaux techniques / Rangement

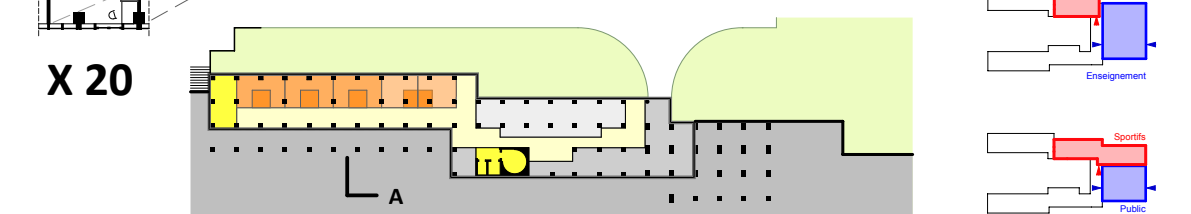
X 55



X 20



R-1 existant/démolition



R-1 projeté

- Détente
- Enseignement
- Sportsifs
- Public