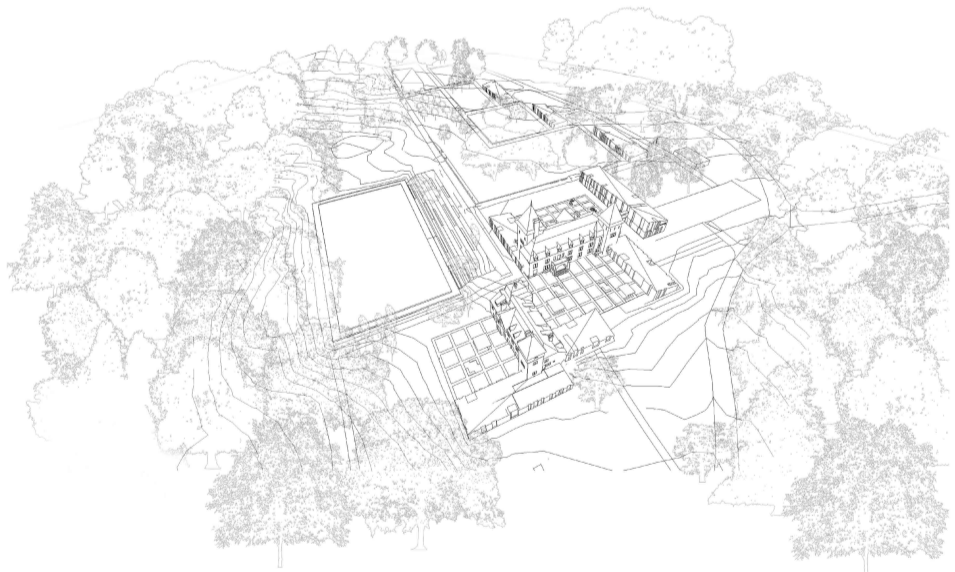
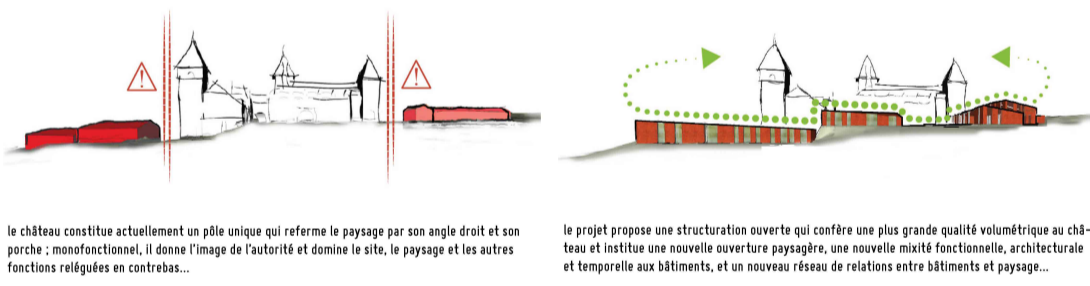
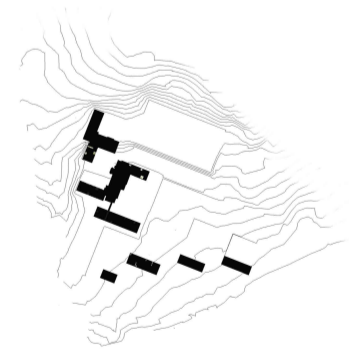
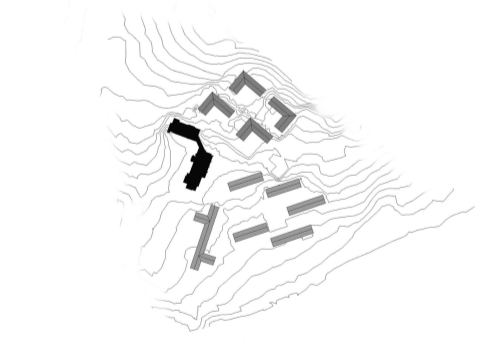
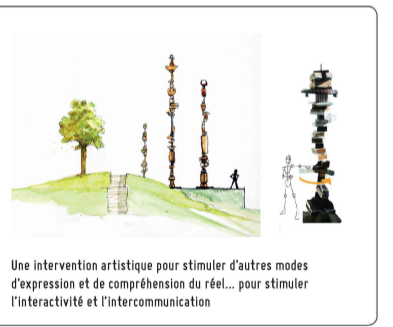
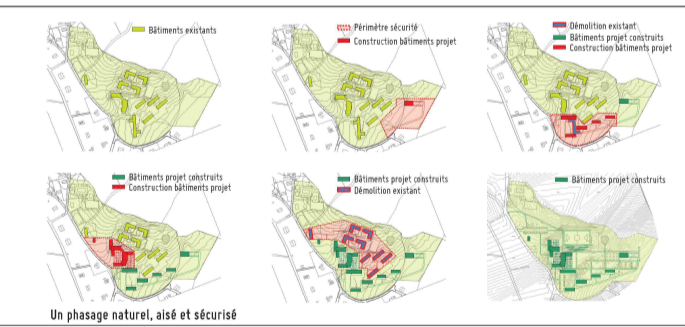
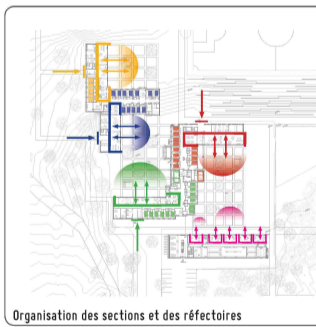
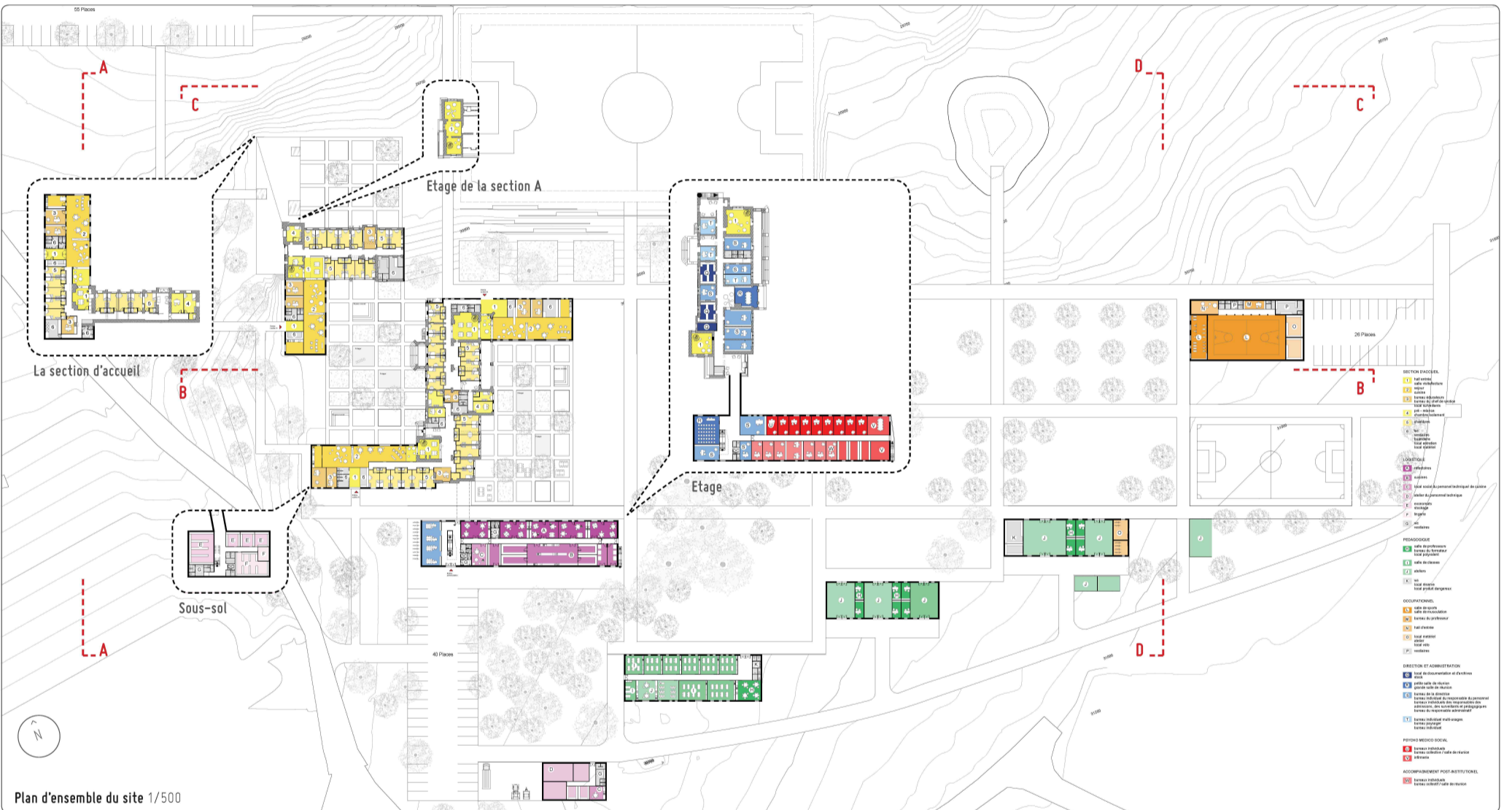


Le système de structuration de notre projet vise par là à revaloriser non seulement le site, son architecture et son paysage, mais également à offrir un cadre ouvert à la reconstruction et à la revalorisation des jeunes qui en éprouvent le besoin.



Vue d'ensemble







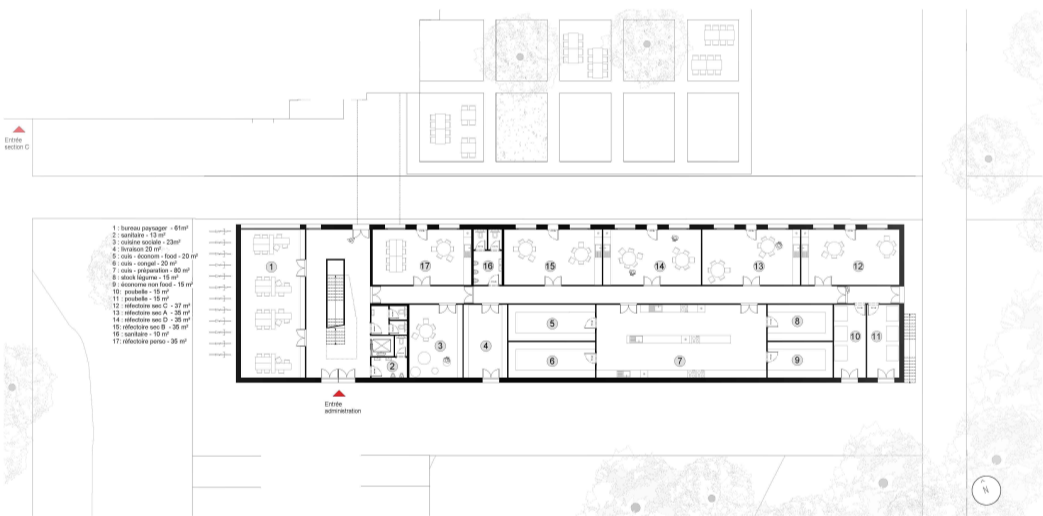
Une organisation conviviale de la vie collective



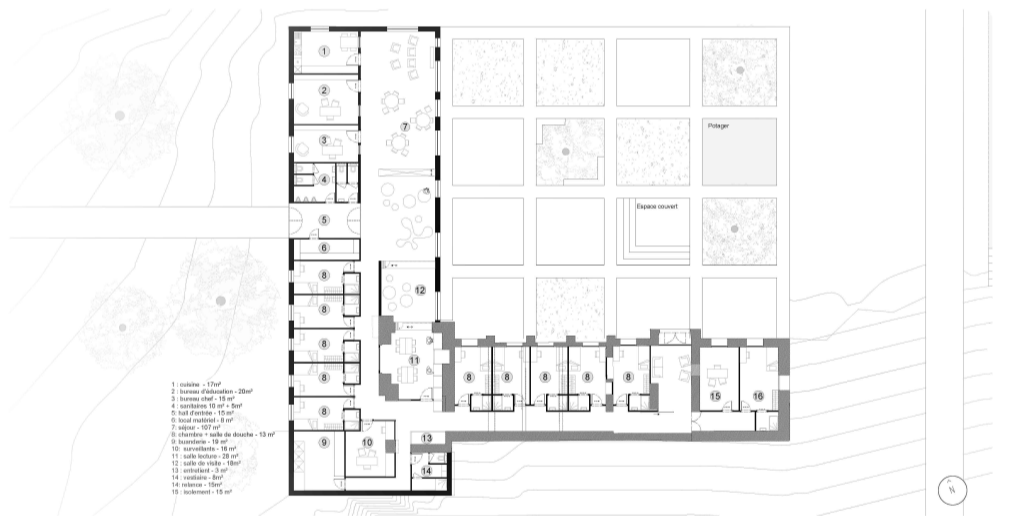
Coupe dans le réfectoire 1/200



Coupe dans la section d'accueil 1/200



Rez de chaussée du réfectoire 1/200



Rez de chaussée de la section d'accueil 1/200

Implantation des fonctions dans la section d'accueil

- Cuisine
- Salle de séjour
- Bureau
- WC
- Entrée
- Secteur
- Visite
- Chambre
- Bureau
- Servillance
- Eau
- Pâtisserie
- Garnitures
- Espace discussion
- Passer cigarette
- Isolément
- Douche

Les espaces de jour offrent des espaces flexibles et modulables aisément contrôlables

Les espaces de nuit s'organisent autour d'un couloir non rectiligne pouvant être contrôlé de manière fonctionnelle depuis le bureau du surveillant

Plusieurs espaces sont disponibles pour assurer l'intimité des visites pour les jeunes

- Les visiteurs
- Les jeunes
- Le personnel



Les réfectoires s'ouvrent généreusement vers le jardin et permettent de manger à l'extérieur



La section d'accueil est bien identifiée et communique avec le jardin extérieur qui offre des « pièces » extérieures