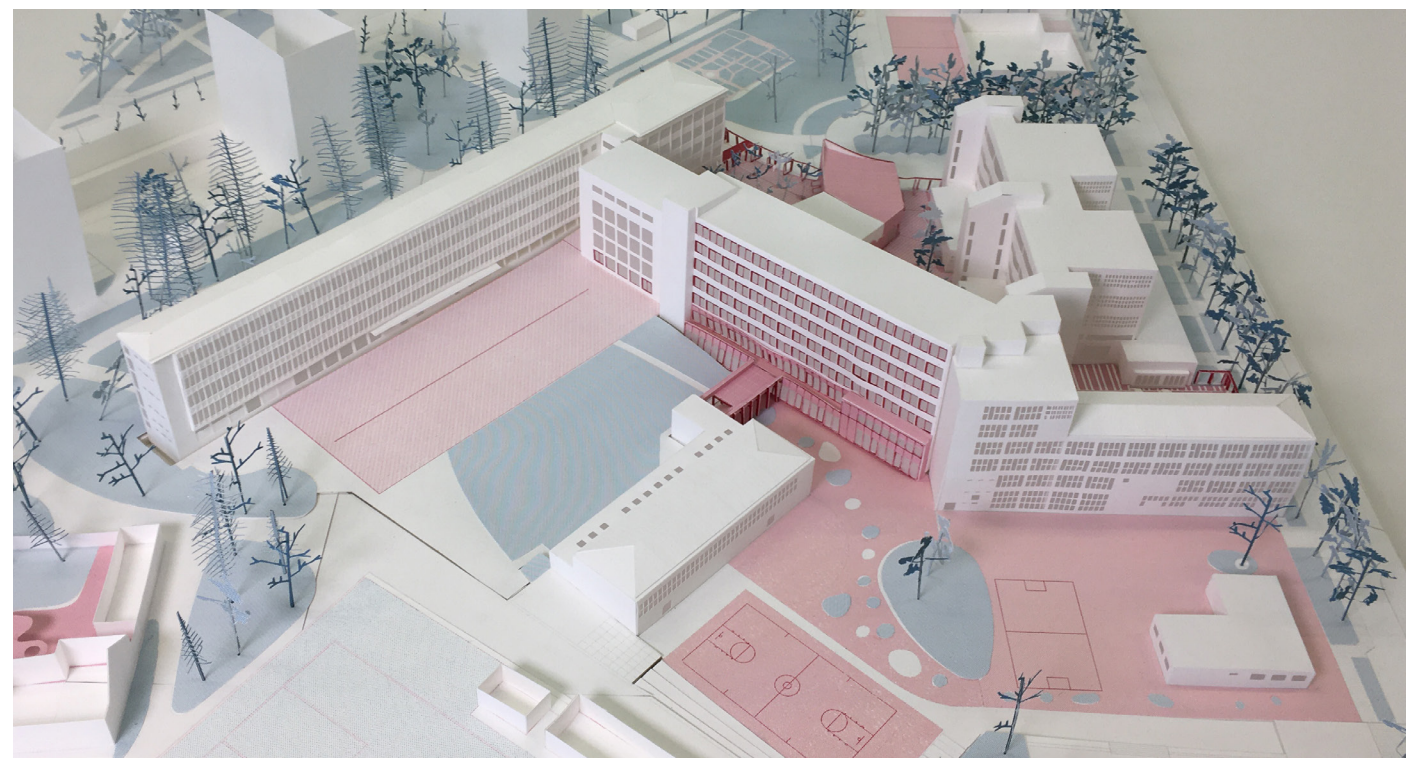


Athénée Royal Leonardo Da Vinci



A L'ARLDV, au cœur d'un parc-valley équipé vue d'ensemble



B Depuis la rue Chomé Wyns la Halle des artistes crée un signal d'entrée



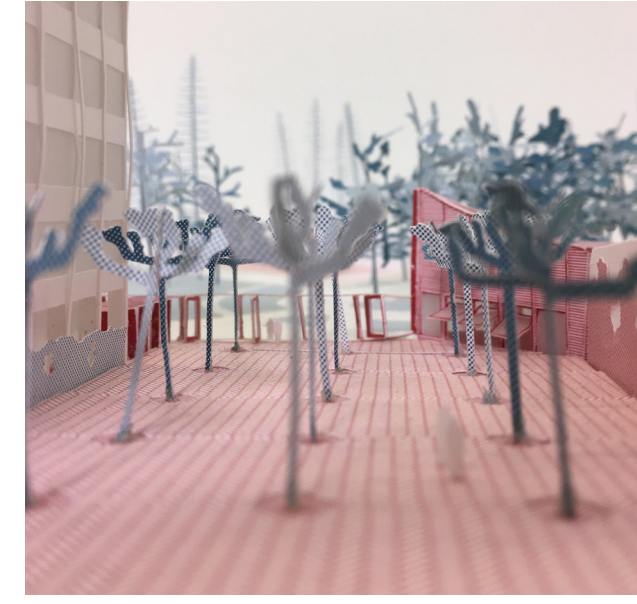
C Depuis les logements voisins on voit la Cour des Platanes et le Patio des Gradins.



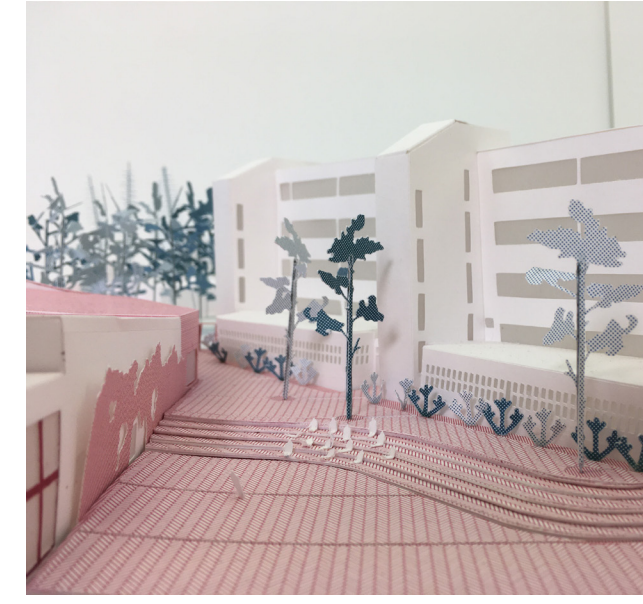
D Depuis le terrain multisport le péris signale l'entrée des Maternelles



E Rue des Goujons le Dock des Mécaniques signale les ateliers



F La Cour des Platanes



G Le Patio des Gradins



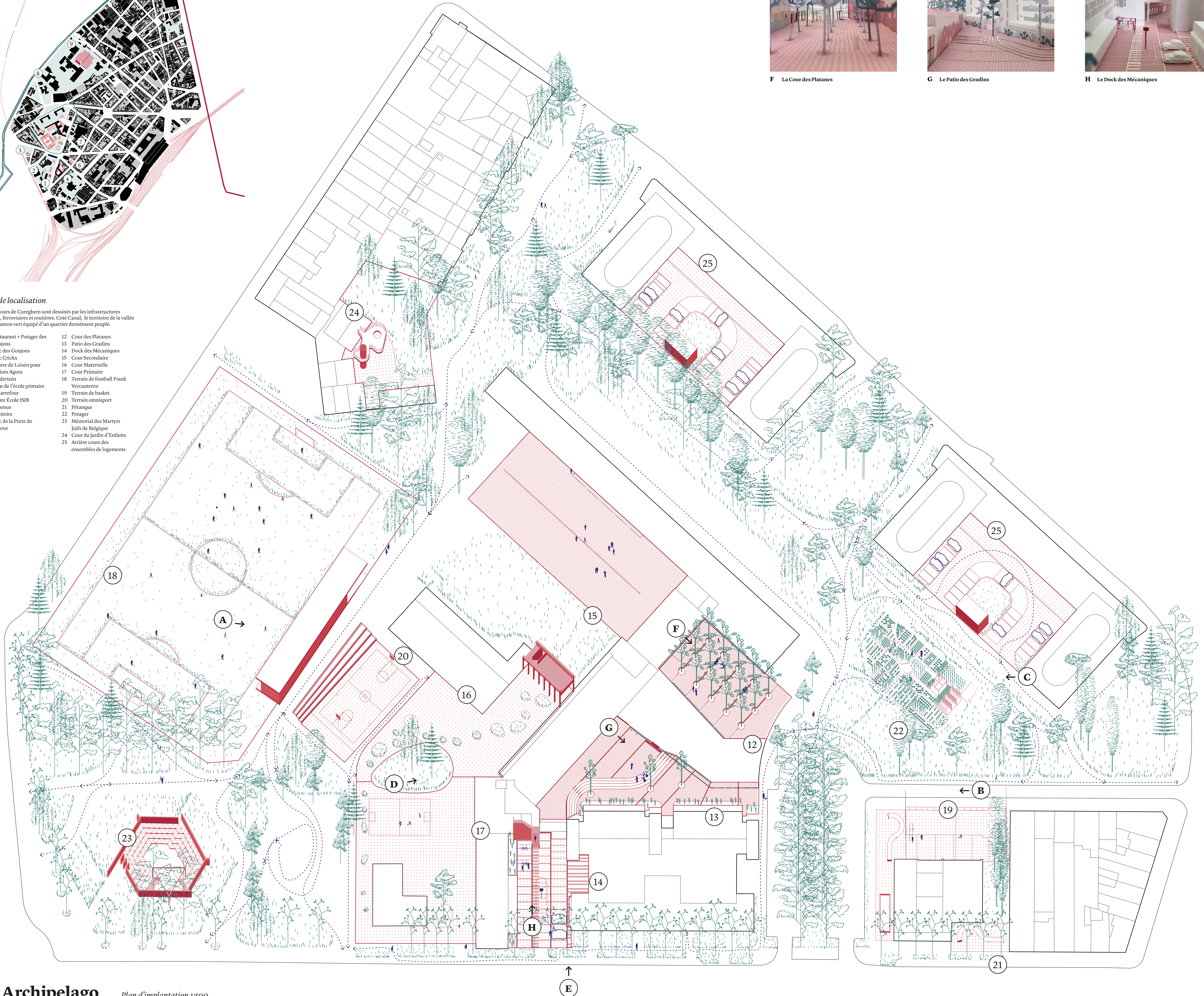
H Le Dock des Mécaniques



plan de localisation

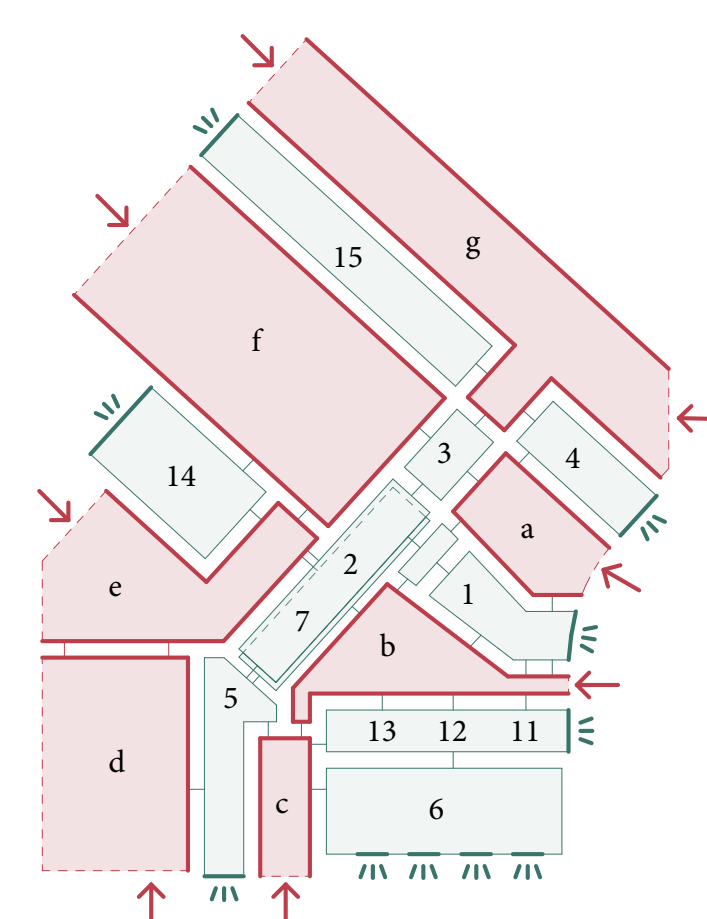
Les contours de Cureghem sont dessinés par les infrastructures fluviales, ferroviaires et routières. Côte Canal, le territoire de la vallée est le poumon vert équipé d'un quartier densément peuplé.

- 1 Restaurant + Potager des Goujons
- 2 Parc des Goujons
- 3 Parc Crickie
- 4 Centre de Loisirs pour Seniors Agers
- 5 Kindergarten
- 6 Cour de l'école primaire le Carrefour
- 7 Haute Ecole ISIB
- 8 Eranas
- 9 Abattoirs
- 10 Parc de la Porte de Ninove
- 12 Cour des Platanes
- 13 Patio des Gradins
- 14 Dock des Mécaniques
- 15 Cour Secondaire
- 16 Cour Maternelle
- 17 Cour Primaire
- 18 Terrain de football Frank Vercauteren
- 19 Terrain de basket
- 20 Terrain omnisport
- 21 Pétanque
- 22 Potager
- 23 Mémorial des Marryns Juifs de Belgique
- 24 Cour du Jardin d'Enfants
- 25 Arrière cours des ensembles de logements



Archipelago

Plan d'implantation 1:500



- a Cour des Platanes
- b Patio des Gradins
- c Dock des échanges
- d Cour des Primaires
- e Cour des Maternelles
- f Cour des Secondaires
- g Parking
- 1 Théâtre
- 2 Restaurant
- 3 Entrée Secondaire
- 4 Admin Secondaire
- 5 Admin Primaire
- 6 Ateliers
- 7 Maternelles
- 8 Foyer du Théâtre
- 9 Atelier Théâtre
- 10 Halle des Artistes
- 11 Salle Ludique
- 12 Pierre de Lune
- 13 École des Devoirs
- 14 Gymnase
- 15 Enseignement supérieur

Nous partageons l'ambition d'un dialogue renouvelé entre les écoles et les quartiers véhiculé par le 'Contrat Ecole'. Elle s'inscrit selon nous dans une perspective globale. La crise sanitaire que nous traversons a accentué la polarisation entre espaces privés et publics. Au cœur du quartier densément peuplé de Cureghem, le site ample et généreux de l'ARLDV constitue une réserve d'opportunités pour une communauté élargie.

En tant qu'auteurs de projet, notre responsabilité est de définir les conditions spatiales qui supporteront la vie en collectivité. Des réponses simples, à des problèmes complexes, qui répondent à des intérêts variés, à toutes les échelles, en dialogue avec tous les publics. À travers les spatialités développées et les liens tissés avec la ville, nous souhaitons participer à l'éducation d'une communauté de citoyens qui construiront la ville durable et résiliente dont nous rêvons pour demain... Leur inculquer l'ouverture sur le monde, une sociabilité diversifiée, et surtout - surtout - les inspirer !



La Halle des Artistes est le "joker" du quartier

La nouvelle Halle des Artistes est plus qu'une salle de répétition pour Pierre de Lune. Elle est une réserve d'espace et d'opportunités pour tous les acteurs du quartier, et a le potentiel de cristalliser un véritable projet de communauté.



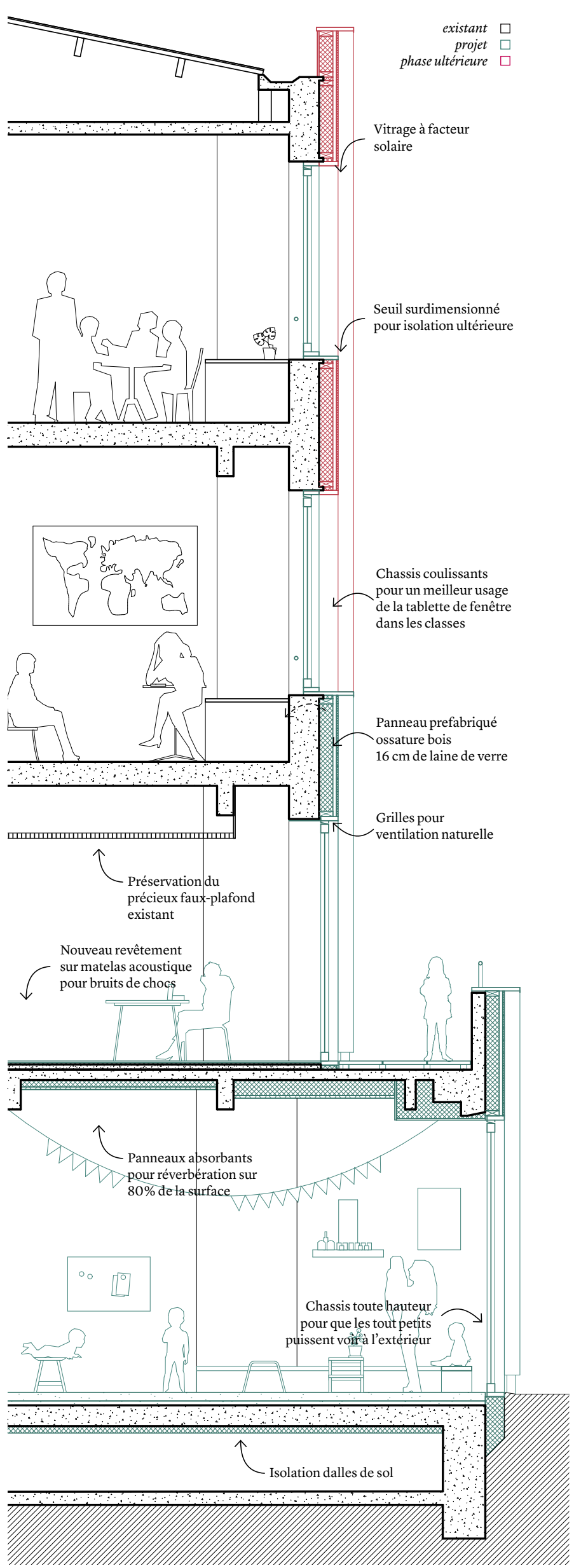
Une ossature en bois se greffe sur le squelette en béton existant

Le squelette en béton existant définit une grammaire spatiale qui ne demande qu'à être ponctuée. Le projet introduit le matériau bois (en structure, en ossature en parement) de manière généreuse. Les rythmes développés dessinent une série de porchaux mêlant en lumière les différents transitions.

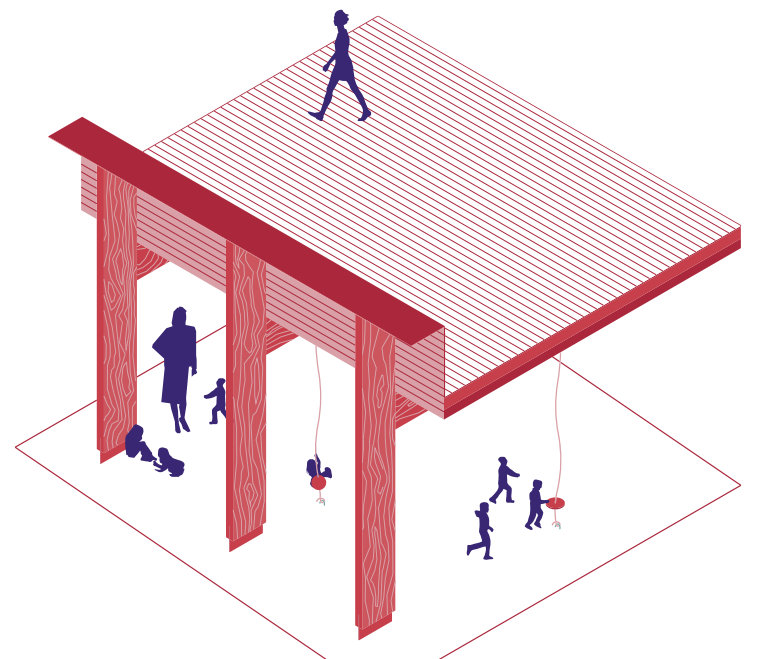


Des interventions ciblées sur l'existant révèle des lieux amples et généreux

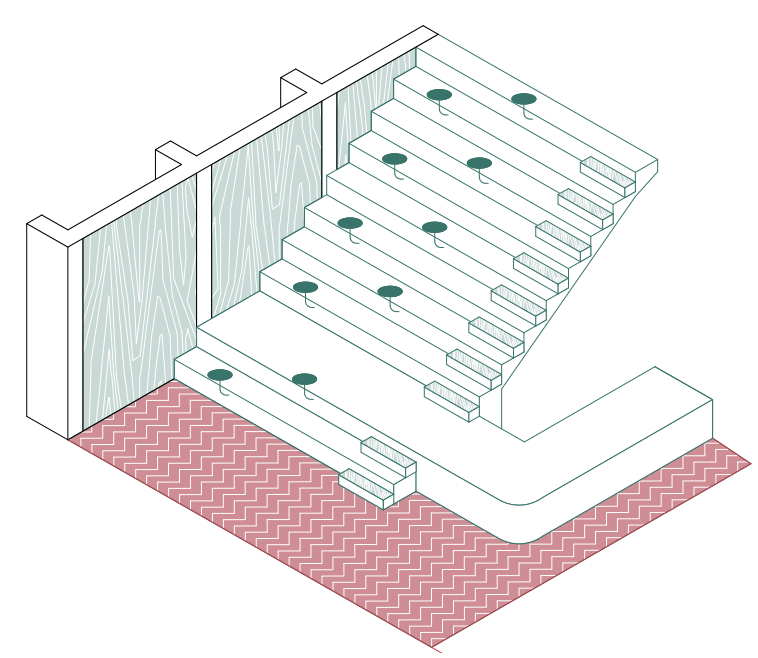
Le Foyer du Théâtre articule sur deux niveaux. Servi entre la Cour des Platanes et le Patio des Gradios, il articule différents programmes. La lumière naturelle pénètre profondément au cœur du bâtiment. Au pied de l'escalier, un ouvrage facilement un pivot faire le malin pour régaler les spectateurs qui boivent un verre à l'entracte.



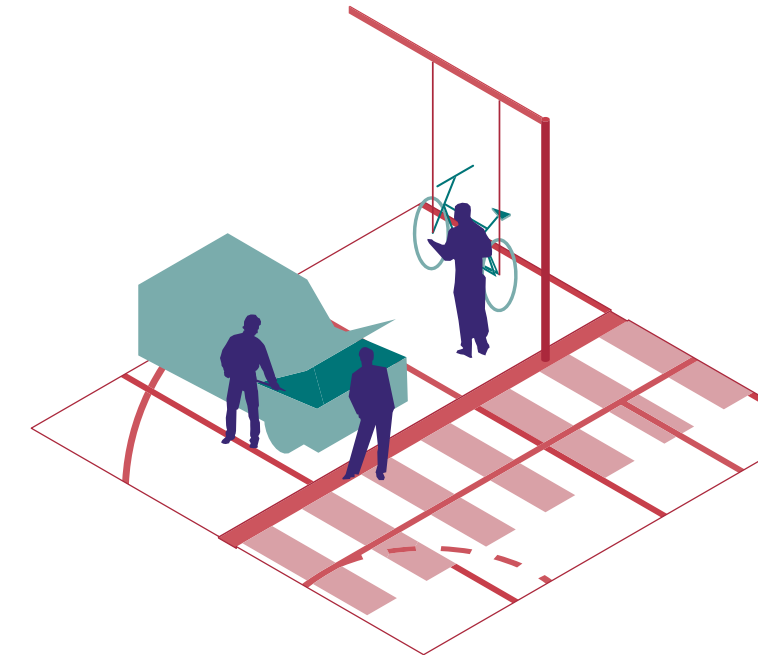
1 Intervention énergétique façade Ouest
De nouvelles façades vitrées amènent la lumière naturelle aux niveaux bas. Le remplacement des châssis aux niveaux haut améliore le confort thermique.



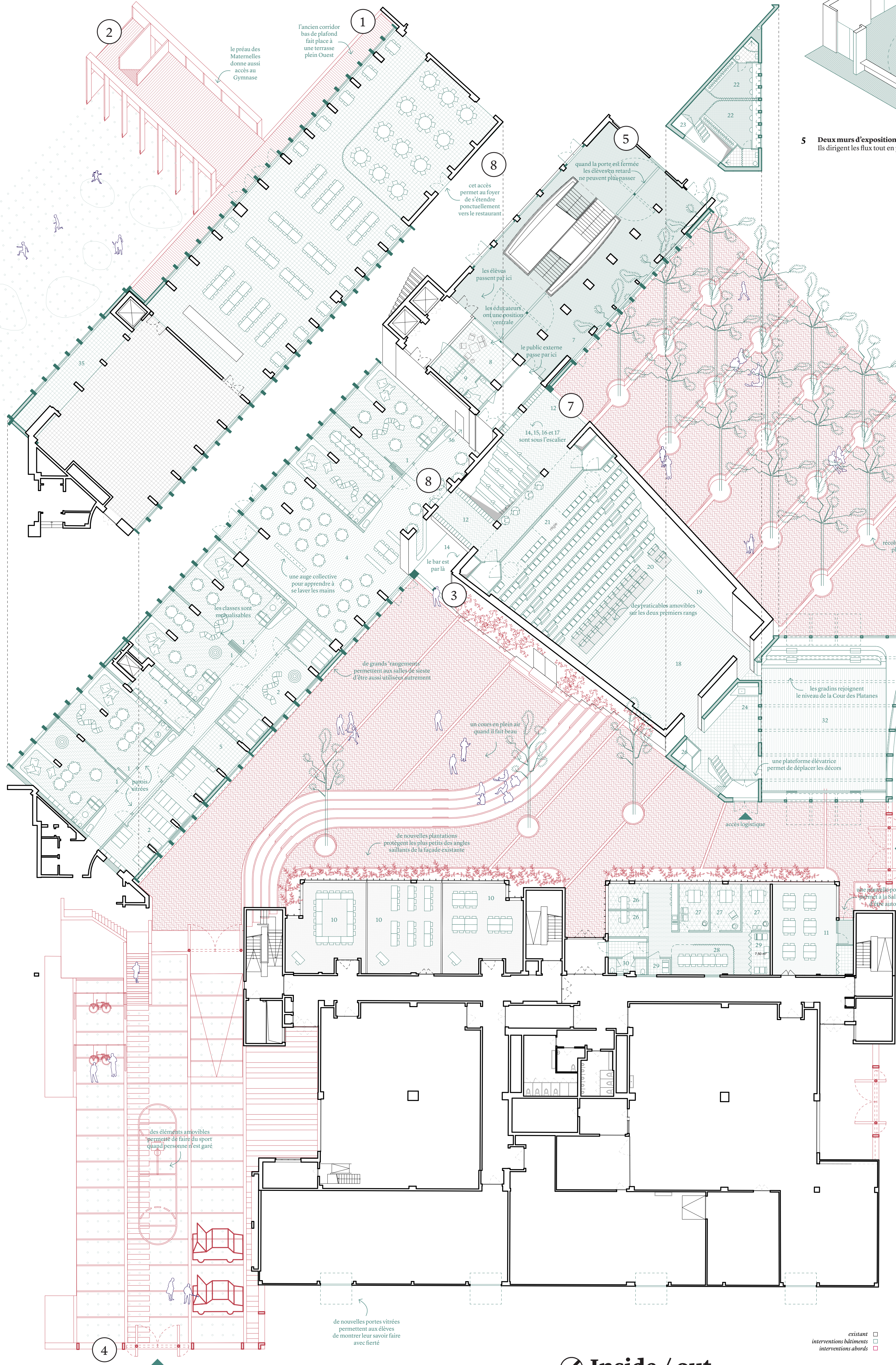
2 Le préau des Maternelles est aussi une passerelle vers le gymnase
des jeux pour les plus petits y sont suspendus.



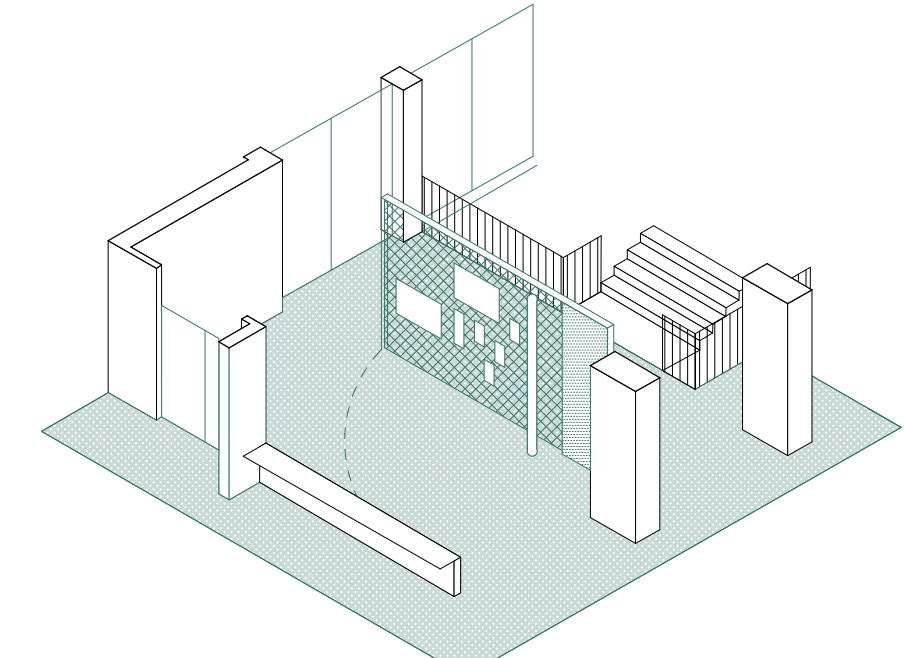
3 Le Bar du Foyer se cache sous l'escalier
une petite représentation informelle peut s'improviser devant les gradins



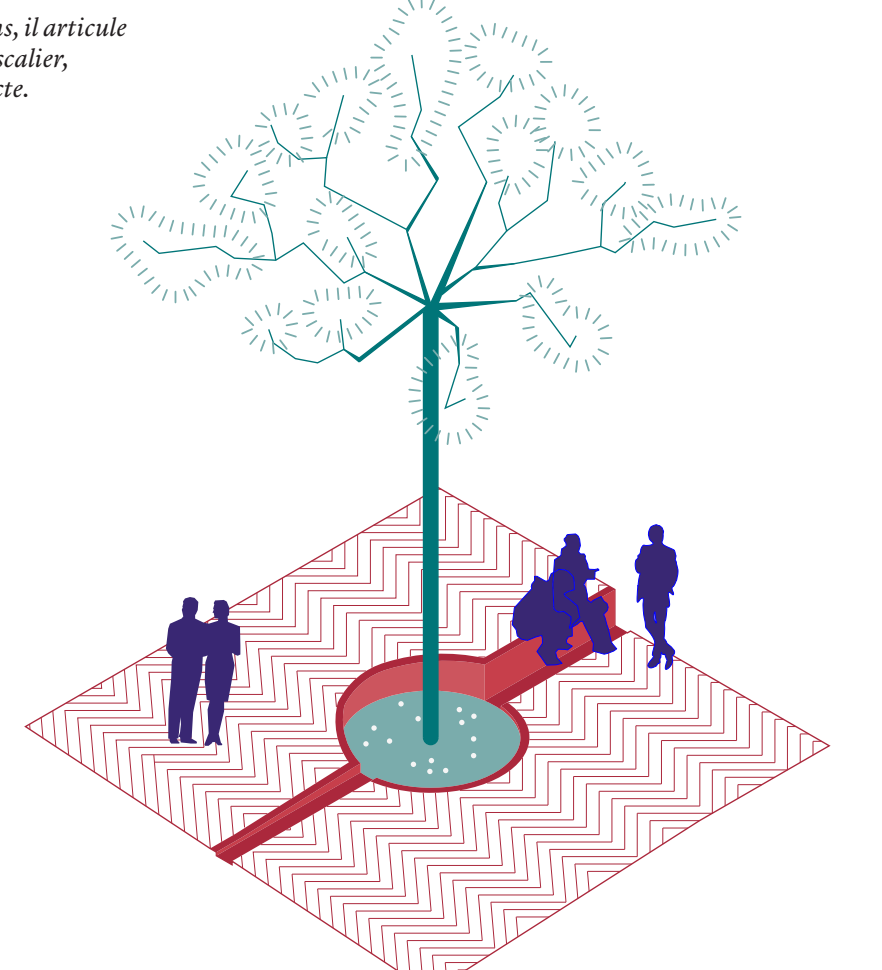
4 Le Dock des Mécaniques est un lieu 'en chantier'
quelques lignes peintes sur le sol suggèrent plusieurs usages



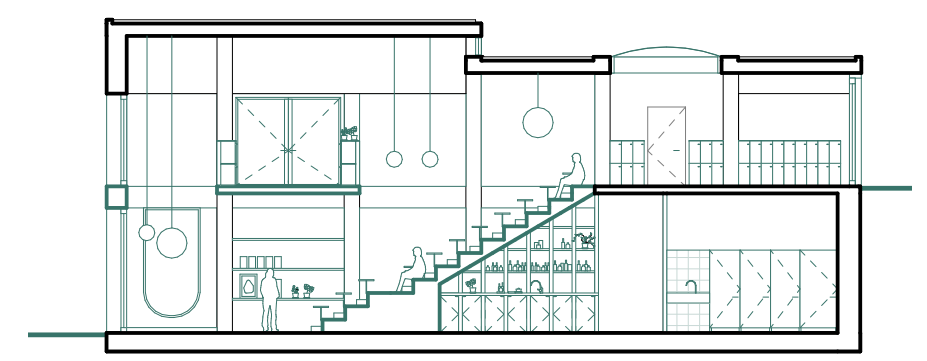
Inside / out plans des interventions - 1200



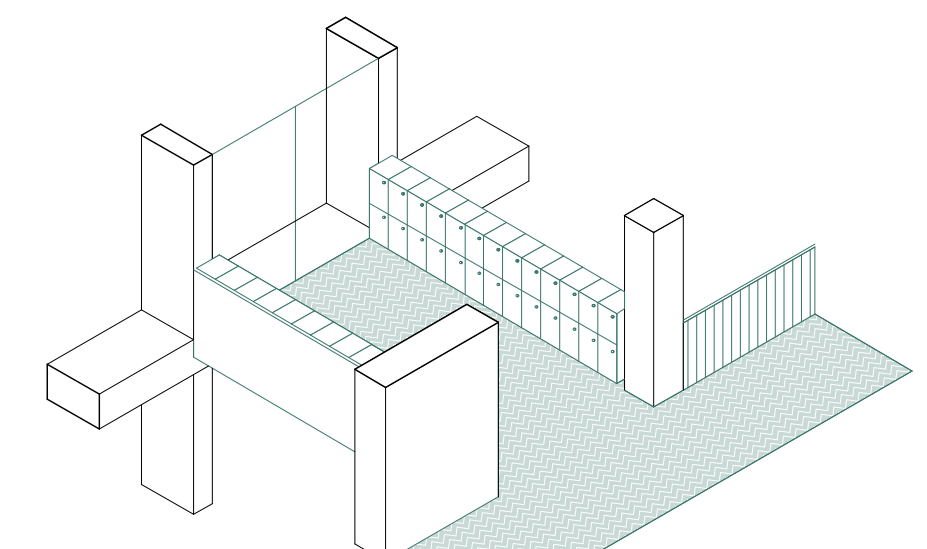
5 Deux murs d'exposition sur pivot réorganisent le hall d'entrée
ils dirigent les flux tout en permettant à tous d'exposer leur savoir-faire



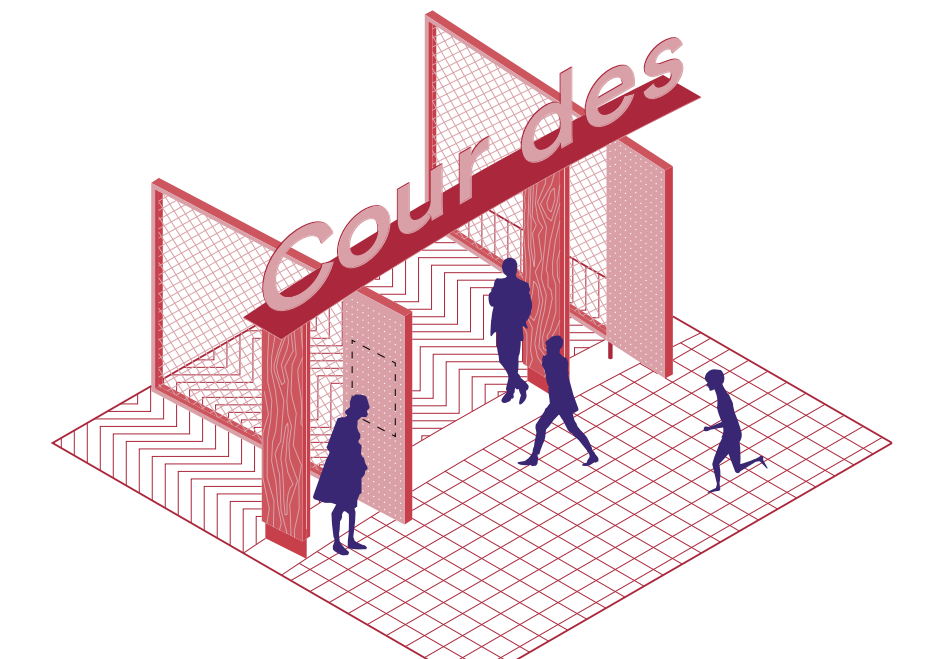
6 La morphologie de la Cour des Platanes est ajustée
sa surface se dépile pour pouvoir des assises et récolter l'eau pluviale.



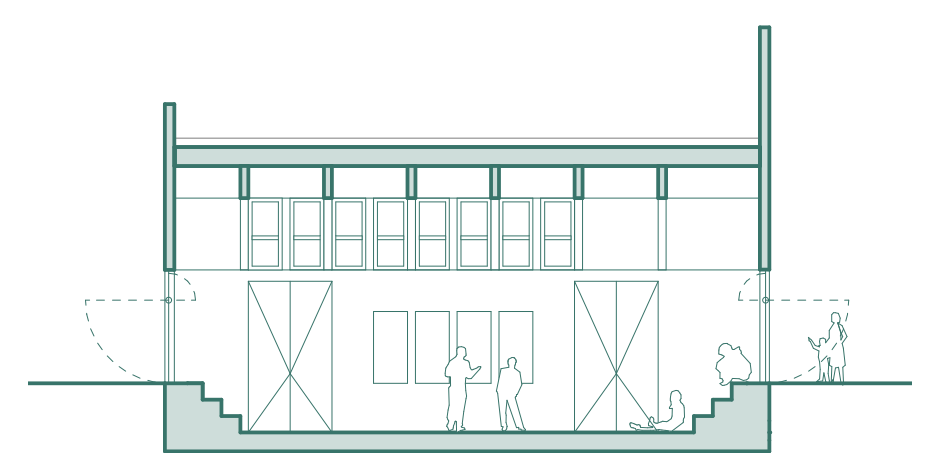
7 Le Foyer s'ouvre généreusement sur plusieurs côtés
Il est baigné de lumière naturelle grâce à plusieurs ouvertures en toiture.



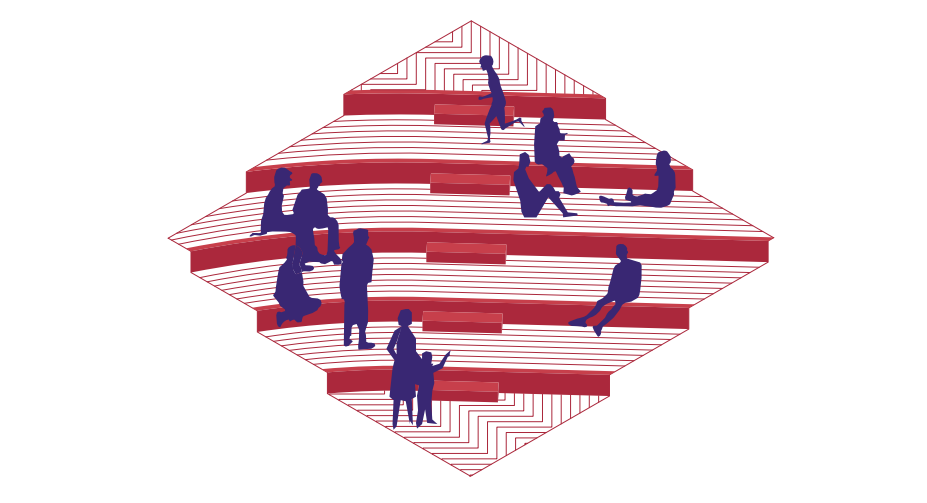
8 Une passerelle entre le Foyer et le Restaurant
permet de mutualiser ces deux espaces le cas échéant



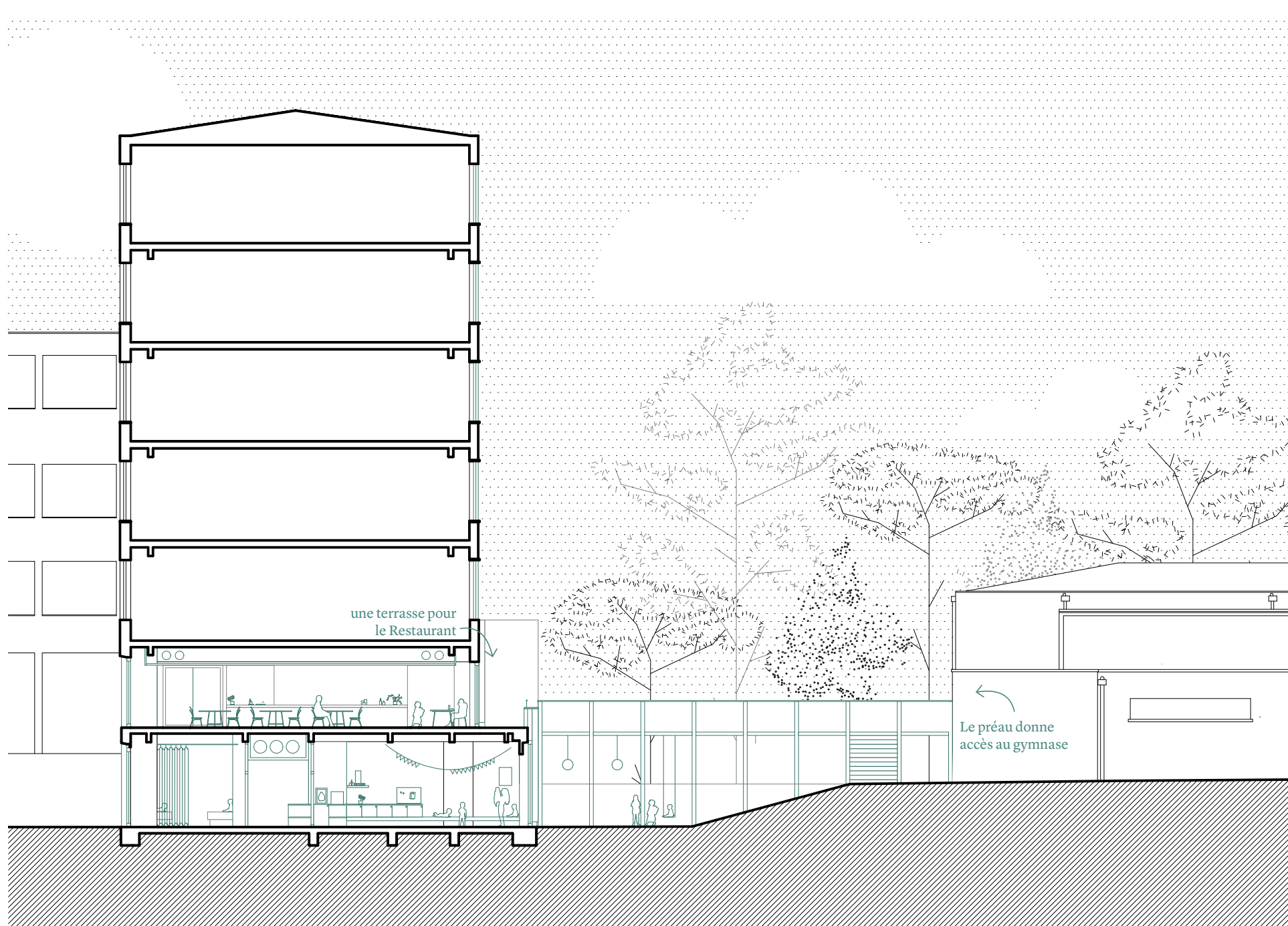
9 Chaque programme bénéficie d'un accès distinct
Le portail intègre un dispositif d'affichage pratique pour l'usager



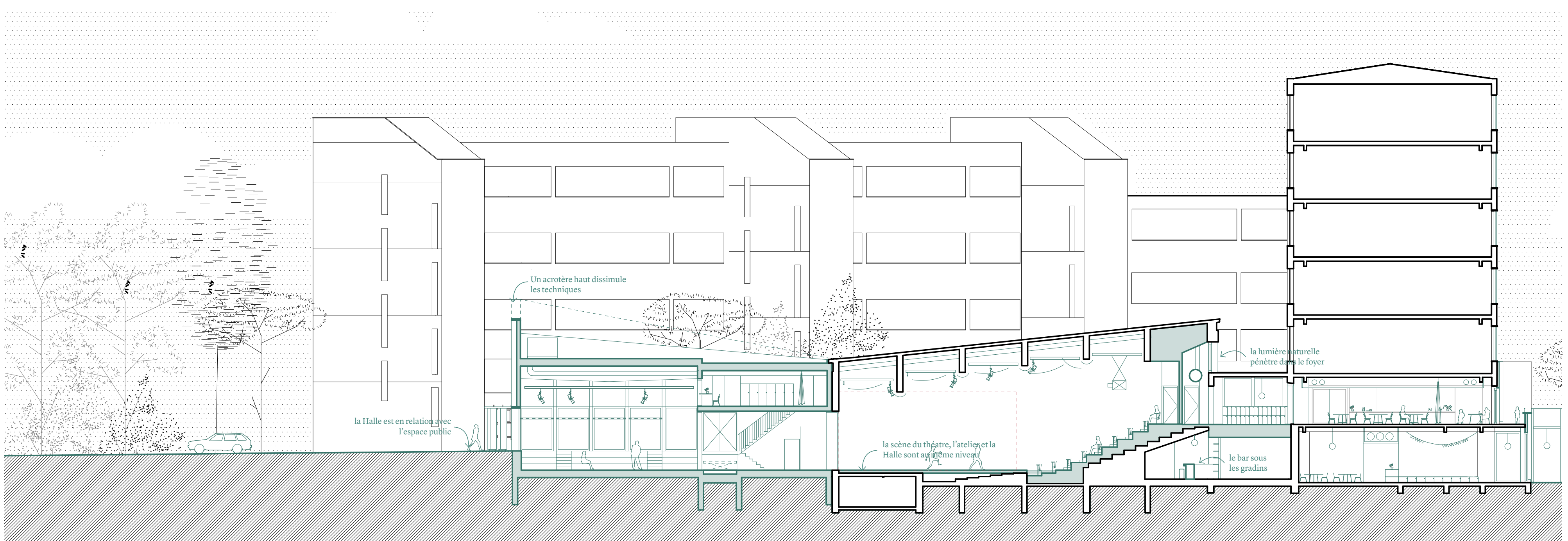
10 La Halle des artistes s'ouvre sur trois côtés
Elle peut être appropriée de mille et une manières



11 Le Patio des Gradios offre une agora en plein air
Elle peut être utilisée au quotidien, mais aussi pour la fête de fin d'année!



Coupe transversale



Coupe