

SITUATION EXISTANTE
La ville haute isolée par les infrastructures.

PARCS DE LA VILLE BASSE
Les "parcs de la ville basse" comme articulation entre ville haute et vallée.

ENTREE DE VILLE
Nouvelle connexion routière entre ville haute et route des Barrages.
Rajustement de la circulation sur la route des Barrages.

CHEMIN DE LA GARE
Prolongation du chemin jusqu'à la gare, récupération du passage inondable sous le pont du chemin de fer.

PASSERELLES
Passerelles vers le centre sportif et le centre culturel.

REHAUSSEMENT
Rehaussement de la partie est du site au-dessus du niveau inondable.

RUE ET PARKINGS
Nouvelle rue reliant la rue de la Station et la route des Barrages. Parking public près de la Station, et parking privé le long de la nouvelle rue.

VILLA SWL
Reconfiguration des abords de la villa : entrée sur la nouvelle rue et grand jardin côté sud.

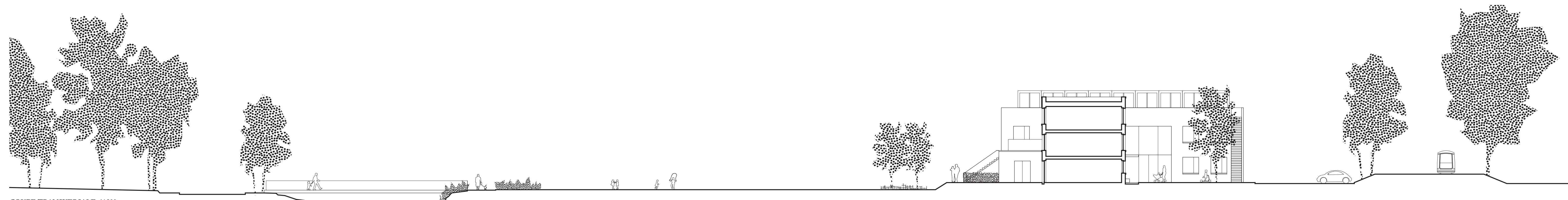
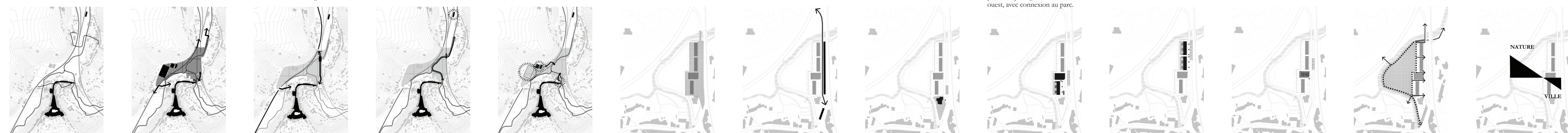
PHASE 1
Organisation de la crèche et des 10 premiers logements autour d'une placette côté est. Création de jardins individuels pour chaque logement côté ouest, avec connexion au parc.

PHASE 2
Projection de 20 logements en phase 2 avec des entrées sur la nouvelle rue, et des jardins côté parc.

HOUSING FIRST
8 containers "Housing First" sur le toit de la crèche, avec terrasses privatives au sud, et terrasse collective vers l'ouest.

PARC ET CONNEXIONS
Création d'une boucle piétonne autour du parc connectée au reste de la ville.

GRADIENT NATUREL
Evolution des traitements des sols du plus minéral côté rue, vers le plus naturel côté berges.



COUPE TRANSVERSALE 1|200

Escalier
Terrasse
Parcours
Terrasse
Vegetation de berge
Vegetation haute (frontal)
Sentier
Vegetation haute (frontal)

IMPLANTATION 1|500

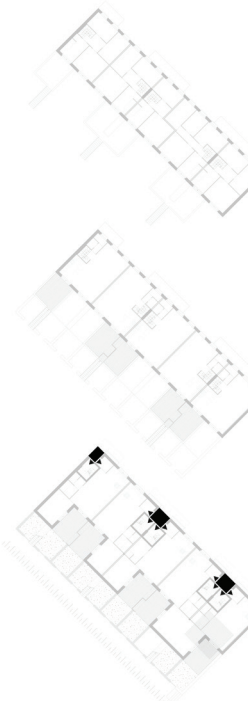
Plaque herminée
Bougers et cages
Tables et bancs
Jardins privés
Terrasses
Logements
Avancés et balcons
Placette et mobilier
Rue
Parking
Voie ferrée décalée
Voie ferrée urbaine



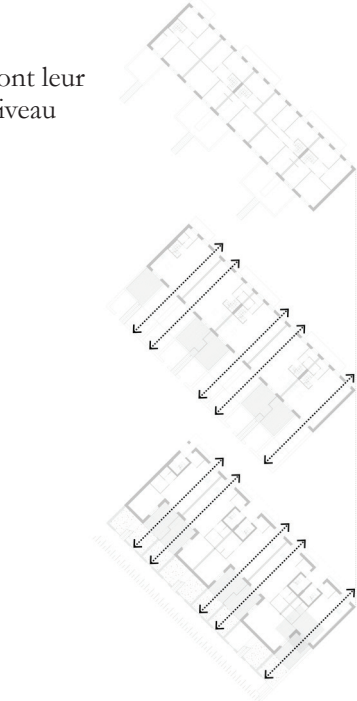


LOGEMENTS

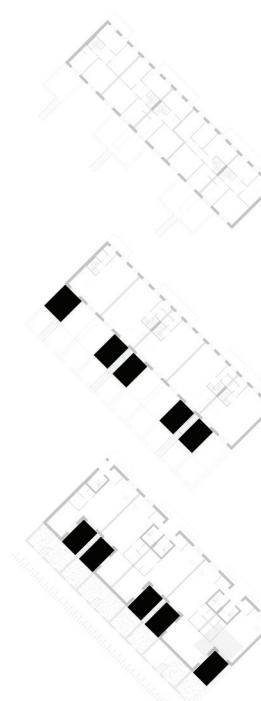
Les 5 logements pour personnes âgées sont situés au rez-de-chaussée. Les 5 logements pour famille sont des duplex situés aux niveaux +1 et +2.



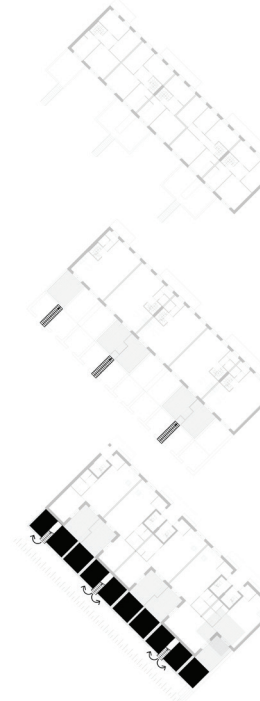
Tous les logements ont leur entrée au niveau de la place.



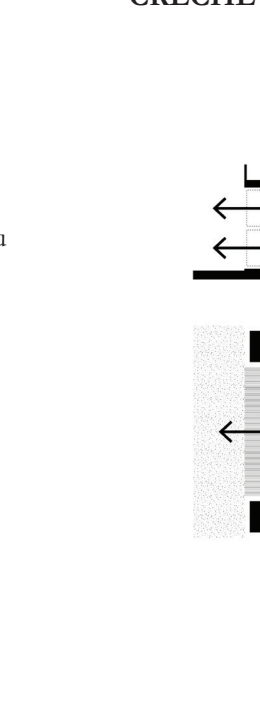
Les séjours de tous les logements sont traversants et sont orientés est-ouest.



Tous les logements ont une terrasse côté ouest avec vue sur le parc.

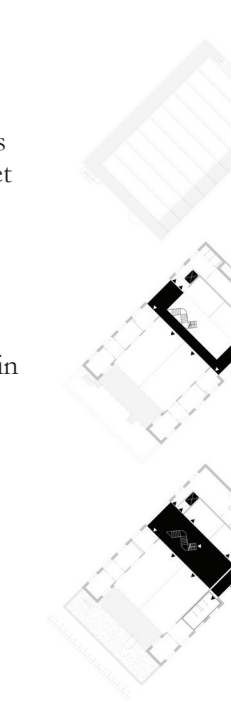


Tous les logements ont un jardin privatif côté parc. Un escalier extérieur relie les terrasses du niveau +1 à ces jardins.

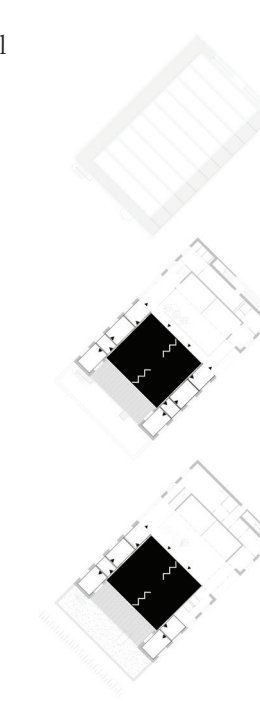


CRÈCHE

Les espaces de services forment un "U" qui entoure les pièces de vie, d'accueil et de bureaux. Tous les espaces centraux sont ouverts vers les terrasses couvertes, le jardin et le parc.



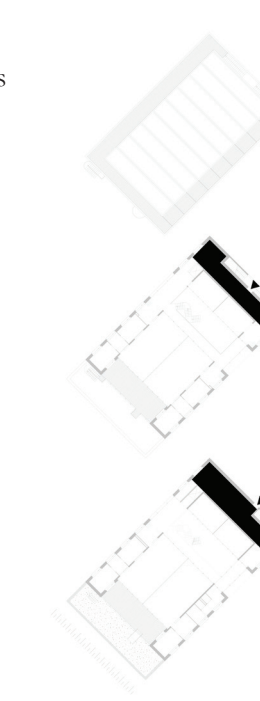
L'espace d'accueil sur double hauteur dessert directement tous les espaces accessibles au public.



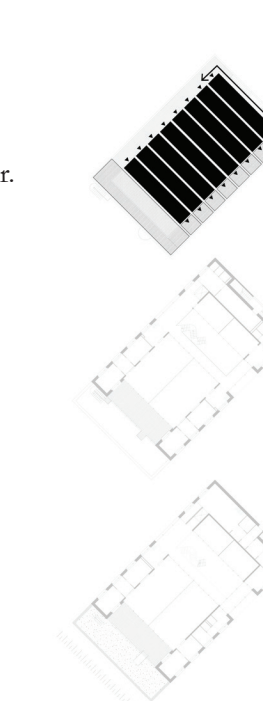
Les pièces de vie ont toutes un accès depuis le hall et vers une terrasse couverte. Elles sont toutes bordées par leurs espaces de service.



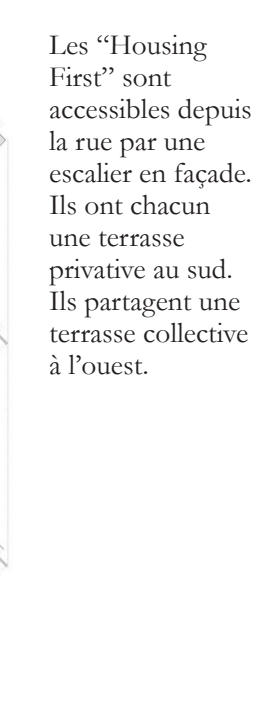
Les bureaux ont tous une vue vers le hall central et les pièces de vie.



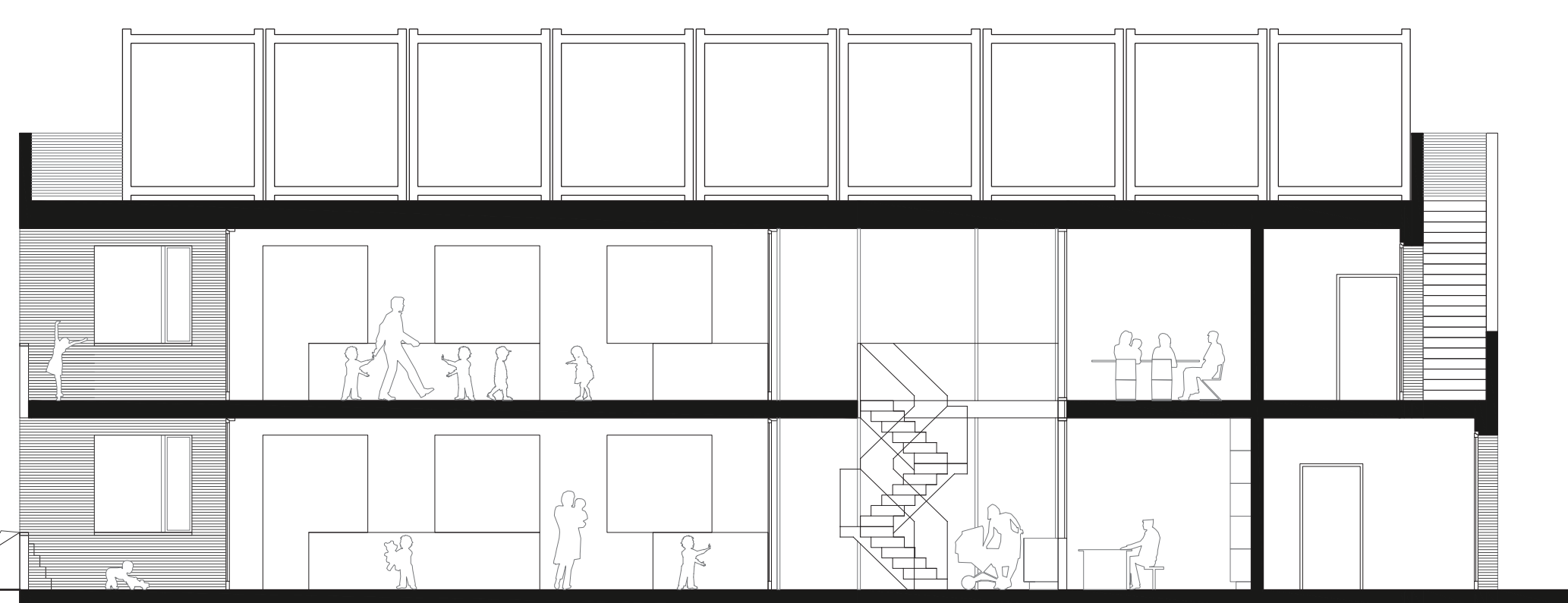
Les espaces techniques et de service ont tous un accès direct depuis l'extérieur.



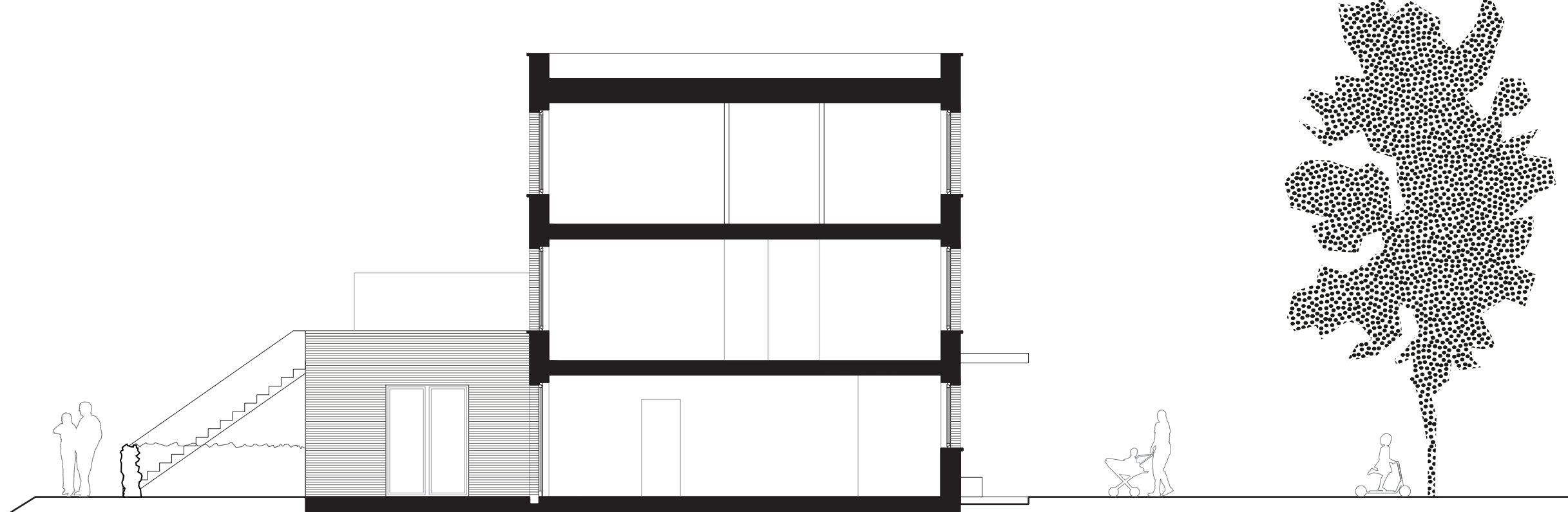
Les "Housing First" sont accessibles depuis la rue par une escalier en façade. Ils ont chacun une terrasse privative au sud. Ils partagent une terrasse collective à l'ouest.



K201	K202	K203	K204	K205
K206	K207	K208	K209	K210



CRÈCHE : COUPE LONGITUDINALE 1|100



LOGEMENTS : COUPE TRANSVERSALE 1|100

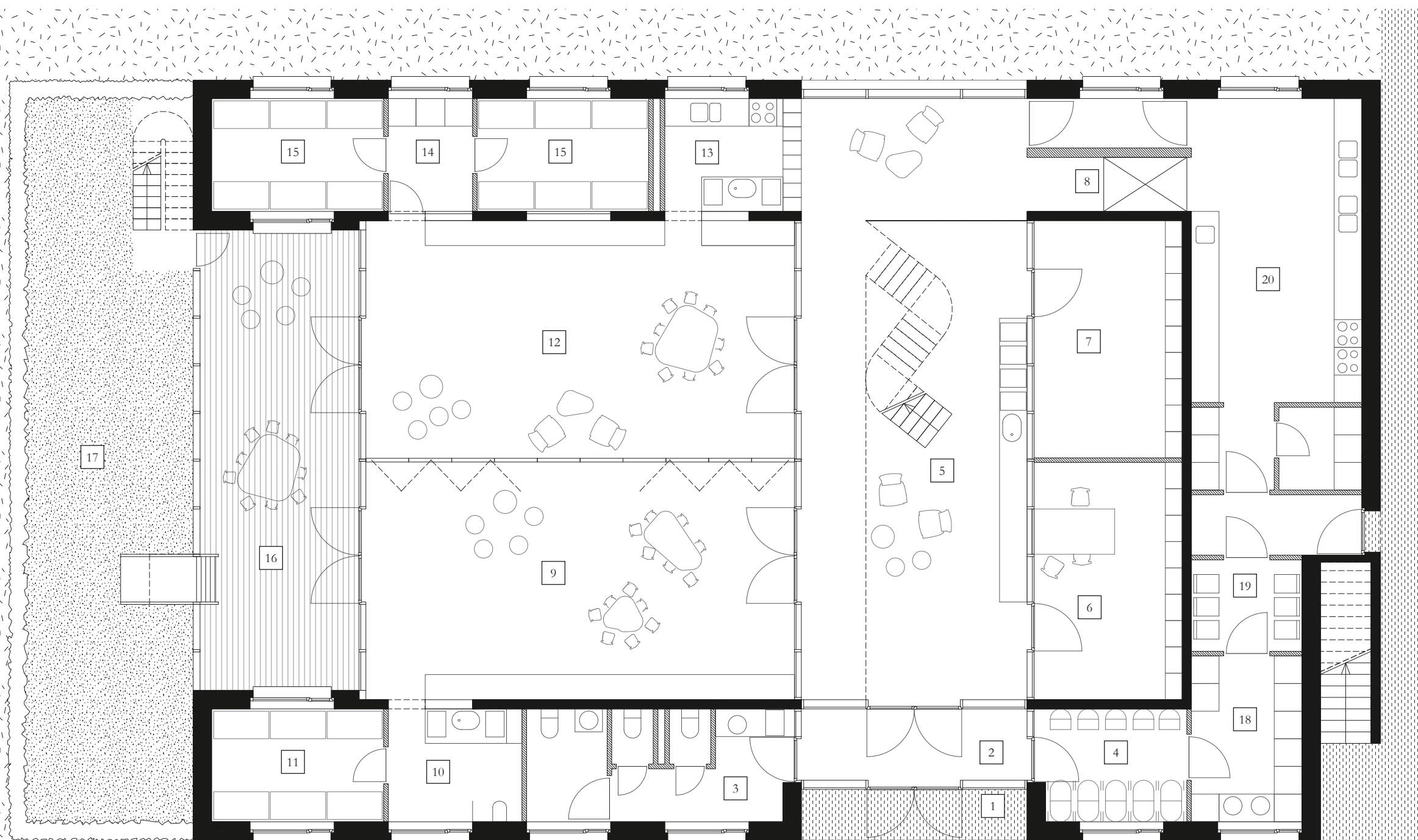


LOGEMENTS : EXTRAIT DE FACADE COTE RUE 1|100

REZ-DE-CHAUSSEE 1|100



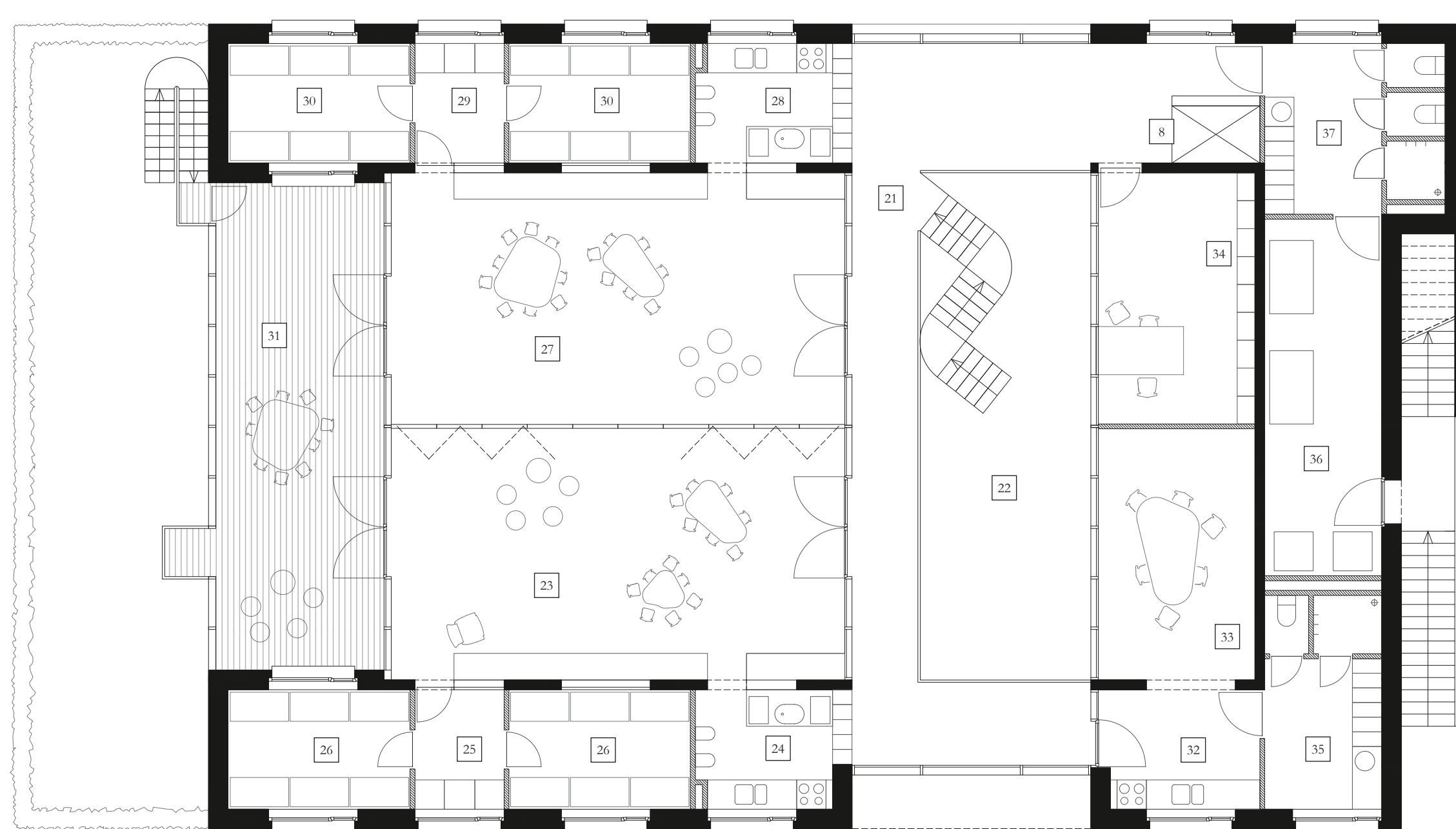
- 1. Accueil
- 2. Entrée
- 3. Hall
- 4. Rangements poussettes et mini-conv
- 5. Espace d'accueil / accueil ONP
- 6. Bureau direction
- 7. Bureau ONP
- 8. Bureau personnel
- 9. Espace polyvalent (Bibliothèque, bibliothèque)
- 10. Changement, sanitaire, rangement
- 11. Repas et rangement
- 12. Espace de vie petite
- 13. Changement, bibliothèque, cuisine
- 14. Salle et rangement
- 15. Repas
- 16. Terrasse couverte
- 17. Jardin
- 18. Balcon
- 19. Local polyvalent
- 20. Cuisine



PREMIER ETAGE 1|100



- 21. Cuisine et atelier pédagogique
- 22. Hall hall d'entrée
- 23. Espace de vie grande
- 24. Changement, sanitaire, bibliothèque, cuisine
- 25. Salle et rangement
- 26. Repas
- 27. Espace de vie moyen
- 28. Changement, sanitaire, bibliothèque, cuisine
- 29. Salle et rangement
- 30. Repas
- 31. Terrasse couverte
- 32. Cuisine personnel
- 33. Salle de réunion
- 34. Bureau DGS
- 35. Vestiaire, WC, double homme
- 36. Local technique
- 37. Vestiaire, WC, double femme



DEUXIEME ETAGE 1|100



38. Logements Housing First

