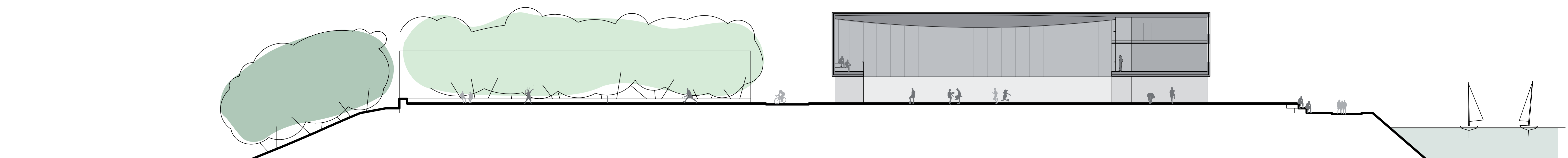
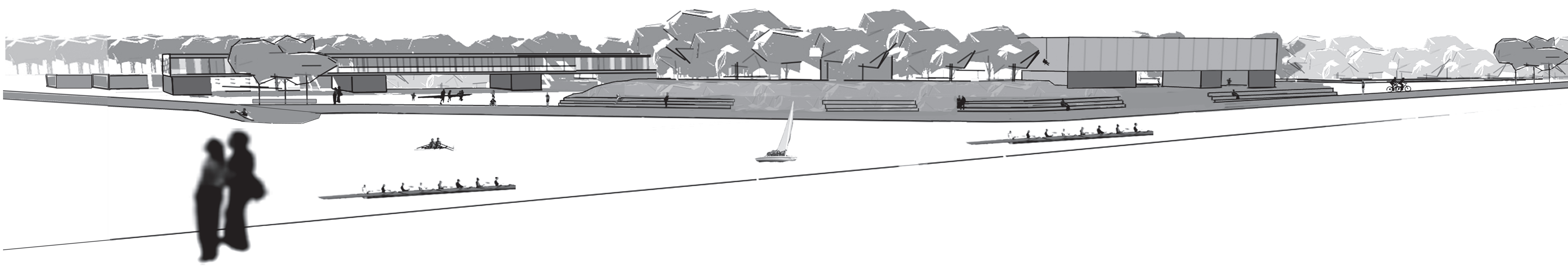


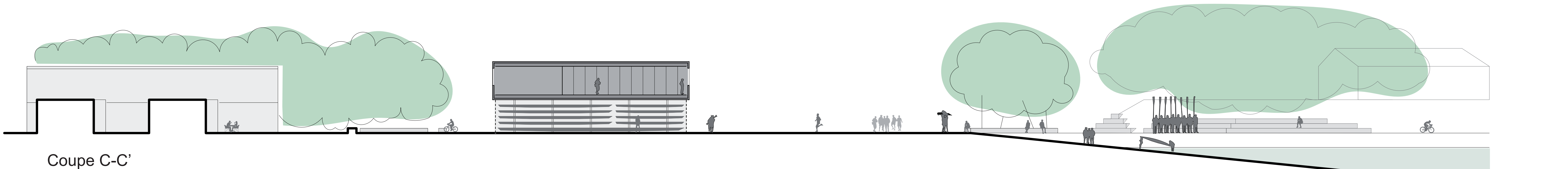
Restructuration du site de **La Marlette**
Weinand



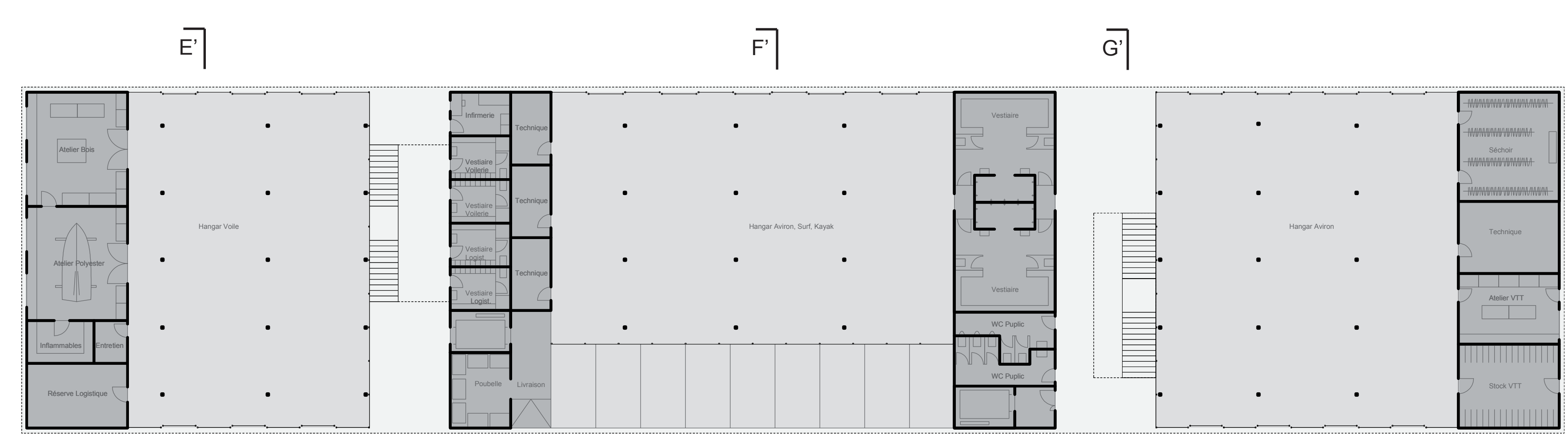
Coupe A-A'



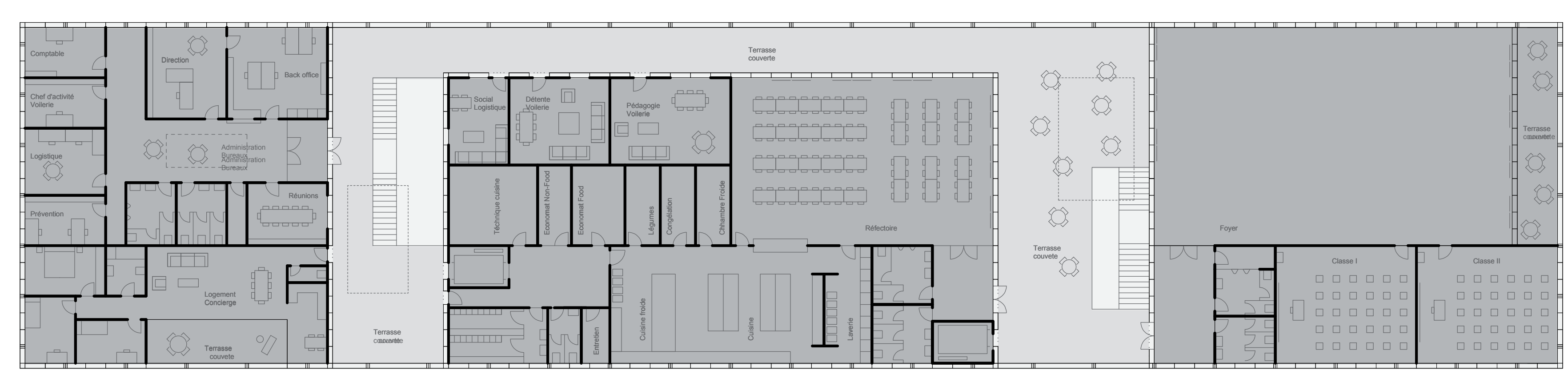
Coupe B-B'



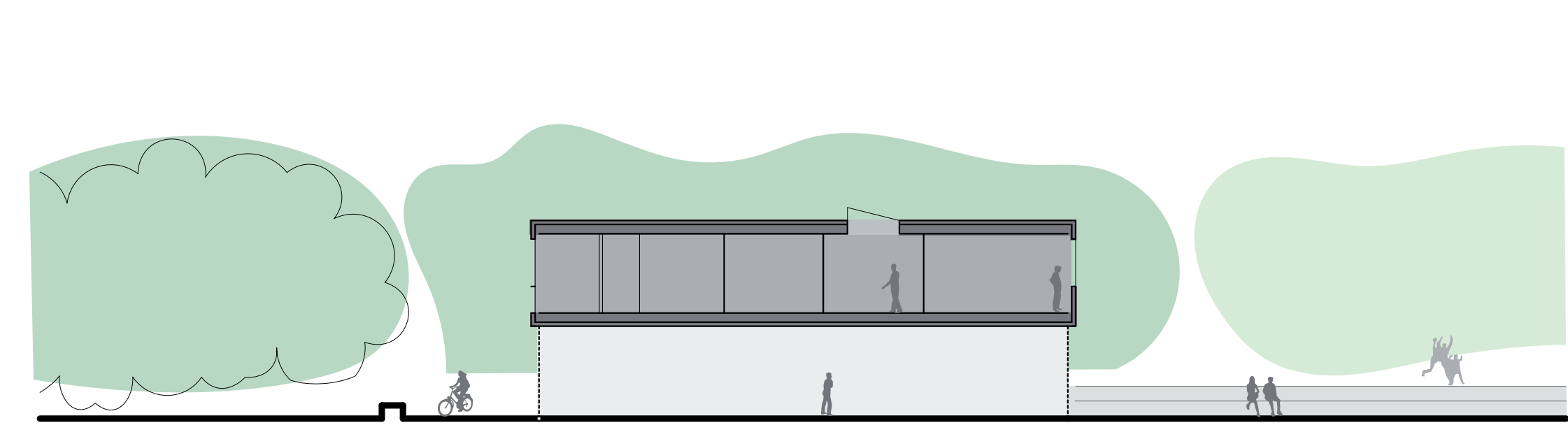
Coupe C-C'



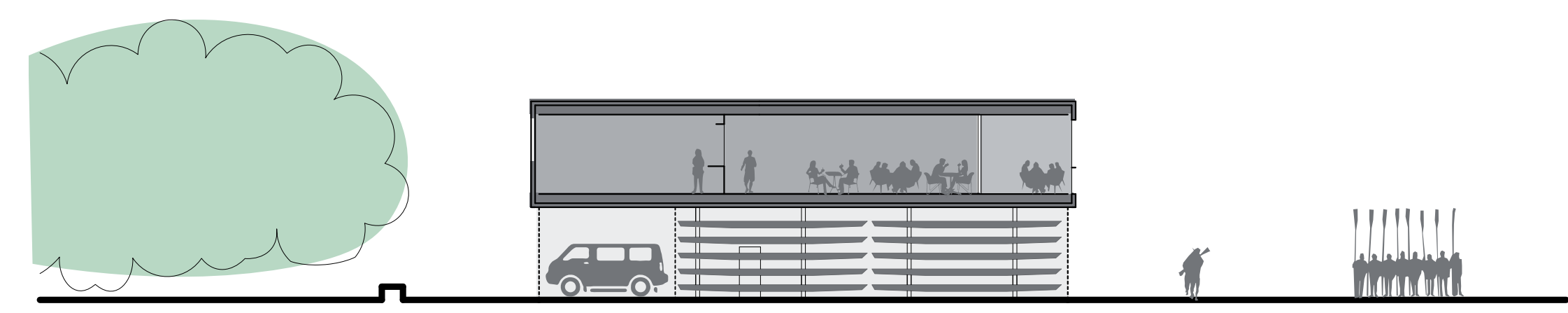
Batiment nautique plan Rez 1/200



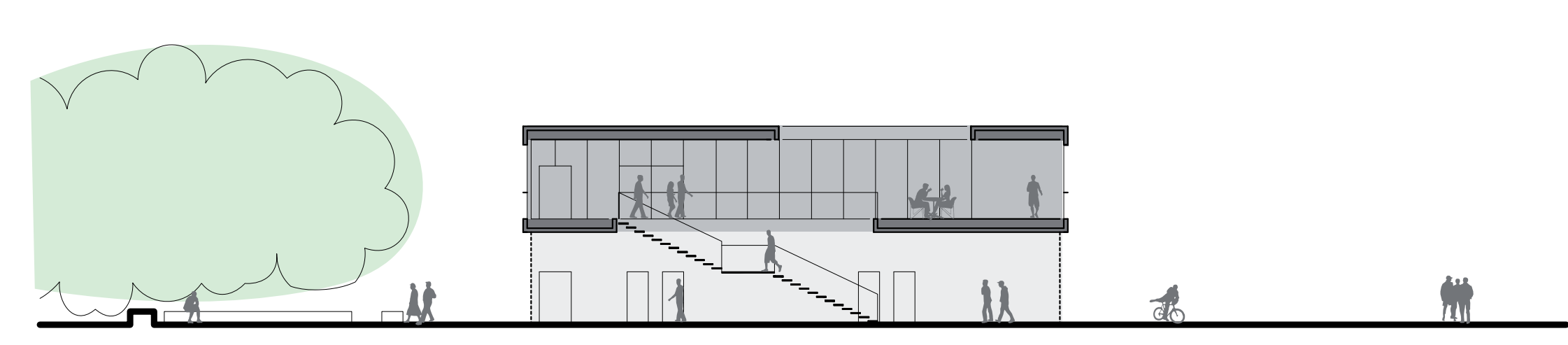
Batiment nautique plan 1er étage 1/200



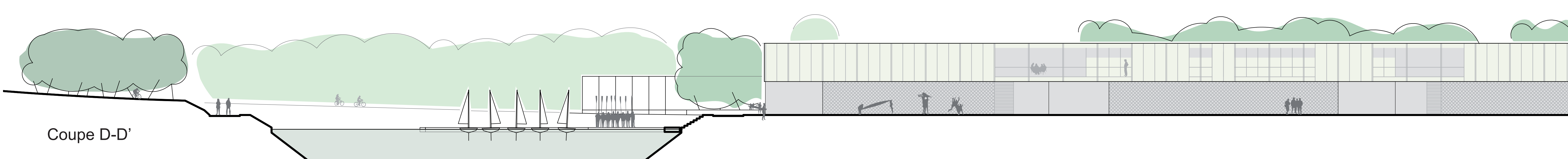
Coupe E-E'



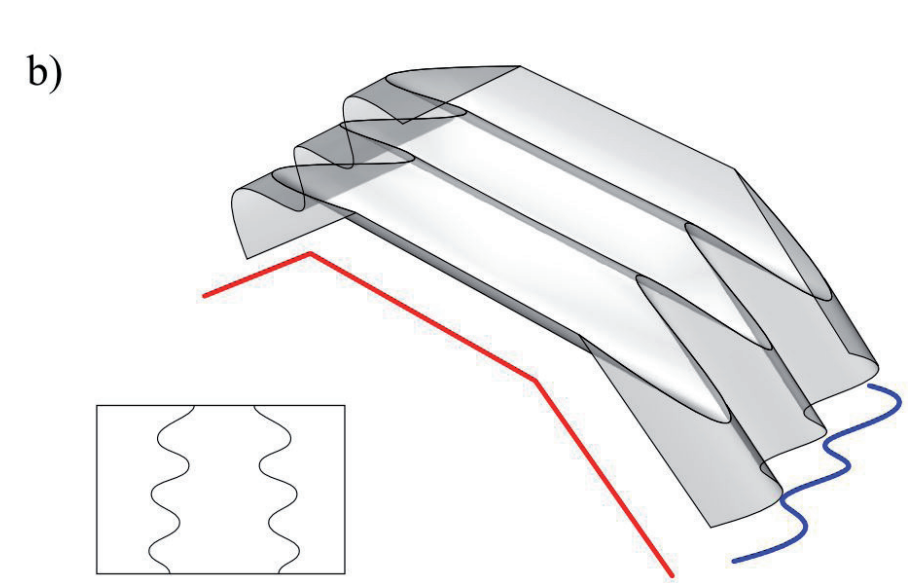
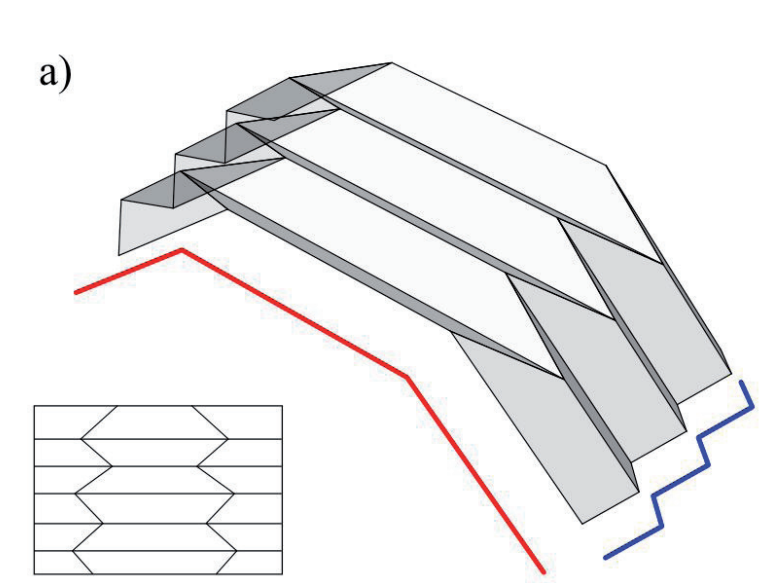
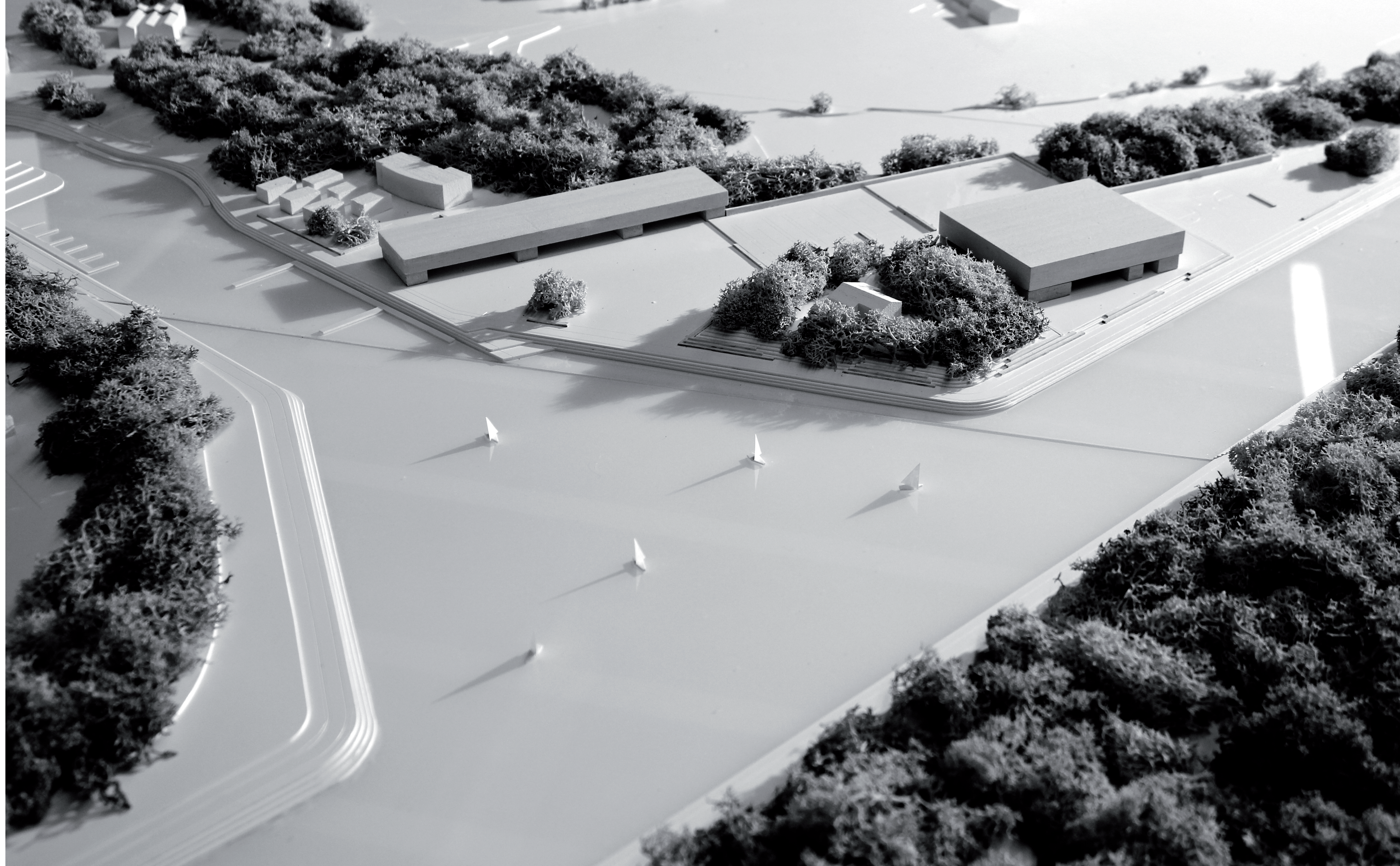
Coupe F-F'



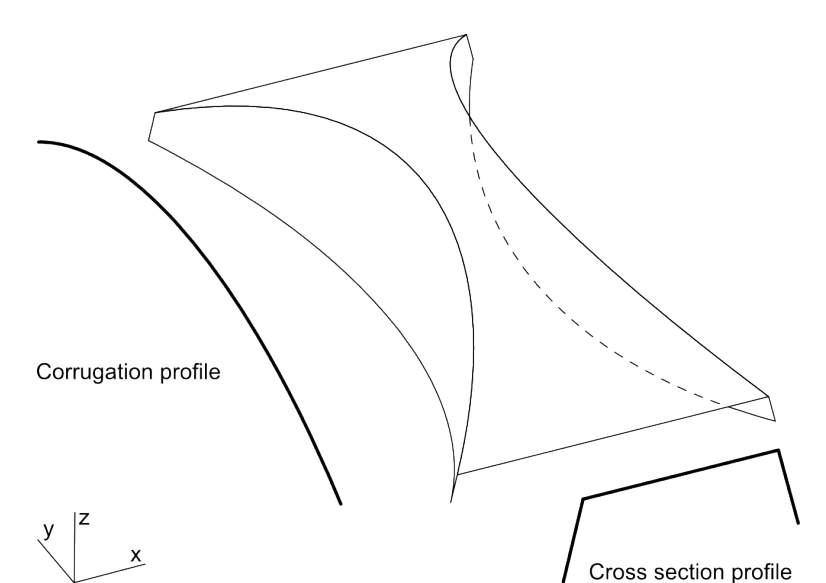
Coupe G-G'



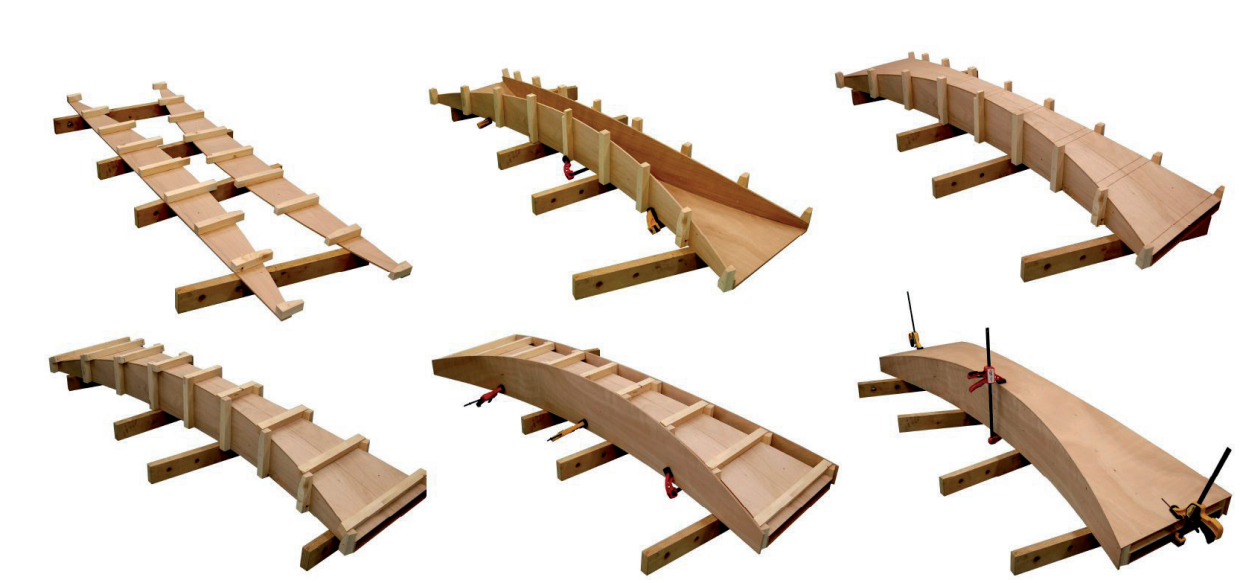
Coupe D-D'



a) b)
La ligne de recherche 'Origami folded plate structures' donne la possibilité de générer des formes pliées et courbées.



Une application nous donne une poutre courbée. Sa section évolue du rectangle vers un trapèze. L'inertie est affiné aux diagrammes de moment de flexion.



Les parois de cette poutre peuvent être doublées. Un fichier paramétrique permet la découpe de toutes facettes.



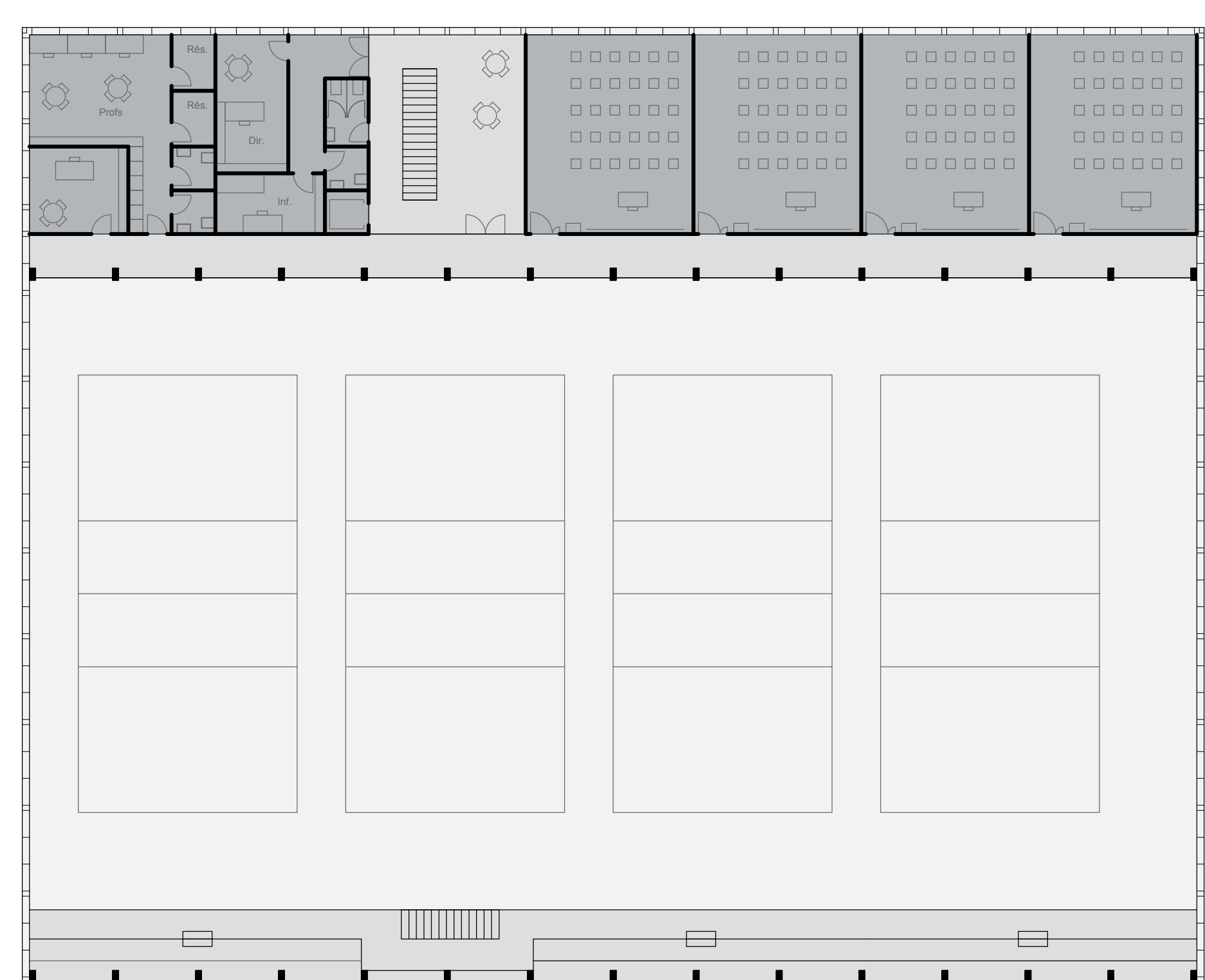
Des tests au laboratoire IBOIS ont démontré les caractéristiques mécaniques performantes de cette poutre.



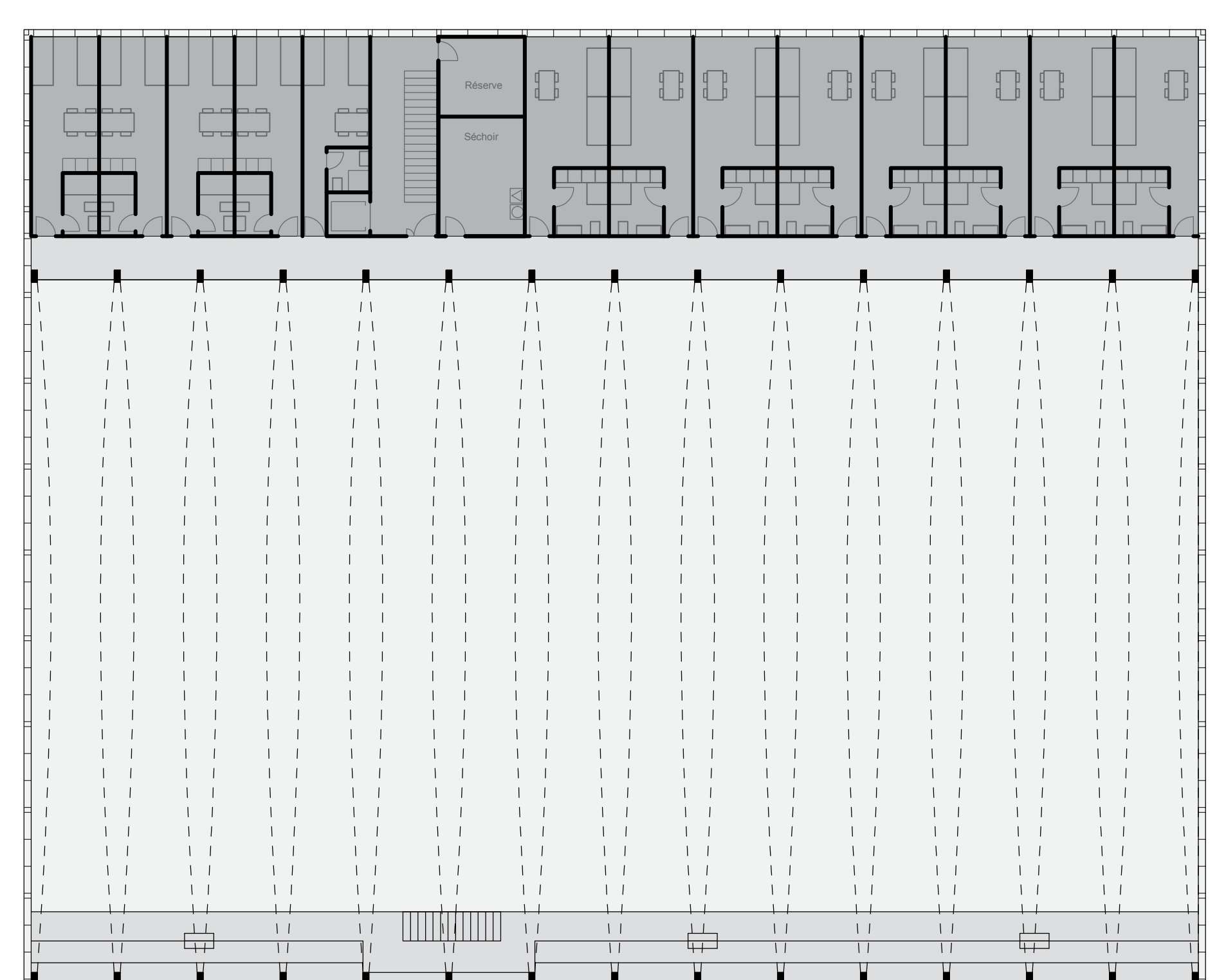
Le façonnage de la poutre a été rendu possible par découpe automatisée (CNC)



Hall Omnisport plan Rez 1/200



Hall Omnisport plan 1er étage 1/200



Hall Omnisport plan 2ème étage 1/200

