

ECOLE FONDAMENTALE «PHILIPPE GELUCK»

Principes de base

A. LE BOIS

1. Economique < fondation < léger
2. Ecologique + naturel < émissions de CO2
3. Social + bois locaux + artisans locaux
3. Préfabrication + rapide + léger + facile à mettre en oeuvre + excellente résistance + bon isolant

B. 120cm

1. Dimension commerciale panneaux
2. Transportable
3. Maniable

C. UN CADRE PREFABRIQUE "à remplir"

1. Rationalité Diminuer les circulations => optimiser les espaces de vie
2. Densité tout en favorisant l'apport de Lumière naturelle
3. Facile à préfabriquer, facile à monter
4. Pas de finition

D. Economie & Qualité

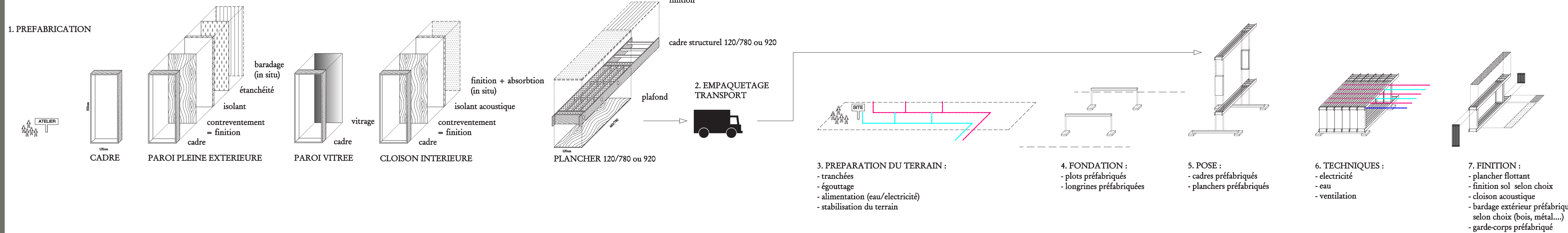
1. Rationalité Diminuer les circulations => optimiser les espaces de vie
2. Densité tout en favorisant l'apport de Lumière naturelle
3. Facile à préfabriquer, facile à monter
4. Pas de finition

E. Appropriation - Pas de standardisation

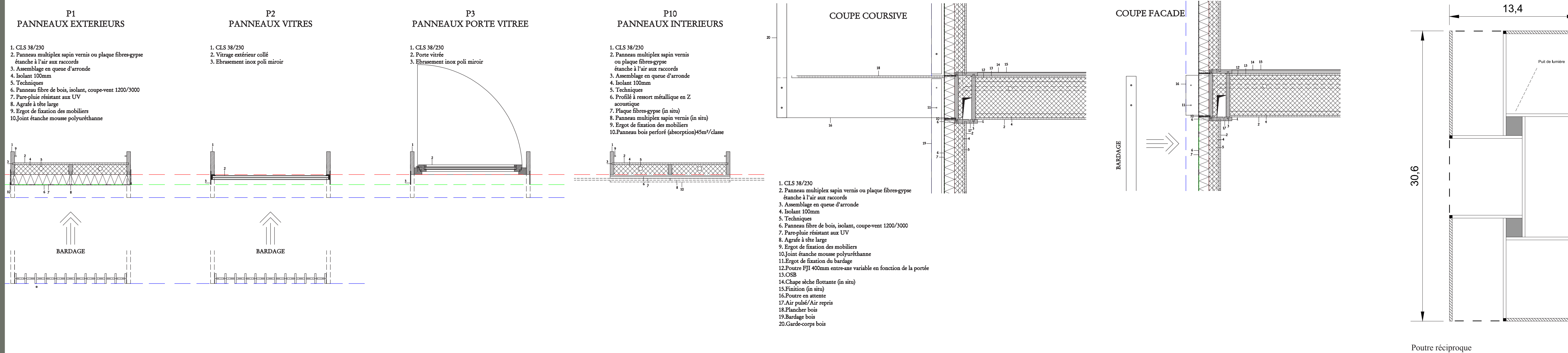
1. Bardage au choix à suspendre
2. mobilier de couleur
3. paterne personnalisée

Principe de fabrication

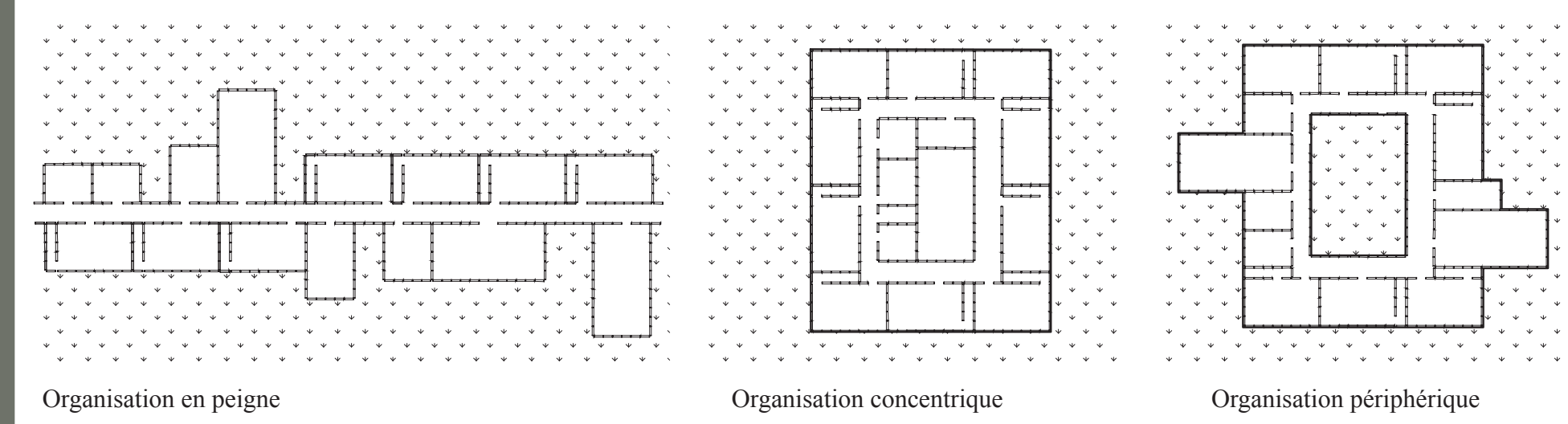
1. PREFABRICATION



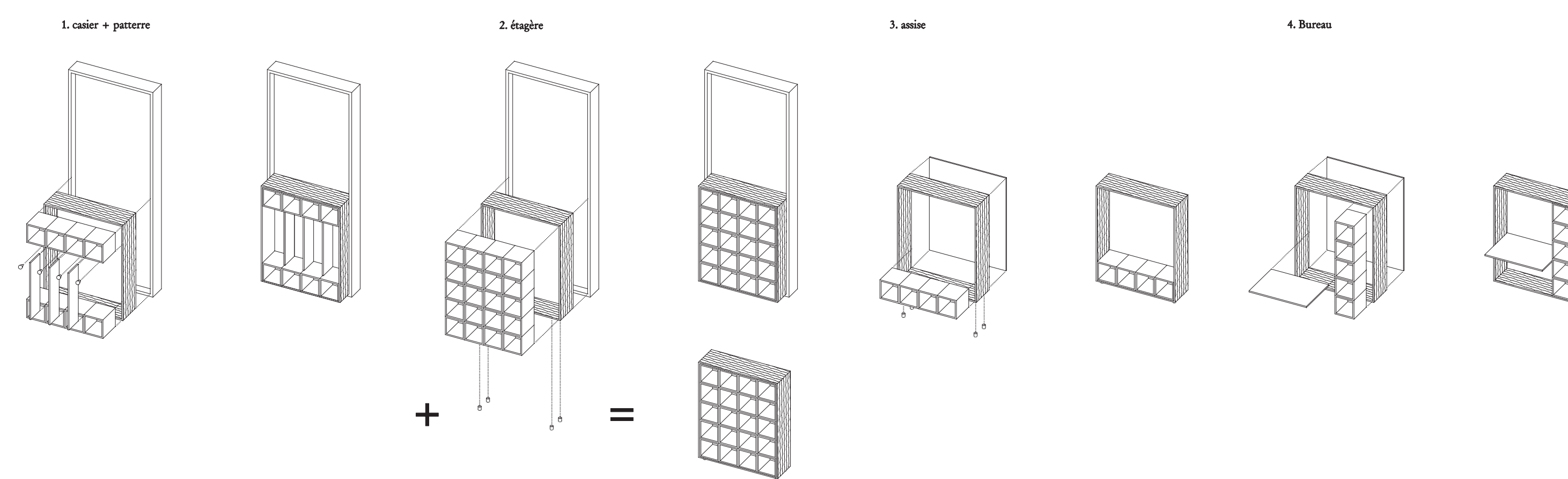
Détails techniques 1/20e



Variantes d'organisation



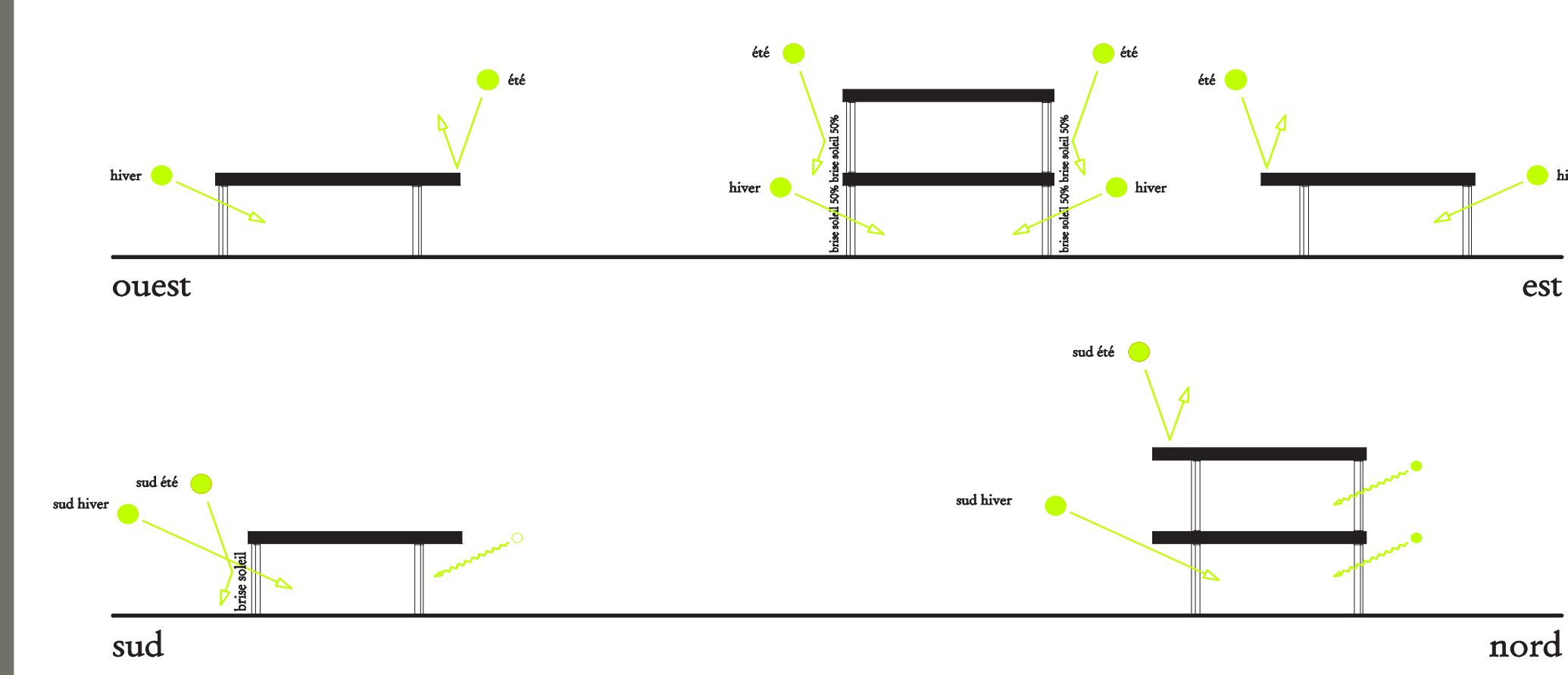
Design mobilier



Matériaux



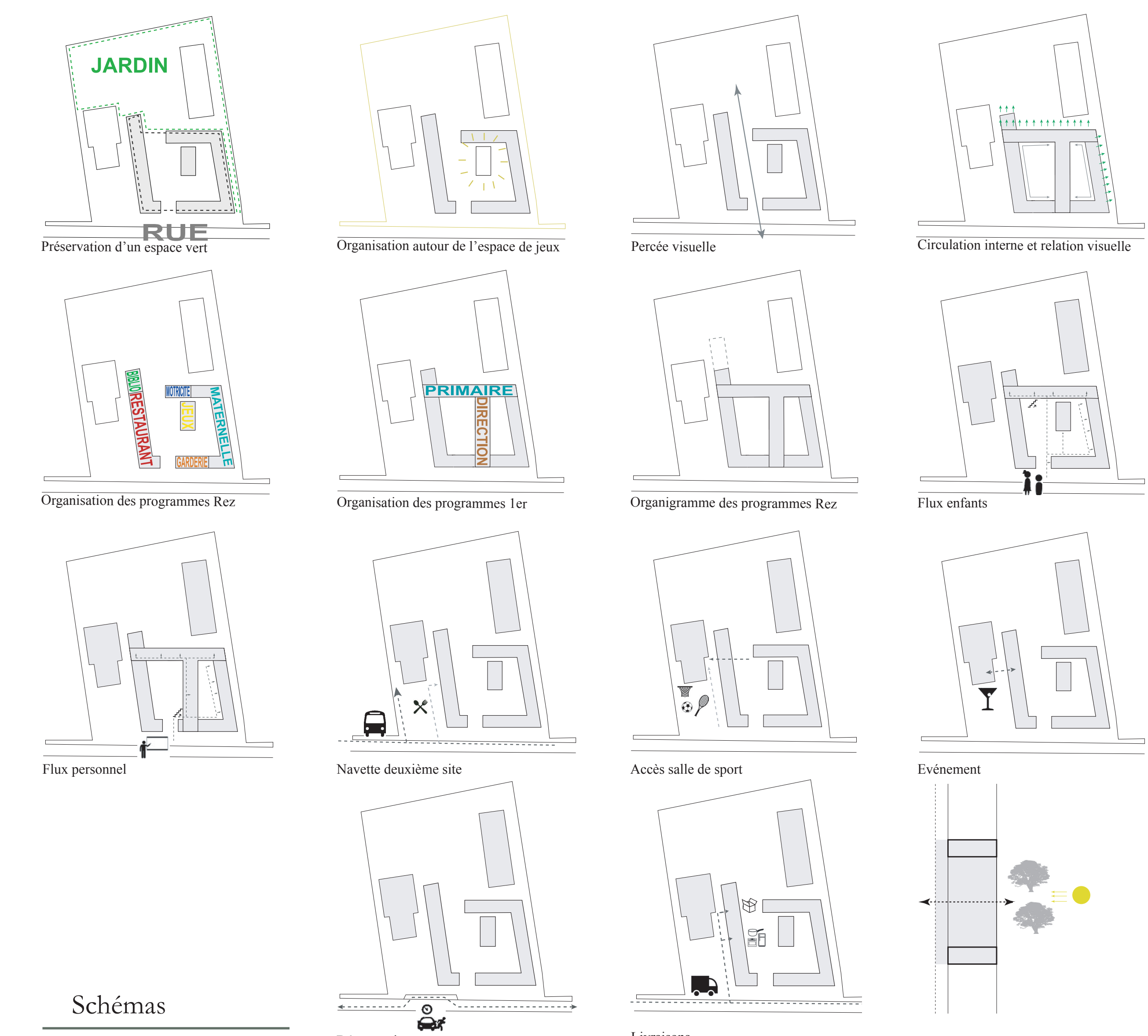
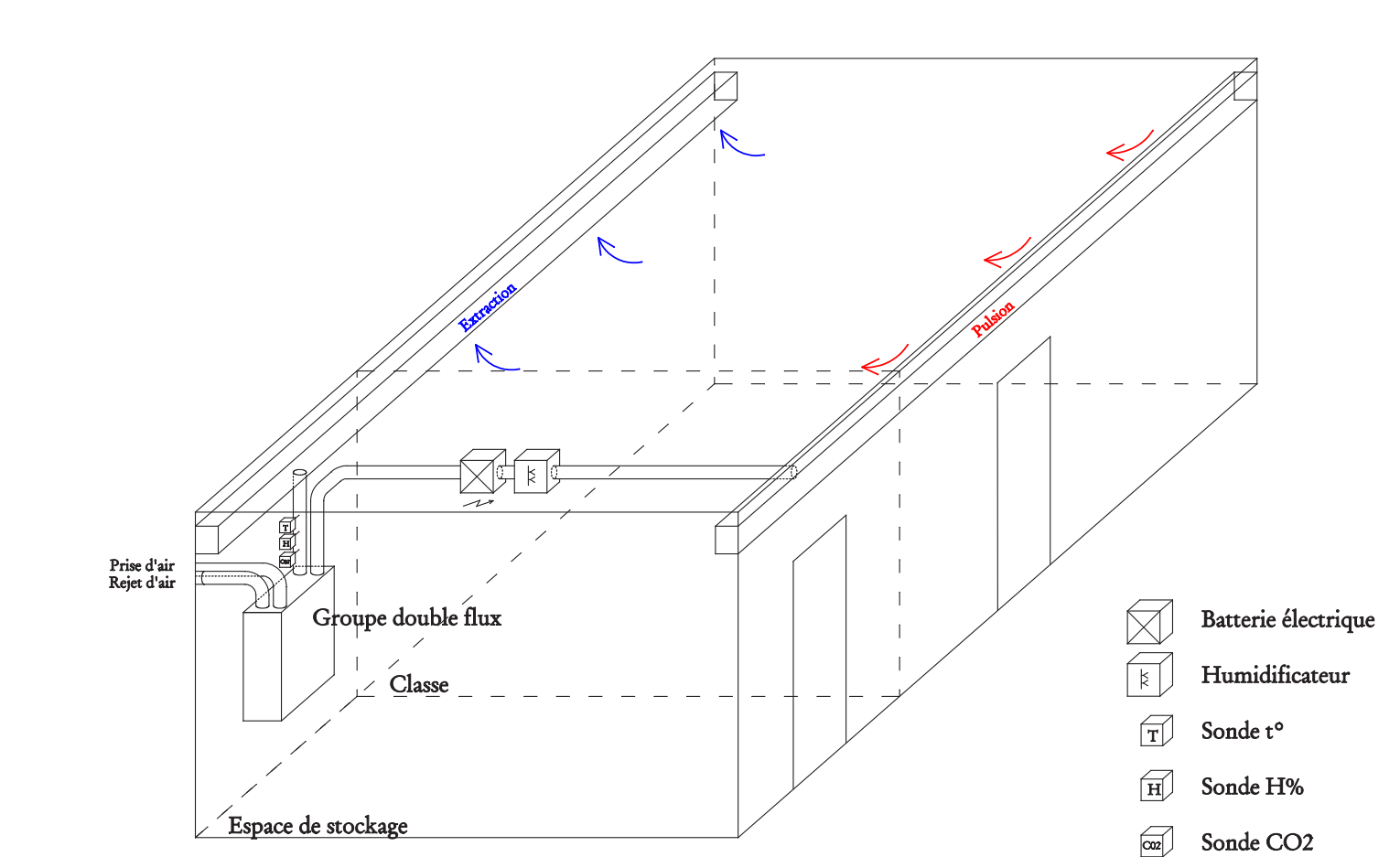
Principe bioclimatique



Implantation double-flux



Un double-flux par espace

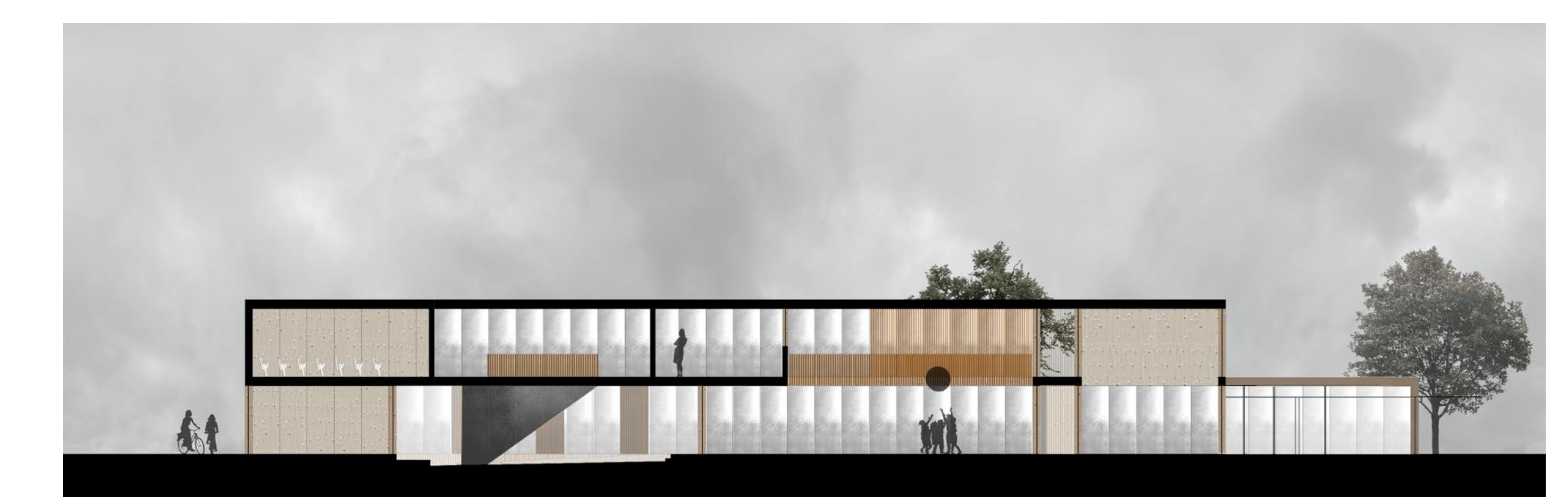


Schémas



Plan d'implantation

1/500e

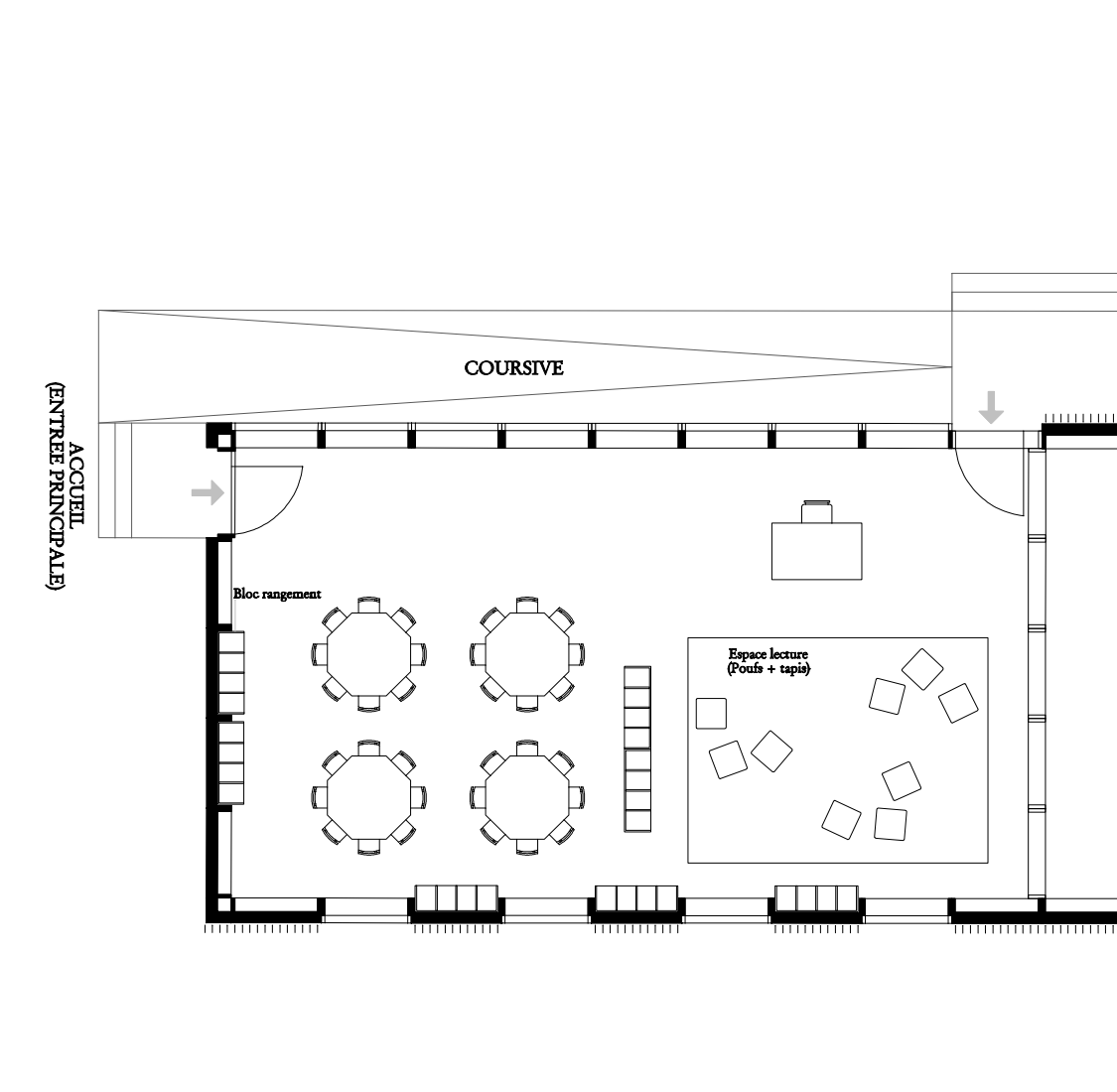
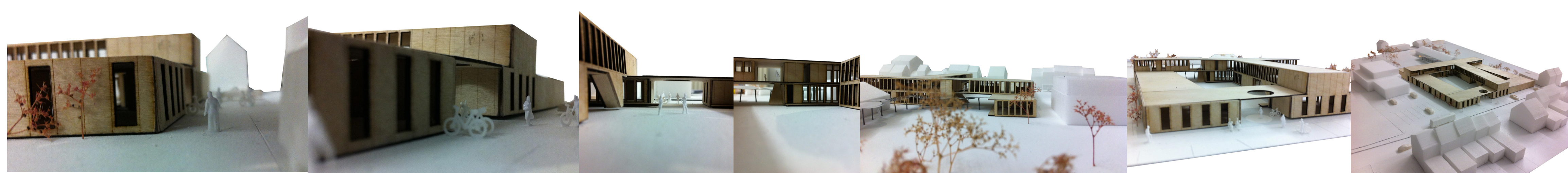


Coupe AA

1/200e

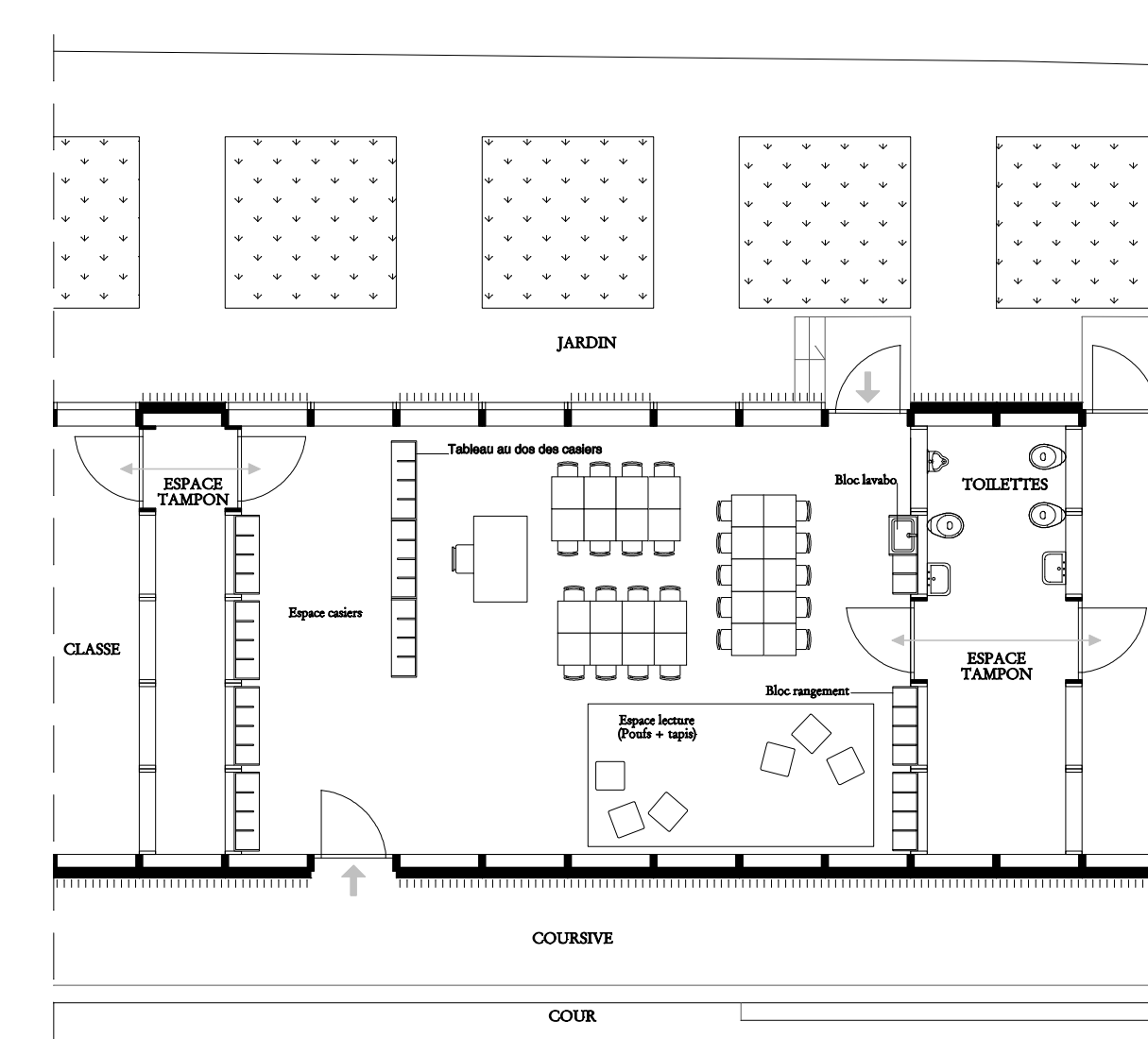


Vue du jardin

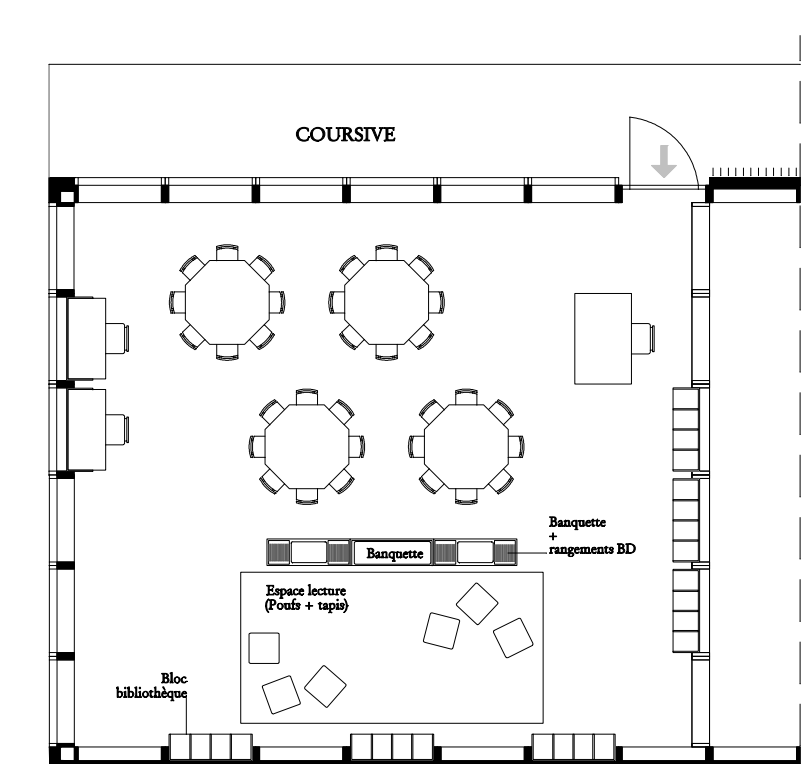


Plan garderie

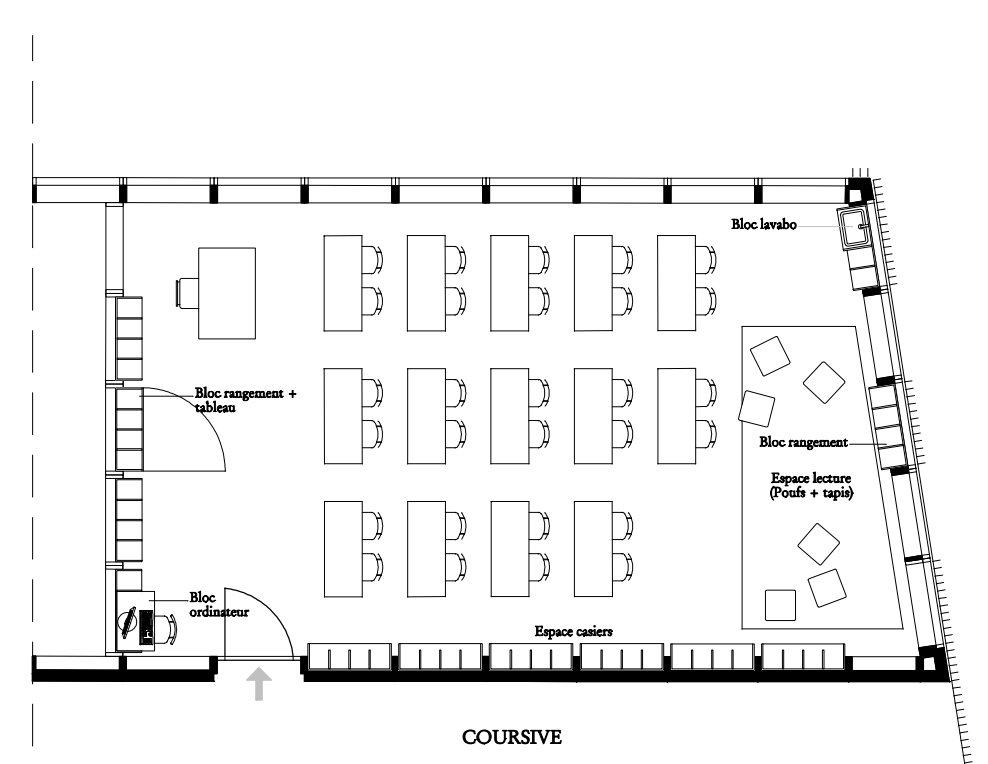
1/100e



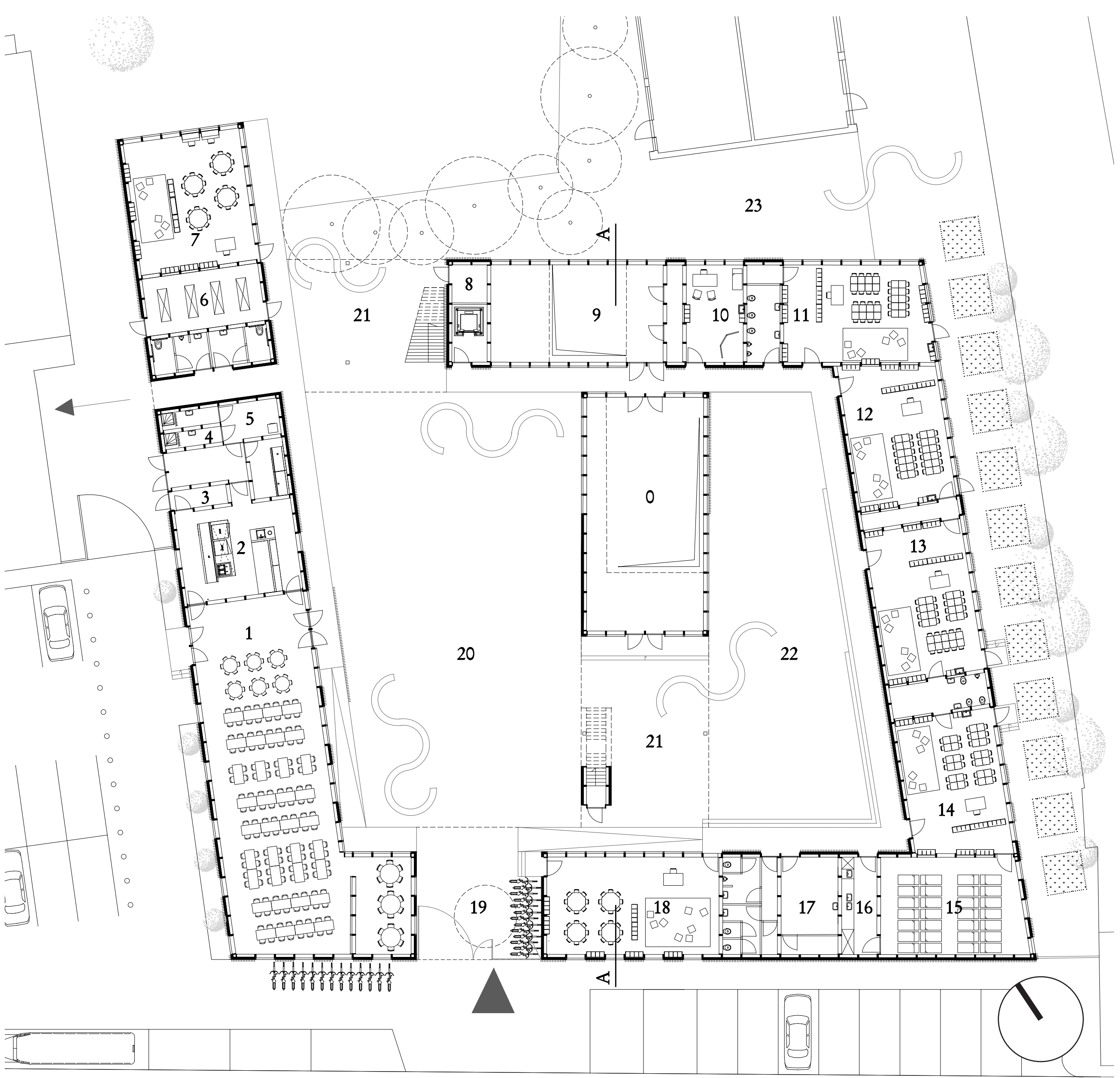
Plan classe maternelle



Plan bibliothèque



Plan classe primaire

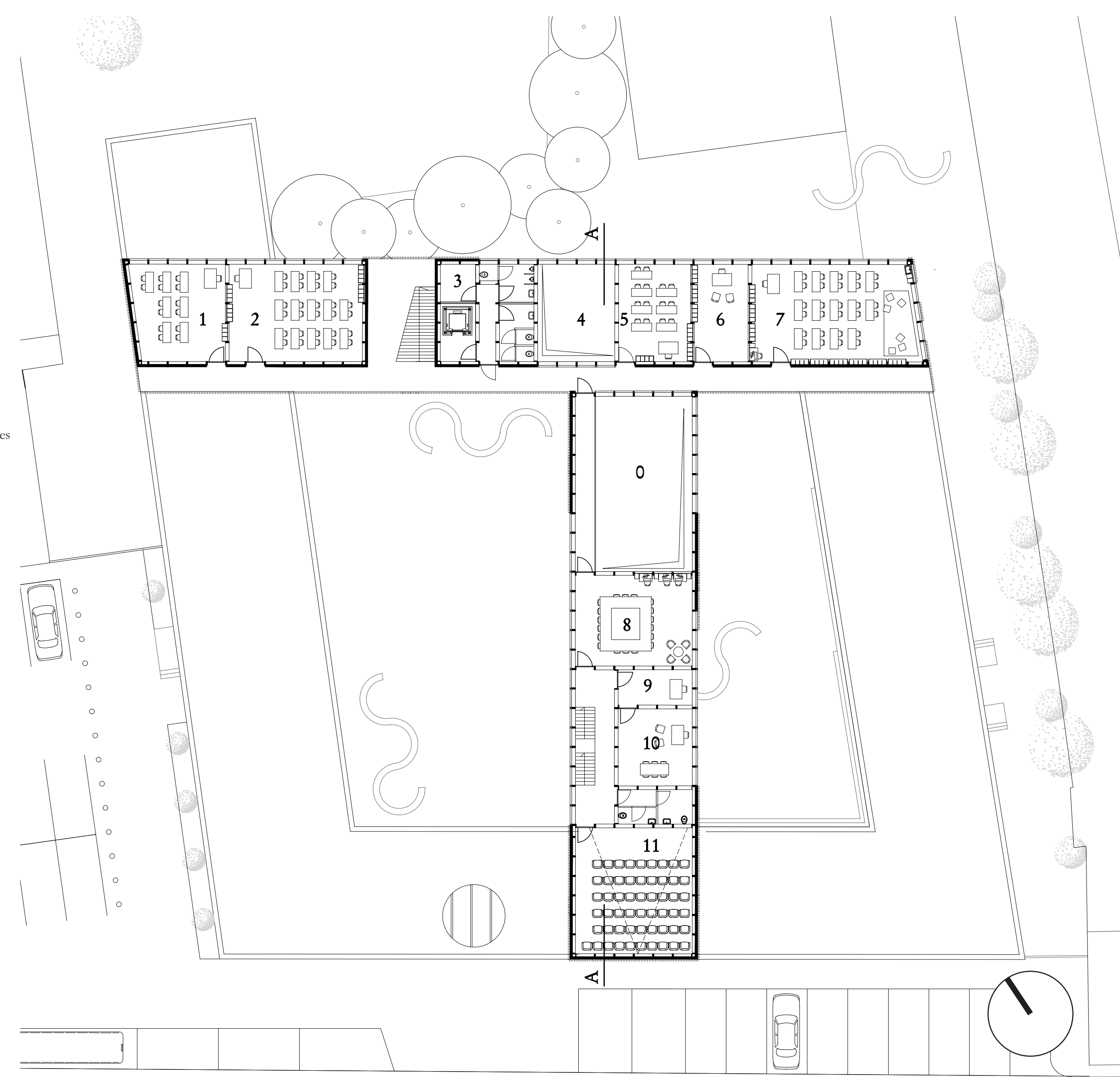


Plan R0

1/200e

- Légende R0**
- 0 espace de jeux
 - 1 restaurant
 - 2 cuisine
 - 3 poubelle
 - 4 douches
 - 5 buanderie
 - 6 stockage
 - 7 bibliothèque
 - 8 maintenances
 - 9 psychomotricité
 - 10 infirmerie
 - 11 classe 3ème maternelle
 - 12 classe 2ème maternelle
 - 13 classe 1ère maternelle
 - 14 classe accueil maternelle
 - 15 sieste
 - 16 salle-de-bain
 - 17 atelier
 - 18 garderie
 - 19 accueil
 - 20 cours primaires
 - 21 atrium
 - 22 cour maternelle
 - 23 espace activités extérieures

- Légende R+1**
- 0 espace de jeux
 - 1 cours philosophiques
 - 2 cours de langue
 - 3 maintenances
 - 4 psychomotricité
 - 5 cours philosophiques
 - 6 logépedie
 - 7 classe d'adaptation
 - 8 salle des professeurs
 - 9 secrétariat
 - 10 direction
 - 11 projection

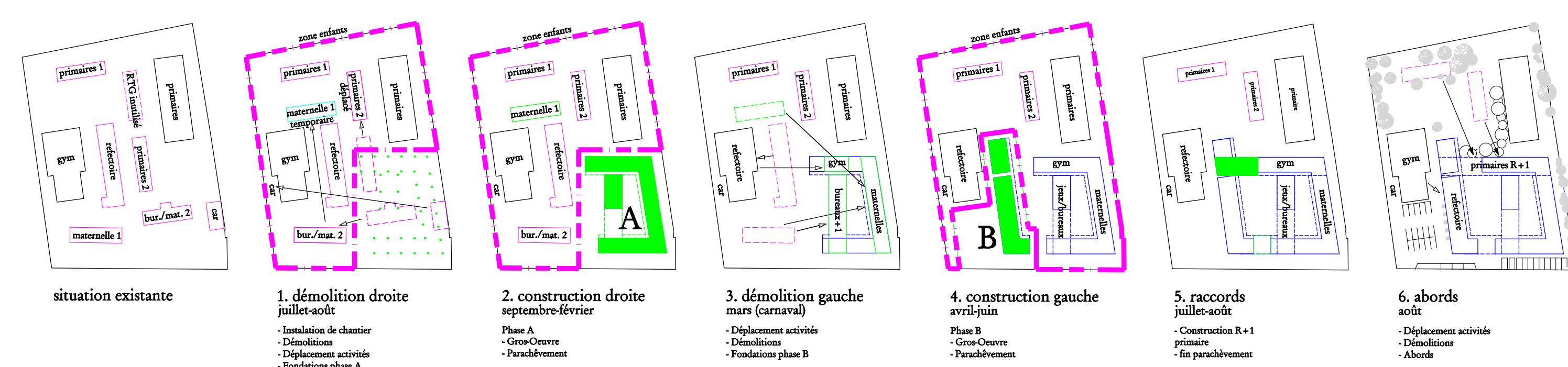


Plan R+1

1/200e



Vue de l'entrée



Phasage



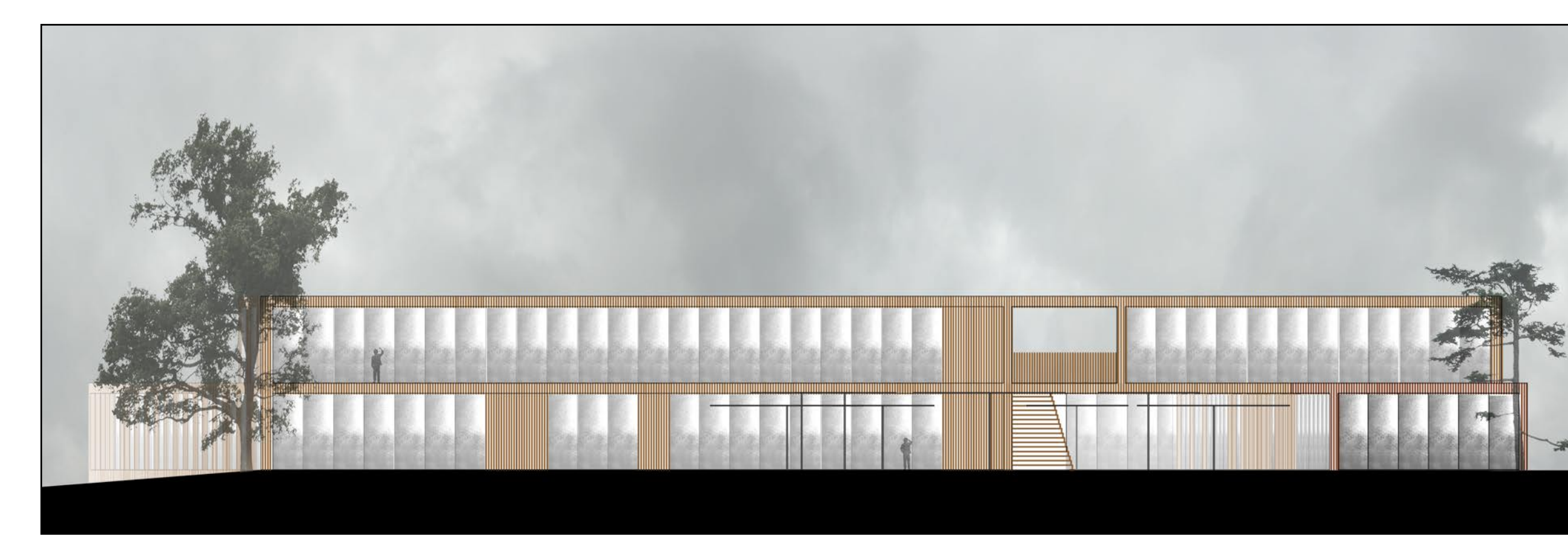
Elevation Sud-Ouest

1/200e



Elevation Sud-Est

1/200e



Elevation Nord-Ouest

1/200e